

# **Gestión Técnico-Económica**

## **Vacuno Leche 2005**

## 1. Resultados Globales Vacuno de Leche

- 1.1. Características de la muestra.
- 1.2. Comentarios resultados técnicos y económicos.
- 1.3. Resultados técnicos medios año 2005.
- 1.4. Resultados económicos medios año 2005.
- 1.5. Resultados técnicos y económicos por vaca, serie datos 1994-2005.
- 1.6. Resultados técnicos y económicos por litro(000), serie datos 1994-2005.
  - Gráfico 1: Evolución Nº Vacas y Litros Explotación.
  - Gráfico 2: Evolución de los Gastos Variables y la alimentación.
  - Gráfico 3: Evolución del precio de la leche.
- 1.7. Evolución del Margen Bruto por vaca en 20 años, serie 1986-2005.

## 2. Zonas de producción de Leche:

- 2.1. Vacuno Leche Baztán.
  - 2.2.1.1. Resultados económicos medios 2005.
  - 2.2.1.2. Resultados por vaca, serie datos 1994-2005.
  - 2.2.1.3. Resultados por litro(000), serie datos 1994-2005.
- 2.2. Vacuno Leche Valles.
  - 2.2.2.1. Resultados económicos medios 2005.
  - 2.2.2.2. Resultados por vaca, serie datos 1994-2005.
  - 2.2.2.3. Resultados por litro(000), serie datos 1994-2005.
- 2.3. Vacuno Leche Ribera.
  - 2.2.3.1. Resultados económicos medios 2005.
  - 2.2.3.2. Resultados por vaca, serie datos 1994-2005.
  - 2.2.3.3. Resultados por litro(000), serie datos 1994-2005.
- 2.4. Evolución de los resultados por zonas: Baztan – Valles – Ribera 1994-2005.

- Gráfico 1: Evolución producción: litros leche por vaca.
- Gráfico 2: Evolución carga ganadera: Vacas por Ha.
- Gráfico 3: Evolución litros leche por UTH.
- Gráfico 4: Evolución Gastos Alimentación por vaca.
- Gráfico 5: Evolución número vacas por UTH.

### **1.1. Características de la muestra.**

Los resultados medios del año 2005 se obtienen con una muestra de 73 explotaciones, salen y entran 3 respecto al año 2004. La muestra que se mantiene constante, para comparar con el año anterior es del 92% de las explotaciones.

Existe un 25% de explotaciones de carácter mixto; en la zona de Baztán con otras ganaderías (ovino de leche y porcino), y en la zona Ribera con cultivos.

### **1.2. Comentarios resultados técnicos y económicos.**

El primer factor que cabe analizar es si ha variado la dimensión de la explotación:

- 1- El número medio de vacas es de 76,97 frente a 76,35 del año 2004.
- 2- Los litros de leche vendidos por explotación han sido de 649.183 frente a los 625.331 del 2004.
- 3- La producción de leche por vaca ha sido de 8.434 litros, siendo la del año 2004 de 8.120 litros.

En resumen, aumentan 0,6 vacas por explotación, vacas que han producido 314 litros de leche más que en el año anterior y como consecuencia 23.852 litros de leche más vendidos.

El Producto Bruto total ha sido de 240.246 €, 16.678 € mayor que el del año 2004. Los Gastos Variables han descendido en 1198 €, siendo el gasto total de 123.432 €. Así mismo los Gastos Fijos han aumentado 5.626 €, siendo el total de 62.376 €.

El aumento de los ingresos de la explotación proviene fundamentalmente de un aumento de la producción por vaca de 244 l./año.

En cuanto a los Gastos Variables se reducen en 1.198 € por explotación debido fundamentalmente a los menores gastos en alimentación, 65.41 € menos por vaca.

El coste medio para producir un litro de leche se sitúa en el año 2005 en 0,286 €, moderando el del año 2004, 0,290, el más alto de estos últimos 12 años.

El precio del litro ha tenido, prácticamente, el mismo descenso.

### 1.3. Resultados técnicos medios año 2005.

Nº explotaciones analizadas 73

#### RESULTADOS TÉCNICOS MEDIOS

ESTRUCTURA		PRODUCCIÓN	
S.A.U.(Ha.)	<b>28,93</b>	Litros/vaca/año	<b>8.434</b>
Nº VACAS	<b>76,97</b>	Litros/Ha	<b>22.440</b>
VACAS/HA	<b>2,66</b>	Litros/Explotación	<b>649.183</b>
Nº U.T.H.	<b>1,82</b>	Litros/U.T.H.	<b>356.694</b>
VACAS/UTH	<b>42,29</b>		

MÁRGENES BRUTOS	
% Venta leche s/P.Bruto	<b>86%</b>
M.Bruto venta leche-Alimentación:	
* Por Vaca	<b>1.512,43</b>
* Por Litro(000)	<b>179,32</b>

ALIMENTACIÓN	
Kg.pienso/vaca	<b>3.652</b>
Kg.pienso/litro	<b>0,43</b>
€ alimentación/litro(000)	<b>138,53</b>
%Pienso/G.Alimentación	<b>59%</b>
%Mezcla/G.Alimentación	<b>16%</b>
%Forraje/G.Alimentación	<b>25%</b>

PRECIOS	
Compra kg. pienso	<b>0,190</b>
Venta litro(000) leche	<b>317,85</b>

**1.4. Resultados económicos medios 2005.**

		Nº MEDIO VACAS      LITROS EXPLOTACIÓN	
U.T.H	1,82		
U.T.H. Familiar	1,57		
S.A.U. Total(Ha.)	28,93		
S.A.U. Renta(Ha.)	19,46	76,97	649.183
LITROS/VACA	8.434		
		<b>TOTAL</b>	<b>VACA</b>
		<b>LITRO(000)</b>	
<b>PRODUCTO BRUTO</b>	<b>240.246,37</b>	<b>3.121,30</b>	<b>370,07</b>
Venta leche	206.341,50	2.680,80	317,85
Ventas de ganado	14.104,81	183,25	21,73
Subvenciones	15.124,71	196,50	23,30
Ingresos varios	8.196,06	106,48	12,63
Variación de inventario-compras ganado reproductor	-3.520,71	-45,74	-5,42
<b>GASTOS VARIABLES</b>	<b>123.432,40</b>	<b>1.603,64</b>	<b>190,13</b>
Concentrados	53.027,71	688,94	81,68
Mezclas	14.765,75	191,84	22,75
Forrajes	22.135,66	287,59	34,10
<b>Gastos alimentación</b>	<b>89.929,12</b>	<b>1.168,37</b>	<b>138,53</b>
Veterinario y medicinas	14.065,79	182,74	21,67
Semillas/Fertilizantes/Fitosanitarios	4.781,81	62,13	7,37
Otros suministros ganado	14.655,68	190,41	22,58
<b>MARGEN BRUTO</b>	<b>116.813,97</b>	<b>1.517,66</b>	<b>179,94</b>

ITG Ganadero, gestión técnico-económica vacuno leche 2005

**1.5. Resultados técnicos y económicos por vaca, serie datos 1994-2005.**

	Año 1994	Año 1995	Año 1996	Año 1997	Año 1998	Año 1999	Año 2000	Año 2001	Año 2002	Año 2003	Año 2004	Año 2005
Nº Explotaciones analizadas	98	106	111	106	96	98	88	65	74	77	73	73
S.A.U.(Ha.)	22,23	22,06	20,88	22,69	25,06	24,3	24,28	22,2	25,53	26,57	28,52	28,93
Nº VACAS	47,1	46,7	48	53	58,5	60,4	63,8	69,6	76,2	79,4	76,35	76,97
VACAS/Ha.	2,1	2,12	2,3	2,34	2,33	2,48	2,63	3,13	2,99	2,99	2,68	2,66
Nº U.T.H.	1,52	1,48	1,44	1,5	1,56	1,56	1,59	1,69	1,89	1,88	1,83	1,82
Nº U.T.H.Familiar	1,45	1,45	1,42	1,46	1,49	1,48	1,46	1,42	1,56	1,6	1,57	1,57
VACAS/U.T.H.	30,98	31,55	33,33	35,33	37,5	38,71	40,1	41,2	40,3	42,2	41,7	42,3
PRODUCTO BRUTO	1.941,15	2.089,57	2.236,15	2.321,80	2.460,66	2.484,11	2.569,12	2.864,66	2.820,93	2.694,66	2.928,20	3.121,30
Venta leche	1.730,76	1.918,54	2.070,93	2.063,50	2.220,70	2.259,24	2.321,11	2.606,44	2.532,46	2.424,57	2638,27	2680,8
Venta ganado	198,67	180,54	151,26	147,43	163,39	148,63	155,45	136,29	137,57	144,92	188,27	183,25
Subvenciones	0	0	0	36,05	0,46	0,52	0,52	4,69	8,59	18,01	61,88	196,5
Ingresos varios	2,45	4,56	2,75	15,61	40,54	43,63	53,02	88,49	113,04	102,63	79,58	106,48
Variación inventario-compras	9,27	-14,07	11,21	59,21	35,57	32,09	39,02	28,75	29,28	4,53	-39,8	-45,74
GASTOS VARIABLES	933,28	1.044,39	1.192,68	1.223,25	1.278,72	1.309,39	1.413,75	1.529,64	1.554,38	1.531,44	1.632,36	1.603,64
Concentrados	600,63	654,63	725,09	684,92	618,54	558,51	618,04	659,59	624,75	640,07	703,8	688,94
Mezclas	0	0	0	67,57	151,59	237,33	247,05	258,07	276,53	247,95	262,47	191,84
Forrajes	158,18	188,09	232,83	203,9	188,23	193,11	221,77	274,88	264,03	256,9	267,5	287,59
Gastos alimentación	758,81	842,72	957,92	956,39	958,36	988,95	1.086,86	1.192,54	1.165,32	1.144,92	1.233,77	1.168,37
Veterinario y medicinas	88,68	103,17	124,32	143,88	157,6	158,09	161,68	159,39	169,62	171,21	173,72	182,74
Semillas/Fertili./Fitosanitarios	31,78	44,04	48,96	43,09	46,64	40,55	38,82	50	46,73	47,49	49,62	62,13
Otros suministros ganado	54,01	54,46	61,48	79,89	116,12	121,8	126,39	127,71	172,71	167,82	175,25	190,41
MARGEN BRUTO	1.007,87	1.045,18	1.043,47	1.098,55	1.181,94	1.174,72	1.155,37	1.335,02	1.266,56	1.163,22	1.295,84	1.517,66
Litros/vaca/año	6.416	6.790	7.190	7.167	7.385	7.584	7.806	7.951	8.277	7.984	8.190	8.434
Precio litro(000) leche	269,85	282,54	288,01	287,94	300,69	297,86	297,38	327,79	305,95	303,7	322,12	317,85
Litros/U.T.H.	198.806	214.267	239.674	253.235	276.933	293.554	313.353	327.318	333.813	337.134	341.711	356.319
Litros/Explotación	302.194	317.115	345.130	379.851	432.015	457.944	498.231	553.168	630.906	633.811	625.331	649.183
Kg.pienso/vaca	3.322	3.475	3.677	3.558	3.694	3.714	3.995	3.989	3.958	4.042	3474	3.652
Precio compra Tm. pienso	180,78	188,36	197,19	198,45	186,37	179,7	188,54	199,54	194,12	192,97	202,59	188,63

## 1.6. Resultados técnicos y económicos por litro(000), serie datos 1994-2005.

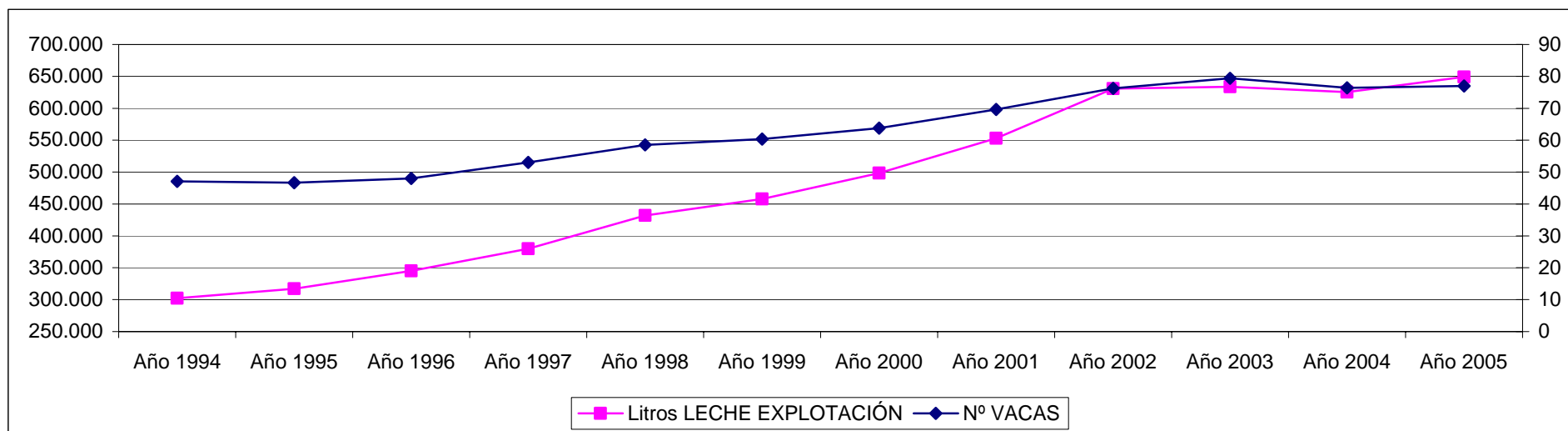
AÑO	1994	1995	1996	1997	1998	1999	2000	2001	2002	2003	2004	2005
Nº VACAS	47	47	48	53	59	60	64	70	76	79	76	73
LITROS/VACA	6.416	6.790	7.190	7.167	7.385	7.584	7.806	7.951	8.277	7.947	8.190	8.434
LITROS/EXPLOTACIÓN	302.194	317.115	345.130	379.851	432.015	457.944	498.231	553.168	630.906	630.906	625.331	649.183
<b>PRODUCTO BRUTO</b>	<b>302,52</b>	<b>307,74</b>	<b>311,00</b>	<b>323,95</b>	<b>333,20</b>	<b>327,55</b>	<b>329,11</b>	<b>360,25</b>	<b>340,80</b>	<b>337,53</b>	<b>357,53</b>	<b>370,07</b>
Venta leche	269,76	282,55	288,02	287,94	300,71	297,86	297,38	327,79	305,95	303,70	322,12	317,85
Venta ganado	30,97	26,59	21,04	20,55	22,12	19,59	19,89	17,13	16,62	18,15	22,99	21,73
Subvenciones	0,00	0,00	0,00	5,05	0,06	0,09	0,06	0,60	1,04	2,26	7,56	23,30
Ingresos varios	0,38	0,67	0,38	2,16	5,49	5,80	6,79	11,12	13,66	12,85	9,72	12,63
Var. de inventario-compras	1,42	-2,07	1,56	8,23	4,82	4,21	4,99	3,61	3,54	0,57	-4,86	-5,42
<b>GASTOS VARIABLES</b>	<b>145,46</b>	<b>153,81</b>	<b>165,87</b>	<b>170,62</b>	<b>173,11</b>	<b>172,67</b>	<b>181,15</b>	<b>192,38</b>	<b>187,79</b>	<b>191,83</b>	<b>199,31</b>	<b>190,13</b>
Concentrados	93,61	96,41	100,84	95,56	83,72	73,62	79,15	82,94	75,48	80,17	85,93	81,68
Mezclas	0,00	0,00	0,00	9,43	20,52	31,31	31,67	32,45	33,41	31,06	32,05	22,75
Forrajes	24,65	27,70	32,38	28,43	25,49	25,48	28,43	34,56	31,90	32,18	32,66	34,10
<b>Gastos alimentación</b>	<b>118,27</b>	<b>124,11</b>	<b>133,22</b>	<b>133,42</b>	<b>129,73</b>	<b>130,42</b>	<b>139,25</b>	<b>149,95</b>	<b>140,78</b>	<b>143,41</b>	<b>150,64</b>	<b>138,53</b>
Veterinario y medicinas	13,82	15,19	17,29	20,07	21,34	20,86	20,73	20,07	20,49	21,45	21,21	21,67
Semillas/Fert./Fitosanitarios	4,95	6,49	6,81	6,01	6,32	5,35	4,99	6,31	5,65	5,95	6,06	7,37
Otros suministros ganado	8,42	8,02	8,55	11,12	15,72	16,05	16,17	16,05	20,87	21,02	21,40	22,58
<b>MARGEN BRUTO</b>	<b>157,06</b>	<b>153,93</b>	<b>145,13</b>	<b>153,33</b>	<b>160,09</b>	<b>154,88</b>	<b>147,97</b>	<b>167,86</b>	<b>153,01</b>	<b>145,70</b>	<b>158,22</b>	<b>179,94</b>

Gráfico 1: Evolución número medio Vacas y Litros Explotación.

ITG Ganadero, resultados de gestión 2005

## ITG Ganadero, gestión técnico-económica vacuno leche 2005

	Año 1994	Año 1995	Año 1996	Año 1997	Año 1998	Año 1999	Año 2000	Año 2001	Año 2002	Año 2003	Año 2004	Año 2005
<b>Nº VACAS</b>	47,1	46,7	48,0	53,0	58,5	60,4	63,8	69,6	76,2	79,4	76,35	76,97
Incremento	3,6	-0,4	1,3	5,0	5,5	1,9	3,5	5,8	6,6	3,2	-3,0	0,62
<b>Litros LECHE EXPLOTACIÓN</b>	302.194	317.115	345.130	379.851	432.015	457.944	498.231	553.168	630.906	633.811	625.331	649.183
Incremento	36.176	14.921	28.015	34.721	52.164	25.929	40.287	54.937	77.738	2.905	-8.480	23.852
	14%	5%	9%	10%	14%	6%	9%	11%	14%	0,5%	-1,3%	3,8%



**Gráfico 2: Evolución de los gastos variables y la alimentación**

# ITG Ganadero, gestión técnico-económica vacuno leche 2005

	Año 1994	Año 1995	Año 1996	Año 1997	Año 1998	Año 1999	Año 2000	Año 2001	Año 2002	Año 2003	Año 2004	Año2005
P.BRUTO/VACA	1.941,15	2.089,57	2.236,15	2.321,80	2.460,66	2.484,10	2.569,12	2.864,66	2.820,93	2.694,66	2.928,20	3.121,30
G.A./Vaca	758,81	842,72	957,91	956,35	958,37	988,95	1.086,86	1.192,53	1.165,32	1.144,93	1.228,70	1.168,37
G. V. /Vaca	933,28	1.044,39	1.192,67	1.223,23	1.278,73	1.309,39	1.413,75	1.529,64	1.554,38	1.531,44	1.627,28	1.603,64
%G.V./P.B.	48%	50%	53%	53%	52%	53%	55%	53%	55%	57%	56%	51%
% G.A./P.Bruto	39%	40%	43%	41%	39%	40%	42%	42%	41%	42%	42%	37%

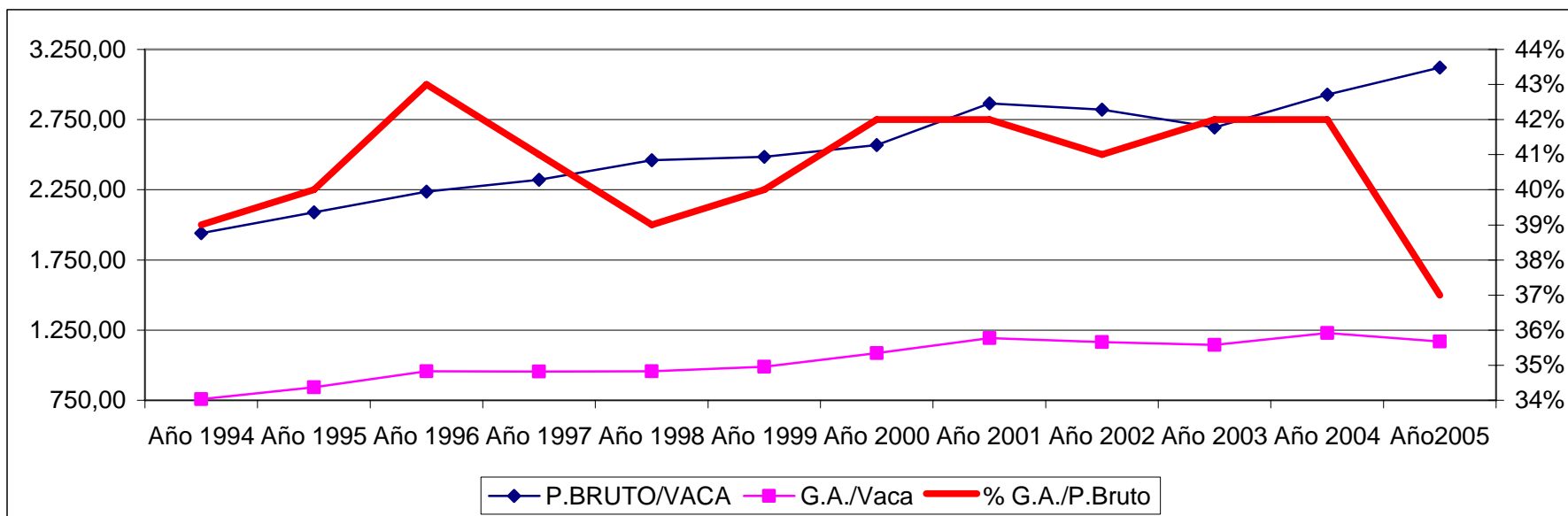
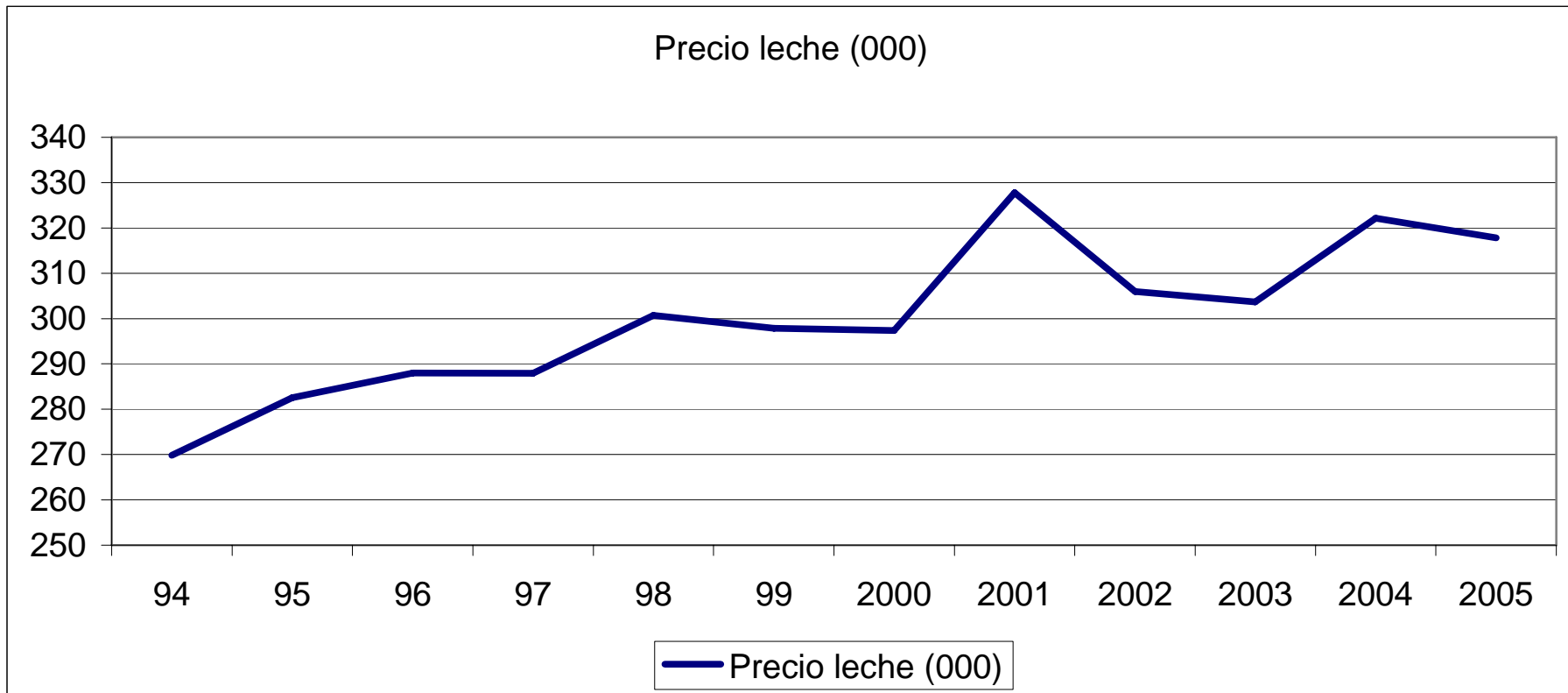


Gráfico 3: Evolución del precio de la leche

Años	94	95	96	97	98	99	2000	2001	2002	2003	2004	2005
Precio €	270	283	288	288	301	298	297	328	306	304	322	318



1.7. Evolución del Margen Bruto por vaca en 20 años, serie datos 1986-2005.

ITG Ganadero, gestión técnico-económica vacuno leche 2005

Años	86	87	88	89	90	91	92	93	94	95	96	97	98	99	2000	2001	2002	2003	2004	2005
VACAS/UTH	23	23	20	28	25	27	31	27	31	32	33	35	38	39	40	41	40	42	42	42
Litros Leche/vaca	4879	5229	5375	5741	5947	5983	5975	6118	6416	6790	7190	7167	7385	7584	7806	7951	8277	7984	8190	8434
Precio litro leche(ooo)	238	235	256	295	265	253	236	248	270	283	288	288	301	298	297	328	306	304	322	318
G.Variables/vaca	579	586	608	747	818	768	806	804	933	1044	1193	1223	1279	1309	1414	1530	1554	1531	1632	1604
Concentrado/vaca	370	396	415	467	555	507	492	529	601	655	725	685	619	559	618	660	625	640	704	689
Mezclas/vaca	0	0	0	0	0	0	0	0	0	0	0	68	152	237	247	258	277	248	262	192
Forrajes/vaca	135	95	82	138	134	114	101	129	158	188	233	204	188	193	222	275	264	257	268	288
Alimentación/Vaca	505	490	497	605	689	621	593	658	759	843	958	956	958	989	1087	1193	1165	1145	1234	1168
M.BRUTO/VACA	677	762	929	1121	981	970	858	902	1008	1045	1043	1099	1182	1175	1155	1335	1267	1163	1296	1518

**2. RESULTADOS por Zonas VACUNO DE LECHE 2005.****2.1. Vacuno Leche Baztán.****2.1.1. Resultados económicos medios año 2005.**

Nº Explotaciones analizadas 22

U.T.H	1,24	Nº MEDIO	LITROS
U.T.H Familiar	1,21	VACAS	EXPLORACIÓN
S.A.U.(Ha.)	24,40	<b>49,88</b>	<b>398.053</b>
LITROS/VACA	7.980		

	TOTAL	VACA	LITRO(000)
<b>PRODUCTO BRUTO</b>	<b>142.748,28</b>	<b>2.861,83</b>	<b>358,62</b>
Venta leche	126.610,28	2.538,30	318,07
Ventas de ganado	9.367,16	187,79	23,53
Subvenciones	8.661,32	173,64	21,76
Ingresos varios	2.950,32	59,15	7,41
Variación de inventario-compras de ganado reproductor	-4.840,81	-97,05	-12,16
<b>GASTOS VARIABLES</b>	<b>75.775,35</b>	<b>1.519,15</b>	<b>190,36</b>
Concentrados	28.988,29	581,16	72,83
Mezclas	16.865,73	338,13	42,37
Forrajes	12.050,67	241,59	30,27
<b>Gastos alimentación</b>	<b>57.904,69</b>	<b>1.160,88</b>	<b>145,47</b>
Veterinario y medicinas	8.443,49	169,28	21,21
Semillas/Fertilizantes/Fitosanitarios	2.479,91	49,72	6,23
Otros suministros ganado	6.947,26	139,28	17,45
<b>MARGEN BRUTO</b>	<b>66.972,93</b>	<b>1.342,68</b>	<b>168,25</b>

ITG Ganadero, gestión técnico-económica vacuno leche 2005

**2.1.2. Resultados por vaca, serie datos 1994-2005.**

	Año 1994	Año 1995	Año 1996	Año 1997	Año 1998	Año 1999	Año 2000	Año 2001	Año 2002	Año 2003	Año 2004	Año 2005
Nº Explotaciones analizadas	45	40	42	47	45	45	35	17	28	31	28	28
S.A.U.(Ha.)	30,37	32,2	32,45	32,58	34,5	34,73	36,58	38,78	39,22	39,19	39,94	42,1
Nº VACAS	53,1	56,1	57,4	58,9	64,7	67,32	70,65	83,03	83,89	85,98	86,21	89,43
VACAS/Ha.	1,7	1,74	1,77	1,81	1,88	1,94	1,93	2,14	2,14	2,19	2,16	2,12
Nº U.T.H.	1,76	1,79	1,73	1,72	1,79	1,83	1,89	2,34	2,44	2,33	2,43	2,41
Nº U.T.H.(Familiar)	1,67	1,75	1,72	1,7	1,72	1,75	1,76	1,86	2	1,9	1,97	1,92
Nº U.T.H.(Asalariadas)	0,09	0,04	0,01	0,02	0,07	0,08	0,13	0,48	0,44	0,43	0,46	0,49
VACAS/U.T.H.	30,17	31,34	33,18	34,24	36,15	36,79	37,38	35,48	34,38	36,90	35,48	37,11
<b>PRODUCTO BRUTO</b>	<b>1.888,79</b>	<b>2.127,15</b>	<b>2.283,95</b>	<b>2.335,05</b>	<b>2.432,70</b>	<b>2.493,36</b>	<b>2.655,71</b>	<b>2.962,55</b>	<b>2.972,38</b>	<b>2.745,85</b>	<b>3.013,80</b>	<b>3.293,77</b>
Venta leche	1.676,90	1.955,10	2.114,46	2.047,27	2.200,51	2.278,29	2.388,50	2.688,94	2.644,48	2.465,34	2.747,59	2.795,54
Venta ganado	201,29	184,14	167,26	157,69	172,24	153,38	150,88	123,24	115,37	127,73	157,18	152,16
Subvenciones	0,00	0,00	0,00	35,34	0,40	0,88	1,05	4,37	10,43	15,61	67,38	205,53
Ingresos varios	1,93	4,77	0,84	9,47	57,10	43,96	61,30	108,92	122,06	118,68	62,17	159,24
Variación inventario-compras	8,67	-16,86	1,39	85,28	2,45	16,85	53,98	37,08	80,04	18,49	-20,52	-18,7
<b>GASTOS VARIABLES</b>	<b>873,25</b>	<b>1.011,51</b>	<b>1.143,60</b>	<b>1.128,41</b>	<b>1.199,37</b>	<b>1.235,81</b>	<b>1.310,74</b>	<b>1.411,06</b>	<b>1.412,01</b>	<b>1.347,64</b>	<b>1.533,02</b>	<b>1.516,87</b>
Concentrados	592,01	662,90	710,83	626,71	618,40	567,04	683,78	759,64	644,08	619,45	688,78	735,57
Mezclas	0,00	0,00	0,00	90,14	146,43	204,46	136,36	69,45	191,13	208,16	263,97	156,51
Forrajes	101,98	140,19	185,20	142,57	94,60	124,25	132,82	182,80	149,50	110,19	159,08	156,16
Gastos alimentación	693,99	803,09	896,03	859,42	859,43	895,75	952,96	1.011,89	984,71	937,80	1.111,83	1.048,24
Veterinario y medicinas	87,66	103,73	120,40	137,37	154,96	157,29	156,16	155,44	168,36	173,71	185,67	205,28
Semillas/Fertilizantes/Fitosanitarios	37,07	49,04	65,36	53,21	55,15	52,40	57,98	91,55	68,94	70,60	67,07	85,17
Otros suministros ganado	54,53	55,65	61,81	78,41	129,83	130,37	143,64	152,18	190,00	165,53	168,45	178,18
<b>MARGEN BRUTO</b>	<b>1.015,54</b>	<b>1.115,64</b>	<b>1.140,35</b>	<b>1.206,64</b>	<b>1.233,33</b>	<b>1.257,55</b>	<b>1.344,97</b>	<b>1.551,49</b>	<b>1.560,37</b>	<b>1.398,21</b>	<b>1.480,78</b>	<b>1.776,90</b>
Litros/vaca/año	6.070	6.264	6.917	7.317	7.108	7.358	7.574	7.957	8.123	8.433	7.938	8.462
Precio venta litro leche	243,11	267,45	282,66	289,03	288,01	299,06	300,81	300,15	331,04	313,58	310,57	324,69
Litros/U.T.H.	174.958	188.988	216.771	242.758	243.403	265.957	278.618	297.458	288.231	289.939	292.926	300.217
Litros/Explotación	297.430	332.618	388.020	419.996	418.653	476.063	509.871	562.195	674.461	707.451	682.518	729.528
Kg.pienso/vaca	3.018	3.181	3.422	3.596	3.375	3.735	3.704	4.071	3.940	3.851	3.834	3.373
Precio compra Tm. pienso	174,41	186,07	193,71	197,43	197,07	187,82	182,71	189,92	211,18	198,93	196,40	204,17

## 2.1.3. Resultados por litro(000), serie datos 1994-2005.

## EVOLUCIÓN DE RESULTADOS POR LITRO(000) DE LECHE

AÑO	1994	1995	1996	1997	1998	1999	2000	2001	2002	2003	2004	2005
Nº VACAS	47	47	48	53	59	60	64	70	76	79	73	77
LITROS/VACA	6.416	6.790	7.190	7.167	7.385	7.584	7.806	7.951	8.277	7.947	8.190	8.434
LITROS/EXPLOTAC.	302.194	317.115	345.130	379.851	432.015	457.944	498.231	553.168	630.906	630.906	625.331	649.183
<b>PRODUCTO BRUTO</b>	<b>302,52</b>	<b>307,74</b>	<b>311,00</b>	<b>323,95</b>	<b>333,20</b>	<b>327,55</b>	<b>329,11</b>	<b>360,25</b>	<b>340,80</b>	<b>337,53</b>	<b>357,53</b>	<b>370,07</b>
Venta leche	269,76	282,55	288,02	287,94	300,71	297,86	297,38	327,79	305,95	303,70	322,12	317,85
Venta ganado	30,97	26,59	21,04	20,55	22,12	19,59	19,89	17,13	16,62	18,15	22,99	21,73
Subvenciones	0,00	0,00	0,00	5,05	0,06	0,09	0,06	0,60	1,04	2,26	7,56	23,30
Ingresos varios	0,38	0,67	0,38	2,16	5,49	5,80	6,79	11,12	13,66	12,85	9,72	12,63
Variación de inventario-compras	1,42	-2,07	1,56	8,23	4,82	4,21	4,99	3,61	3,54	0,57	-4,86	-5,42
<b>GASTOS VARIABLES</b>	<b>145,46</b>	<b>153,81</b>	<b>165,87</b>	<b>170,62</b>	<b>173,11</b>	<b>172,67</b>	<b>181,15</b>	<b>192,38</b>	<b>187,79</b>	<b>191,83</b>	<b>199,31</b>	<b>190,13</b>
Concentrados	93,61	96,41	100,84	95,56	83,72	73,62	79,15	82,94	75,48	80,17	85,93	81,68
Mezclas	0,00	0,00	0,00	9,43	20,52	31,31	31,67	32,45	33,41	31,06	32,05	22,75
Forrajes	24,65	27,70	32,38	28,43	25,49	25,48	28,43	34,56	31,90	32,18	32,66	34,10
<b>Gastos alimentación</b>	<b>118,27</b>	<b>124,11</b>	<b>133,22</b>	<b>133,42</b>	<b>129,73</b>	<b>130,42</b>	<b>139,25</b>	<b>149,95</b>	<b>140,78</b>	<b>143,41</b>	<b>150,64</b>	<b>138,53</b>
Veterinario y medicinas	13,82	15,19	17,29	20,07	21,34	20,86	20,73	20,07	20,49	21,45	21,21	21,67
Semillas/Fert./Fitosan.	4,95	6,49	6,81	6,01	6,32	5,35	4,99	6,31	5,65	5,95	6,06	7,37
Otros suministros ganaderos	8,42	8,02	8,55	11,12	15,72	16,05	16,17	16,05	20,87	21,02	21,40	22,58
<b>MARGEN BRUTO</b>	<b>157,06</b>	<b>153,93</b>	<b>145,13</b>	<b>153,33</b>	<b>160,09</b>	<b>154,88</b>	<b>147,97</b>	<b>167,86</b>	<b>153,01</b>	<b>145,70</b>	<b>158,22</b>	<b>179,94</b>

**2.2. Vacuno Leche Valles.****2.2.1. Resultados económicos medios año 2005**

Nº Explotaciones analizadas 28

**RESULTADOS ECONÓMICOS MEDIOS**

		Nº MEDIO	LITROS
		VACAS	EXPLOTACIÓN
U.T.H	2,41		
U.T.H Familiar	1,92		
S.A.U.(Ha.)	42,10	<b>89,43</b>	<b>781.531</b>
LITROS/VACA	8.739		
	<b>TOTAL</b>	<b>VACA</b>	<b>LITRO(000)</b>
<b>PRODUCTO BRUTO</b>	<b>294.561,71</b>	<b>3.293,77</b>	<b>376,90</b>
Venta leche	250.004,80	2.795,54	319,89
Ventas de ganado	13.607,99	152,16	17,41
Subvenciones	18.380,37	205,53	23,52
Ingresos varios	14.241,13	159,24	18,22
Variación de inventario-compras de ganado reproductor	-1.672,58	-18,70	-2,14
<b>GASTOS VARIABLES</b>	<b>135.655,10</b>	<b>1.516,89</b>	<b>173,58</b>
Concentrados	65.782,36	735,57	84,17
Mezclas	13.997,02	156,51	17,91
Forrajes	13.965,39	156,16	17,87
<b>Gastos alimentación</b>	<b>93.744,77</b>	<b>1.048,25</b>	<b>119,95</b>
Veterinario y medicinas	18.358,61	205,28	23,49
Semillas/Fertilizantes/Fitosanitarios	7.616,87	85,17	9,75
Otros suministros ganado	15.934,85	178,18	20,39
<b>MARGEN BRUTO</b>	<b>158.906,62</b>	<b>1.776,88</b>	<b>203,33</b>

ITG Ganadero, gestión técnico-económica vacuno leche 2005

2.2.2. Resultados por vaca, serie datos 1994-2005.

	Año 1994	Año 1995	Año 1996	Año 1997	Año 1998	Año 1999	Año 2000	Año 2001	Año 2002	Año 2003	Año 2004	Año 2005
Nº Explotaciones analizadas	45	40	42	47	45	45	35	17	28	31	28	28
S.A.U.(Ha.)	30,37	32,2	32,45	32,58	34,5	34,73	36,58	38,78	39,22	39,19	39,94	42,1
Nº VACAS	53,1	56,1	57,4	58,9	64,7	67,32	70,65	83,03	83,89	85,98	86,21	89,43
VACAS/Ha.	1,7	1,74	1,77	1,81	1,88	1,94	1,93	2,14	2,14	2,19	2,16	2,12
Nº U.T.H.	1,76	1,79	1,73	1,72	1,79	1,83	1,89	2,34	2,44	2,33	2,43	2,41
Nº U.T.H.(Familiar)	1,67	1,75	1,72	1,7	1,72	1,75	1,76	1,86	2	1,9	1,97	1,92
Nº U.T.H.(Asalariadas)	0,09	0,04	0,01	0,02	0,07	0,08	0,13	0,48	0,44	0,43	0,46	0,49
VACAS/U.T.H.	30,17	31,34	33,18	34,24	36,15	36,79	37,38	35,48	34,38	36,90	35,48	37,11
<b>PRODUCTO BRUTO</b>	<b>1.888,79</b>	<b>2.127,15</b>	<b>2.283,95</b>	<b>2.335,05</b>	<b>2.432,70</b>	<b>2.493,36</b>	<b>2.655,71</b>	<b>2.962,55</b>	<b>2.972,38</b>	<b>2.745,85</b>	<b>3.013,80</b>	<b>3.293,77</b>
Venta leche	1.676,90	1.955,10	2.114,46	2.047,27	2.200,51	2.278,29	2.388,50	2.688,94	2.644,48	2.465,34	2.747,59	2.795,54
Venta ganado	201,29	184,14	167,26	157,69	172,24	153,38	150,88	123,24	115,37	127,73	157,18	152,16
Subvenciones	0,00	0,00	0,00	35,34	0,40	0,88	1,05	4,37	10,43	15,61	67,38	205,53
Ingresos varios	1,93	4,77	0,84	9,47	57,10	43,96	61,30	108,92	122,06	118,68	62,17	159,24
Variación inventario-compras	8,67	-16,86	1,39	85,28	2,45	16,85	53,98	37,08	80,04	18,49	-20,52	-18,7
<b>GASTOS VARIABLES</b>	<b>873,25</b>	<b>1.011,51</b>	<b>1.143,60</b>	<b>1.128,41</b>	<b>1.199,37</b>	<b>1.235,81</b>	<b>1.310,74</b>	<b>1.411,06</b>	<b>1.412,01</b>	<b>1.347,64</b>	<b>1.533,02</b>	<b>1.516,87</b>
Concentrados	592,01	662,90	710,83	626,71	618,40	567,04	683,78	759,64	644,08	619,45	688,78	735,57
Mezclas	0,00	0,00	0,00	90,14	146,43	204,46	136,36	69,45	191,13	208,16	263,97	156,51
Forrajes	101,98	140,19	185,20	142,57	94,60	124,25	132,82	182,80	149,50	110,19	159,08	156,16
<b>Gastos alimentación</b>	<b>693,99</b>	<b>803,09</b>	<b>896,03</b>	<b>859,42</b>	<b>859,43</b>	<b>895,75</b>	<b>952,96</b>	<b>1.011,89</b>	<b>984,71</b>	<b>937,80</b>	<b>1.111,83</b>	<b>1.048,24</b>
Veterinario y medicinas	87,66	103,73	120,40	137,37	154,96	157,29	156,16	155,44	168,36	173,71	185,67	205,28
Semillas/Fertiliz./Fitosanit	37,07	49,04	65,36	53,21	55,15	52,40	57,98	91,55	68,94	70,60	67,07	85,17
Otros suministros ganado	54,53	55,65	61,81	78,41	129,83	130,37	143,64	152,18	190,00	165,53	168,45	178,18
<b>MARGEN BRUTO</b>	<b>1.015,54</b>	<b>1.115,64</b>	<b>1.140,35</b>	<b>1.206,64</b>	<b>1.233,33</b>	<b>1.257,55</b>	<b>1.344,97</b>	<b>1.551,49</b>	<b>1.560,37</b>	<b>1.398,21</b>	<b>1.480,78</b>	<b>1.776,90</b>
<b>Litros/vaca/año</b>	<b>6.070</b>	<b>6.264</b>	<b>6.917</b>	<b>7.317</b>	<b>7.108</b>	<b>7.358</b>	<b>7.574</b>	<b>7.957</b>	<b>8.123</b>	<b>8.433</b>	<b>7.938</b>	<b>8.462</b>
<b>Precio venta litro leche</b>	<b>243,11</b>	<b>267,45</b>	<b>282,66</b>	<b>289,03</b>	<b>288,01</b>	<b>299,06</b>	<b>300,81</b>	<b>300,15</b>	<b>331,04</b>	<b>313,58</b>	<b>310,57</b>	<b>324,69</b>
Litros/U.T.H.	174.958	188.988	216.771	242.758	243.403	265.957	278.618	297.458	288.231	289.939	292.926	300.217
Litros/Explotación	297.430	332.618	388.020	419.996	418.653	476.063	509.871	562.195	674.461	707.451	682.518	729.528
Kg.pienso/vaca	3.018	3.181	3.422	3.596	3.375	3.735	3.704	4.071	3.940	3.851	3.834	3.373
Precio compra Tm. pienso	174,41	186,07	193,71	197,43	197,07	187,82	182,71	189,92	211,18	198,93	196,40	204,17

ITG Ganadero, gestión técnico-económica vacuno leche 2005

2.2.3. Resultados por litro(000), serie datos 1994-2005

AÑO	1994	1995	1996	1997	1998	1999	2000	2001	2002	2003	2004	2005
Nº VACAS	53	56	57	59	65	67	71	83	84	86	86	89
LITROS/VACA	6.264	6.917	7.317	7.108	7.358	7.574	7.957	8.123	8.433	7.938	8.462	8.739
LITROS/EXPLOTACIÓN	332.618	388.020	419.996	418.653	476.063	509.871	562.195	674.461	707.451	682.518	729.528	781.531
<b>PRODUCTO BRUTO</b>	<b>301,52</b>	<b>307,54</b>	<b>312,19</b>	<b>328,52</b>	<b>330,62</b>	<b>329,21</b>	<b>333,68</b>	<b>364,69</b>	<b>352,46</b>	<b>345,91</b>	<b>356,14</b>	<b>376,90</b>
Venta leche	267,70	282,67	289,02	288,03	299,06	300,81	300,15	331,04	313,58	310,57	324,69	319,89
Ventas de ganado	32,13	26,62	22,86	22,19	23,41	20,25	18,93	15,15	13,68	16,09	18,57	17,41
Subvenciones	0,00	0,00	0,00	4,97	0,05	0,12	0,12	0,54	1,24	1,97	7,96	23,52
Ingresos varios	0,31	0,69	0,12	1,33	7,76	5,80	7,69	13,40	14,47	14,95	7,35	18,22
Variación Invent.-compras	1,37	-2,44	0,19	12,00	0,33	2,23	6,79	4,57	9,49	2,33	-2,43	-2,14
<b>GASTOS VARIABLES</b>	<b>139,41</b>	<b>146,25</b>	<b>156,31</b>	<b>158,75</b>	<b>163,00</b>	<b>163,17</b>	<b>164,74</b>	<b>173,69</b>	<b>167,43</b>	<b>169,76</b>	<b>181,16</b>	<b>173,58</b>
Concentrados	94,51	95,84	97,16	88,17	84,04	74,87	85,94	93,52	76,38	78,04	81,39	84,17
Mezclas	0,00	0,00	0,00	12,68	19,90	27,00	17,13	8,53	22,66	26,22	31,19	17,91
Forrajes	16,28	20,27	25,31	20,06	12,86	16,41	16,71	22,48	17,73	13,88	18,8	17,87
<b>Gastos alimentación</b>	<b>110,79</b>	<b>116,11</b>	<b>122,48</b>	<b>120,91</b>	<b>116,80</b>	<b>118,27</b>	<b>119,78</b>	<b>124,53</b>	<b>116,77</b>	<b>118,14</b>	<b>131,38</b>	<b>119,95</b>
Veterinario y medicinas	13,99	15,00	16,46	19,33	21,06	20,77	19,65	19,11	19,96	21,88	21,94	23,49
Semillas/Fertiliz./Fitosanit.	5,92	7,09	8,93	7,49	7,50	6,92	7,27	11,30	8,17	8,89	7,93	9,75
Otros suministros ganado	8,71	8,05	8,45	11,03	17,64	17,21	18,03	18,75	22,53	20,85	19,91	20,39
<b>MARGEN BRUTO</b>	<b>162,11</b>	<b>161,30</b>	<b>155,87</b>	<b>169,77</b>	<b>167,62</b>	<b>166,04</b>	<b>168,94</b>	<b>191,00</b>	<b>185,03</b>	<b>176,15</b>	<b>174,98</b>	<b>203,32</b>

**2.3. Vacuno Leche Ribera****2.3.1. Resultados económicos medios 2005**

U.T.H	1,65	Nº MEDIO	LITROS
U.T.H Familiar	1,48	VACAS	EXPLOTACIÓN
S.A.U.(Ha.)	17,20	<b>87,72</b>	<b>728.276</b>
LITROS/VACA	8.302		

	TOTAL	VACA	LITRO(000)
<b>PRODUCTO BRUTO</b>	<b>267.382,41</b>	<b>3.048,14</b>	<b>367,14</b>
Venta leche	229.450,83	2.615,72	315,06
Ventas de ganado	19.241,30	219,35	26,42
Subvenciones	17.343,67	197,72	23,81
Ingresos varios	5.854,52	66,74	8,04
Variación de inventario-compras de ganado reproductor	-4.507,90	-51,39	-6,19
<b>GASTOS VARIABLES</b>	<b>154.137,60</b>	<b>1.757,15</b>	<b>211,65</b>
Concentrados	60.494,53	689,63	83,07
Mezclas	13.692,92	156,10	18,80
Forrajes	41.728,59	475,70	57,30
<b>Gastos alimentación</b>	<b>115.916,04</b>	<b>1.321,43</b>	<b>159,17</b>
Veterinario y medicinas	14.217,61	162,08	19,52
Semillas/Fertilizantes/Fitosanitarios	3.532,24	40,27	4,85
Otros suministros ganado	20.471,72	233,38	28,11
<b>MARGEN BRUTO</b>	<b>113.244,81</b>	<b>1.290,98</b>	<b>155,50</b>

## 2.3.2. Resultados por vaca, serie datos1994-2005.

	Año 1994	Año 1995	Año 1996	Año 1997	Año 1998	Año 1999	Año 2000	Año 2001	Año 2002	Año 2003	Año 2004	Año 2005
Nº Explotaciones analizadas	18	21	24	24	23	23	23	22	23	24	23	23
S.A.U.(Ha.)	15,97	17,84	10,63	12,86	15,68	14,72	13,43	12,11	13,33	14,75	18,48	17,2
Nº VACAS	66,7	67,1	64,70	67,40	69,60	73,57	77,20	85,27	92,13	95,27	88,79	87,72
VACAS/Ha.	4,17	3,76	6,09	5,24	4,44	5,00	5,75	7,04	6,91	6,46	4,80	5,10
Nº U.T.H.	1,68	1,74	1,56	1,59	1,56	1,57	1,60	1,68	1,78	1,79	1,62	1,65
Nº U.T.H.(Familiar)	1,4	1,67	1,49	1,46	1,41	1,42	1,35	1,36	1,39	1,51	1,38	1,48
Nº U.T.H.(Asalariadas)	0,28	0,07	0,07	0,13	0,15	0,15	0,25	0,32	0,39	0,28	0,24	0,17
VACAS/U.T.H.	39,7	38,56	41,47	42,39	44,62	46,86	48,25	50,76	51,76	53,22	54,81	53,16
<b>PRODUCTO BRUTO</b>	<b>2.164,56</b>	<b>2.224,48</b>	<b>2.324,97</b>	<b>2.405,47</b>	<b>2.595,82</b>	<b>2.528,28</b>	<b>2.563,75</b>	<b>2.892,75</b>	<b>2.811,23</b>	<b>2.779,26</b>	<b>2.934,38</b>	<b>3.048,14</b>
Venta leche	1.930,07	2.043,70	2.159,79	2.159,71	2.312,49	2.264,94	2.326,79	2.616,70	2.523,52	2.468,30	2583,09	2615,72
Venta ganado	203,07	184,77	151,26	130,44	152,81	135,91	140,44	147,06	148,33	162,78	244,96	219,35
Subvenciones	0,00	0,00	0,00	33,82	0,87	0,22	0,00	3,34	4,54	18,82	53,02	197,72
Ingresos varios	4,90	8,05	8,07	27,93	25,06	57,46	64,48	101,52	129,97	104,75	116,78	66,74
Variación inventario-compras	26,52	-12,04	5,85	53,57	104,59	69,75	32,04	24,13	4,87	24,62	-63,47	-51,39
<b>GASTOS VARIABLES</b>	<b>1.111,11</b>	<b>1.198,81</b>	<b>1.393,93</b>	<b>1.413,81</b>	<b>1.457,56</b>	<b>1.465,36</b>	<b>1.600,03</b>	<b>1.700,03</b>	<b>1.812,50</b>	<b>1.790,77</b>	<b>1.807,73</b>	<b>1.757,16</b>
Concentrados	602,33	644,82	771,66	779,43	716,57	609,77	586,94	641,17	664,51	716,35	786,88	689,63
Mezclas	0,00	0,00	0,00	0,00	35,09	176,55	295,02	322,55	316,49	246,16	197,29	156,1
Forrajes	326,39	333,66	374,60	366,47	397,08	354,86	400,06	410,95	439,24	431,89	417,77	475,7
<b>Gastos alimentación</b>	<b>928,72</b>	<b>978,48</b>	<b>1.146,26</b>	<b>1.145,90</b>	<b>1.148,74</b>	<b>1.141,18</b>	<b>1.282,02</b>	<b>1.374,67</b>	<b>1.420,24</b>	<b>1.394,40</b>	<b>1.401,94</b>	<b>1.321,43</b>
Veterinario y medicinas	90,60	108,04	133,14	149,65	163,09	162,58	173,27	164,55	181,03	174,99	163,21	162,08
Semillas/Fertilizantes/Fitosanitarios	22,66	43,47	28,59	21,38	30,08	20,48	13,46	21,07	24,97	26,06	33,46	40,27
Otros suministros ganado	69,13	68,82	85,94	96,88	115,65	141,12	131,28	139,74	186,26	195,32	209,12	233,38
<b>MARGEN BRUTO</b>	<b>1.053,45</b>	<b>1.025,67</b>	<b>931,04</b>	<b>991,66</b>	<b>1.138,26</b>	<b>1.062,92</b>	<b>963,72</b>	<b>1.192,72</b>	<b>998,73</b>	<b>988,49</b>	<b>1.126,65</b>	<b>1.290,98</b>
<b>Litros/vaca/año</b>	<b>6.936</b>	<b>7.168</b>	<b>7.454</b>	<b>7.517</b>	<b>7.584</b>	<b>7.819</b>	<b>7.922</b>	<b>8.110</b>	<b>8.542</b>	<b>8.343</b>	<b>8.118</b>	<b>7.980</b>
<b>Precio venta litro leche</b>	<b>278,27</b>	<b>285,12</b>	<b>289,75</b>	<b>287,28</b>	<b>304,89</b>	<b>289,63</b>	<b>293,71</b>	<b>322,68</b>	<b>295,43</b>	<b>295,86</b>	<b>318,21</b>	<b>315,06</b>
Litros/U.T.H.	275.369	276.410	309.156	318.659	338.363	366.418	382.235	411.611	442.114	444.037	444.917	6.435
Litros/Explotación	462.631	480.953	482.274	506.646	527.846	575.277	611.576	691.507	786.963	794.826	720.765	728.276
Kg.pienso/vaca	3.540	3.571	4.007	3.887	3.891	3.842	3.959	4.174	4.337	4.450	3926	3795
Precio compra Tm.pienso	170,15	180,54	190,28	194,61	184,93	176,88	179,04	189,86	186,30	187,44	200,41	181,69

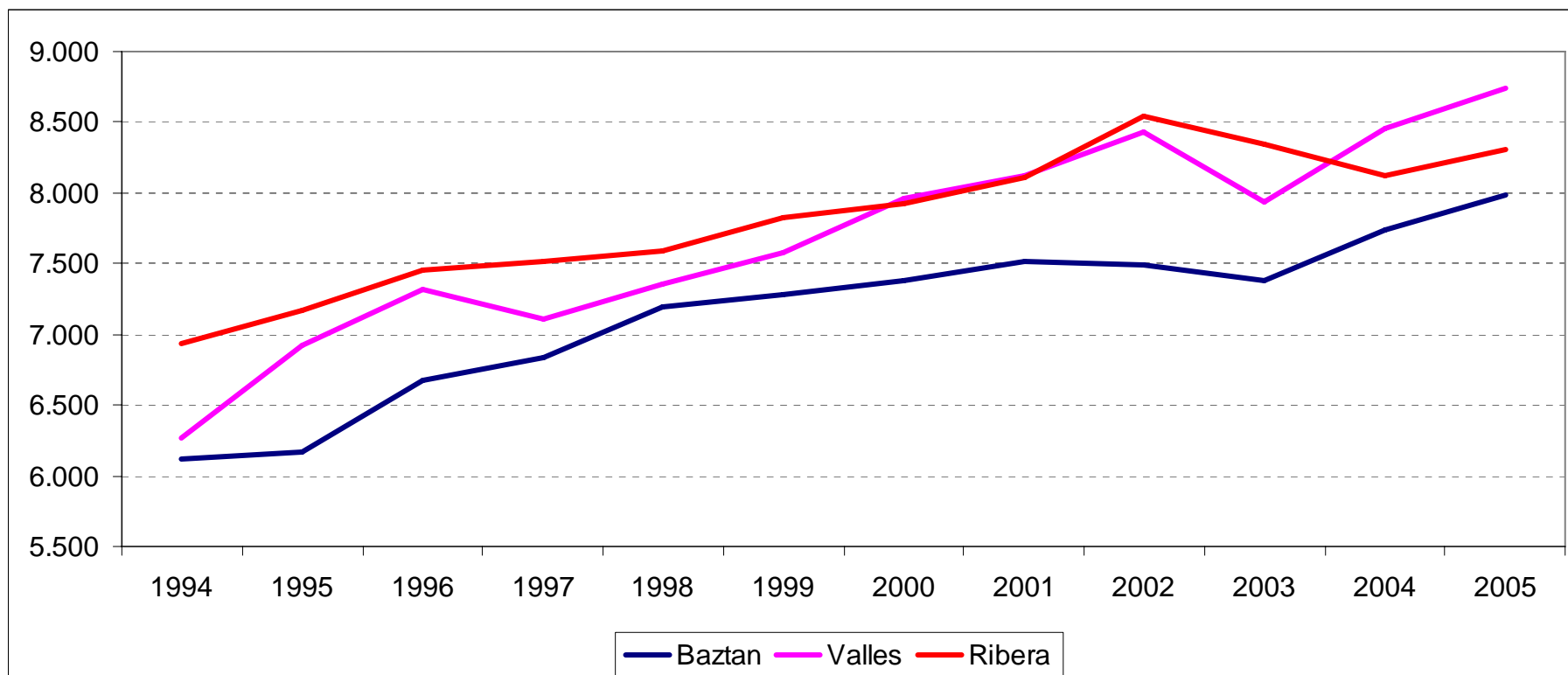
## 2.3.3. Resultados por litro(000), serie datos 1994-2005.

AÑO	1994	1995	1996	1997	1998	1999	2000	2001	2002	2003	2004	2005
Nº VACAS	67	67	65	67	70	74	77	85	92	95	89	88
LITROS/VACA	6.936	7.168	7.454	7.517	7.584	7.819	7.922	8.110	8.542	8.343	8.118	8.302
LITROS/EXPLOTACIÓN	462.631	480.953	482.274	506.646	527.846	575.277	611.576	691.507	786.963	794.826	720.765	728.276
<b>PRODUCTO BRUTO</b>	<b>312,10</b>	<b>310,35</b>	<b>311,91</b>	<b>320,00</b>	<b>342,28</b>	<b>323,33</b>	<b>323,63</b>	<b>356,77</b>	<b>329,11</b>	<b>333,13</b>	<b>361,49</b>	<b>367,14</b>
Venta leche	278,27	285,13	289,75	287,31	304,92	289,66	293,71	322,68	295,43	295,86	318,21	315,06
Ventas de ganado	29,28	25,78	20,29	17,35	20,15	17,38	17,73	18,15	17,37	19,51	30,18	26,42
Subvenciones	0,00	0,00	0,00	4,50	0,11	0,03	0,00	0,45	0,53	2,26	6,53	23,81
Ingresos varios	0,71	1,12	1,08	3,72	3,30	7,35	8,14	12,49	15,22	12,56	14,39	8,04
Variación de Inventario-compras	3,85	-1,68	0,79	7,13	13,79	8,92	4,04	3,01	0,57	2,95	-7,82	-6,19
<b>GASTOS VARIABLES</b>	<b>160,19</b>	<b>167,25</b>	<b>187,00</b>	<b>188,08</b>	<b>192,19</b>	<b>187,40</b>	<b>201,97</b>	<b>209,63</b>	<b>212,18</b>	<b>214,65</b>	<b>222,68</b>	<b>211,65</b>
Concentrados	86,84	89,96	103,52	103,69	94,48	77,98	74,09	79,03	77,79	85,86	96,93	83,07
Mezclas	0,00	0,00	0,00	0,00	4,63	22,58	37,24	39,79	37,05	29,51	24,3	18,8
Forrajes	47,06	46,55	50,26	48,75	52,36	45,38	50,50	50,67	51,42	51,77	51,46	57,3
<b>Gastos alimentación</b>	<b>133,90</b>	<b>136,51</b>	<b>153,78</b>	<b>152,44</b>	<b>151,47</b>	<b>145,94</b>	<b>161,83</b>	<b>169,49</b>	<b>166,26</b>	<b>167,14</b>	<b>172,69</b>	<b>159,17</b>
Veterinario y medicinas	13,06	15,07	17,86	19,91	21,50	20,79	21,87	20,31	21,19	20,97	20,11	19,52
Semillas/Fertiliz./Fitosanit.	3,27	6,06	3,84	2,84	3,97	2,62	1,70	2,58	2,92	3,12	4,12	4,85
Otros suministros ganado	9,97	9,60	11,53	12,89	15,25	18,05	16,57	17,25	21,81	23,41	25,76	28,11
<b>MARGEN BRUTO</b>	<b>151,91</b>	<b>143,10</b>	<b>124,91</b>	<b>131,92</b>	<b>150,09</b>	<b>135,93</b>	<b>121,65</b>	<b>147,14</b>	<b>116,93</b>	<b>118,48</b>	<b>138,81</b>	<b>155,50</b>

## 2.4.Evolución de los resultados por zonas: Baztán – Valles – Ribera 1994-2005.

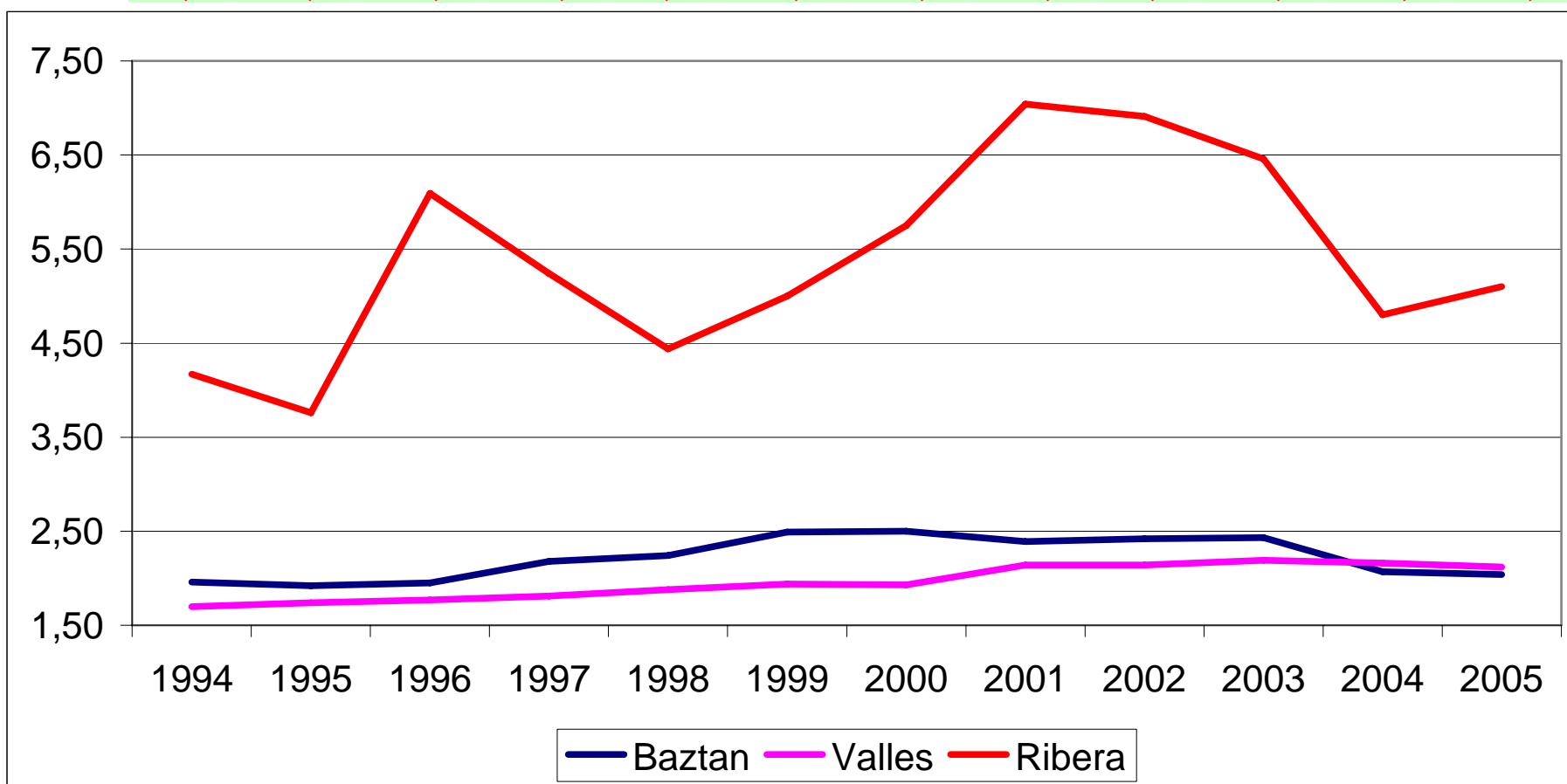
Gráfico 1: Evolución producción: litros leche por vaca.

Año	1994	1995	1996	1997	1998	1999	2000	2001	2002	2003	2004	2005
Baztan	6.120	6.168	6.671	6.841	7.189	7.276	7.379	7.515	7.487	7.382	7.740	7.980
Valles	6.264	6.917	7.317	7.108	7.358	7.574	7.957	8.123	8.433	7.938	8.462	8.739
Ribera	6.936	7.168	7.454	7.517	7.584	7.819	7.922	8.110	8.542	8.343	8.118	8.302



**Gráfico 2: Evolución carga ganadera: Vacas por Ha.**

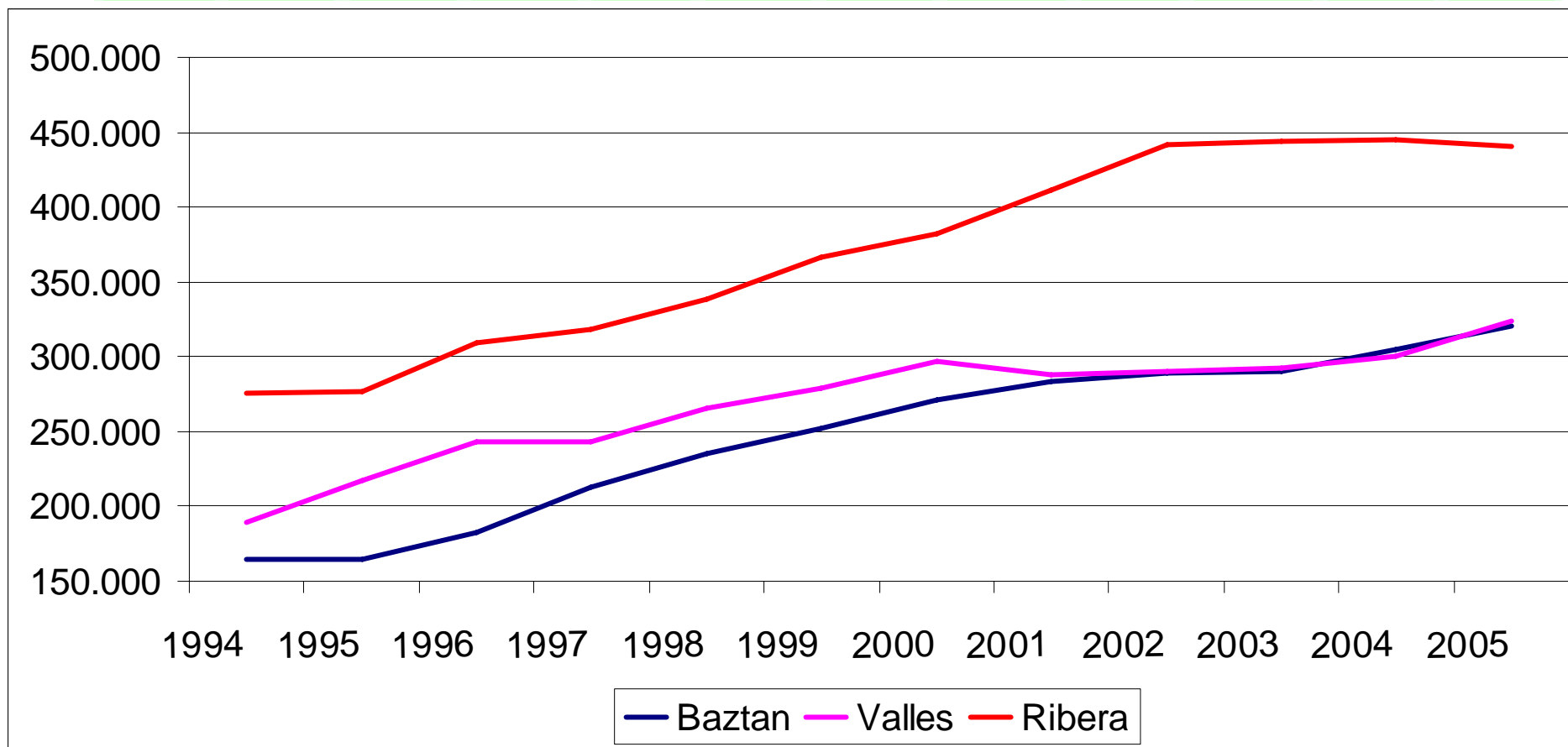
Año	1994	1995	1996	1997	1998	1999	2000	2001	2002	2003	2004	2005
Baztan	1,96	1,92	1,95	2,18	2,24	2,49	2,50	2,39	2,42	2,43	2,07	2,04
Valles	1,70	1,74	1,77	1,81	1,88	1,94	1,93	2,14	2,14	2,19	2,16	2,12
Ribera	4,17	3,76	6,09	5,24	4,44	5,00	5,75	7,04	6,91	6,46	4,80	5,10





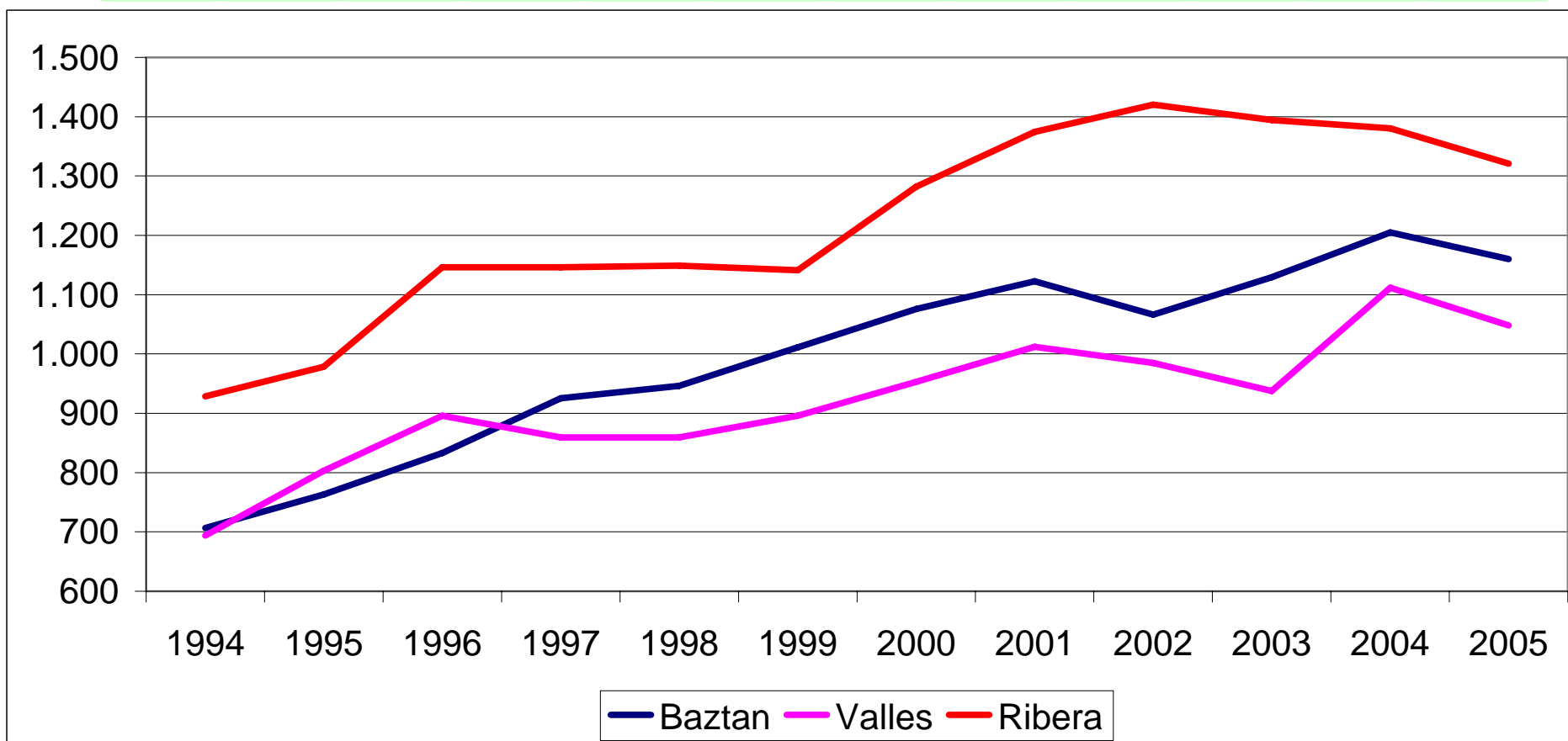
**Gráfico 3: Evolución litros leche por UTH.**

Año	1994	1995	1996	1997	1998	1999	2000	2001	2002	2003	2004	2005
Baztan	164.127	164.480	182.102	213.100	235.452	252.258	271.539	283.178	289.140	290.690	304.608	320.189
Valles	188.988	216.771	242.758	243.403	265.957	278.618	297.458	288.231	289.939	292.926	300.217	324.190
Ribera	275.369	276.410	309.156	318.659	338.363	366.418	382.235	411.611	442.114	444.037	444.917	440.799



**Gráfico 4: Evolución Gastos Alimentación por vaca.**

Año	1994	1995	1996	1997	1998	1999	2000	2001	2002	2003	2004	2005
<b>Baztan</b>	706	763	833	926	946	1.011	1.076	1.122	1.066	1.129	1.205	1.160
<b>Valles</b>	694	803	896	859	859	896	953	1.012	985	938	1.112	1.048
<b>Ribera</b>	929	978	1.146	1.146	1.149	1.141	1.282	1.375	1.420	1.394	1.380	1.321



**Gráfico 5: Evolución número vacas por UTH.**

Año	1994	1995	1996	1997	1998	1999	2000	2001	2002	2003	2004	2005
Baztan	27	27	27	31	33	35	37	38	39	39	39	40
Valles	30	31	33	34	36	37	37	35	34	37	35	37
Ribera	40	39	41	42	45	47	48	51	52	53	55	53

