

GESTION TECNICO-ECONOMICA

AÑO 2005



I.T.G.GANADERO


✓ MEDIAS POR TIPO DE EXPLOTACION AÑO 2005


TIPO EXPLOTACION	P.LECHONES		MIXTOS	C.CERRADOS	MIXTOS Y	
	DESTETE	TRADIC.			C.CERRADOS	CEBOS
Nº EXPLOTACIONES	7	7	5	12	17	54
TOTAL CERDAS	4.108	2.995	2.055	1.948	4.004	
LECHONES VENDIDOS	79.111	50.808	22.295	3.749	26.044	
CERDOS VENDIDOS			19.107	31.702	50.809	80.742
% REPOSICION ANUAL	67,71	55,47	47,07	44,21	45,83	
MEDIA CERDAS ALOJADAS	587	428	411	162	235	
MARGEN BRUTO/CERDA/AÑO		298,12	674,42	850,71	761,41	
RESULTADOS TECNICOS						
PRODUCTIVIDAD AL DESTETE	19,01	19,12	21,05	21,06	21,11	
PRODUC.TRANSICION		17,47	20,25	20,45	20,4	
PRODUC CEBO			9,01	17,16	12,97	
CONSUMO PIENSO CERDA/AÑO	1.139	1.138	1.051	1.181	1.117	
I.T GLOBAL	7,07	3,46	3,02	2,96	2,98	
TRANSICION						
PESO MEDIO.ENTRADA		5,53	5,79	6,87	6,31	
PESO MEDIO.SALIDA		22,89	25,16	24,76	24,97	
I.C TECNICO		1,7	1,7	1,75	1,72	
I.C. ECONOMICO		1,76	1,73	1,78	1,75	
%MORTALIDAD		5,31	2,81	2,4	2,61	
KGRS PIENSO LECHON		29,93	33,23	31,35	32,32	
GANANCIA MEDIA DIARIA		326	360	376	369	
I.C TECNICO ENTRE 7-25 KILOS		1,74	1,71	1,75	1,74	
G.M.DIARIA ENTRE 7-25 KILOS		346	371	376	380	
EDAD A LOS 25KILOS		84	75	75	78	
CEBO						
PESO MEDIO.ENTRADA			25,59	25,98	25,84	24,79
PESO MEDIO.SALIDA			110,44	110,97	110,77	111,42
I.C TECNICO			2,99	2,86	2,91	2,85
I.C ECONOMICO			3,12	2,96	3,02	2,98
% MORTALIDAD			4,88	4,12	4,4	6,35
KGRS.CERDO/DIA			2,11	2,17	2,15	2,05
CONSUMO TOTAL			263	247	253	254
GANANCIA MEDIA DIARIA			703	760	739	722
G.MEDIA ENTRE 25-105 KILOS			705	762	741	726
I.C TECNICO 25-105 KILOS			2,93	2,79	2,83	2,79
PRECIOS COMPRA						
CERDAS REPOSICION	152,47	159,27	171,13	131,83	152,84	
VERRACOS REPOSICION	407,93	984,26	804,07	269,70	439,73	
PIENSO REPRODUCTORES	0,173	0,181	0,166	0,177	0,172	
PIENSO LECHONES		0,345	0,328	0,313	0,321	
PIENSO CEBO			0,168	0,180	0,176	0,190
PRECIOS VENTA						
KGR DESVIEJE	0,610	0,607	0,604	0,618	0,611	
LECHON		40,02	39,96	33,38	39,02	
KGR CERDO VIVO			1,025	1,024	1,024	1,012
COSTE ALIMENTARIO						
POR REPRODUCTORA/ AÑO	197,05	206,52	174,90	208,75	191,73	
AL DESTETE POR LECHON	10,364	10,800	8,310	9,911	9,082	
POR LECHON A LA SALIDA Y KGRS		0,607	0,569	0,556	0,563	
POR CERDO GORDO Y KGR			0,525	0,533	0,530	0,567
POR KILO GLOBAL TRANSFORMADO	1,227	0,806	0,586	0,573	0,578	

EXPLOTACIONES QUE INTERVIENEN EN LA MEDIA

TIPO	AÑO 2003	AÑO 2004	AÑO 2005
PROD.LECHONES TRADICIONAL	4	5	7
PROD.LECHONES AL DESTETE	3	5	7
MIXTOS	5	6	5
CICLOS CERRADOS	12	13	13
PRECEBOS		11	11
CEBADEROS	22	42	54
TOTAL	46	71	97

NOTAS A LA GESTION

 Las medias de las explotaciones productoras de lechones tradicionales se han hecho con 7 explotaciones de las que solo tenemos datos hasta de la fase de transición pero son en realidad cebos diferidos , de manera que el precio de salida de los lechones ha sido estimado y no corresponde a un valor real.

 Pese a que las explotaciones están separadas por tipos , algunos datos referidos a las reproductoras se pueden hacer para el total del conjunto.

TOTAL EXPLOTACIONES	32
TOTAL DE REPRODUCTORAS	11.276
PRODUCTIVIDAD AL DESTETE / CERDA ALOJADA	20,14
CONSUMO PIENSO /CERDA / AÑO	1.149
% REPOSICION	57,78
PRECIO VENTA CERDA DESVIEJE	0,610 (101,42)
PRECIO CERDA REPOSICION	153,92 (25.610)

CONSUMOS Y COSTES DE PIENSO DETALLADOS EN REPRODUCTORES

	NUMERO EXPLOTACIONES	CONSUMO CERDA/ AÑO	PRECIO PIENSO	COSTE ALIMENTARIO CERDA/ AÑO
TOTAL EXPLOTACIONES	32	1.149	0,175 (29,15)	201,29 (33.491)
EXPLOTACIONES QUE COMPRAN PIENSO	28	1.168	0,178 (29,60)	207,81 (34.576)
EXPLOTACIONES QUE FAFRICAN PIENSO	2	1.059	0,167 (27,81)	177,02 (29.454)
EXPLOTACIONES QUE UTILIZAN SUBPRODUCTOS	2	1.045	0,155 (25,87)	162,47 (27.033)



Los datos de la transición se realizan en conjunto para todas las explotaciones que preceban : productoras de lechones tradicional , mixtos y ciclos cerrados.

	DATOS PRECEBO
Lechones precebados	133.900
Peso entrada	6
Peso salida	24,15
I.C técnico	1,71
I.C económico	1,76
% bajas	3,69
G.M.D	351
G.M.D 7-25 kilos	367
I.C.tecnico 7-25 kilos	1,74
Edad a los 25 kilos (días)	81
Precio pienso	0,330 (54,87)
Coste kilo carne hecho	0,579 (96,4)



Entre las explotaciones de tipo mixto y ciclo cerrado hay igualmente 3 que utilizan suero o subproductos en la alimentación del cebo y 2 explotaciones que lo fabrican en la propia explotación:

PRECIOS Y COSTES DETALLADOS EN CEBO

	NUMERO EXPLOTACIONES	PESO ENTRADA	G.M.D 25-105	I.C.T 25-105	PRECIO PIENSO	COSTE ALIMENTARIO KILO/ HECHO
TOTAL EXPLOTACIONES	17	25,84	741	2,83	0,176 (29,24)	0,530 (88,2)

EXPLOTACIONES QUE COMPRAN PIENSO	12	24,91	762	2,83	0,185 (30,86)	0,553 (92,03)
EXPLOTACIONES QUE FABRICAN PIENSO	2	23,8	714	2,68	0,178 (29,65)	0,509 (84,7)
EXPLOTACIONES QUE UTILIZAN SUBPRODUCTOS	3	29,27	702	2,98	0,156 (25,9)	0,501 (83,4)



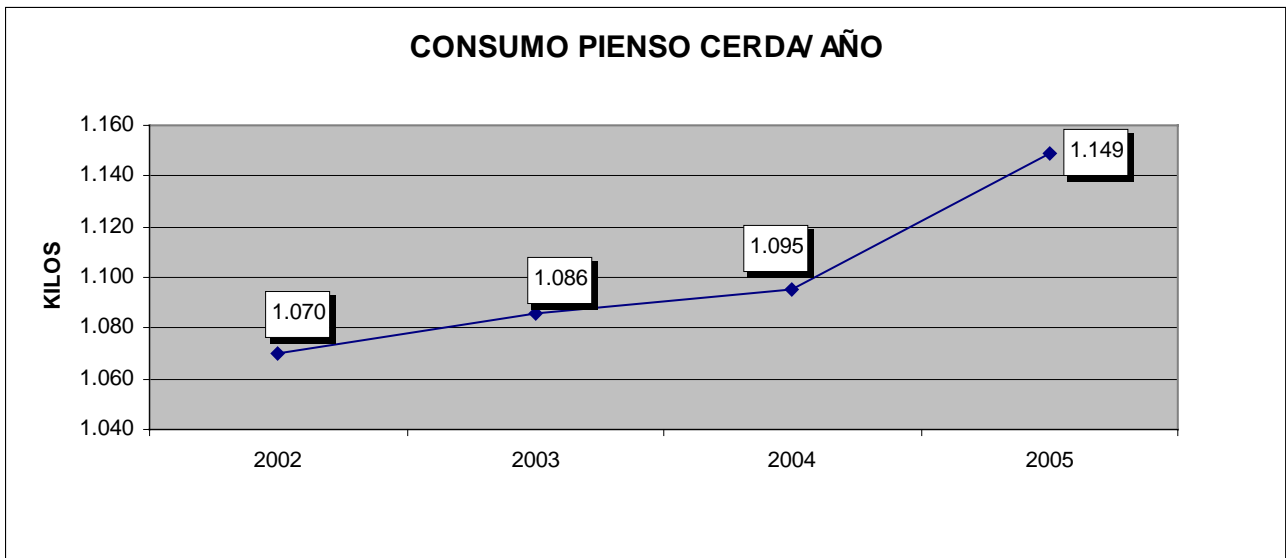
Como cada vez son mas el numero de cebaderos seguidos en gestión se exponen los datos conjuntos del total de los cerdos cebados ,tanto si lo están en la propia explotación (mixtos o ciclos cerrados) como si son en cebo diferido .

	TOTAL DE CEBOS	CEBOS CON PIENSO COMPRADO
CERDOS VENDIDOS	130.411	102.140
DATOS TECNICOS		
Peso entrada	25,18	25,01
Peso salida	111,16	111,04
I.C técnico	2,87	2,84
I.C económico	3	2,97
% bajas	5,51	5,75
Kgrs cerdo/ día	2,23	2,16
Consumo total	253	251
G.M.D	777	761
G.M.D 25-105 kilos	780	765
I.C.tecnico 25-105 kilos	2,81	2,78
DATOS ECONOMICOS		
Precio pienso	0,185 (30,71)	0,189 (31,52)
Coste kilo carne hecho	0,553 (92,03)	0,563 (93,69)
Precio venta kilo vivo	1,017 (169,16)	

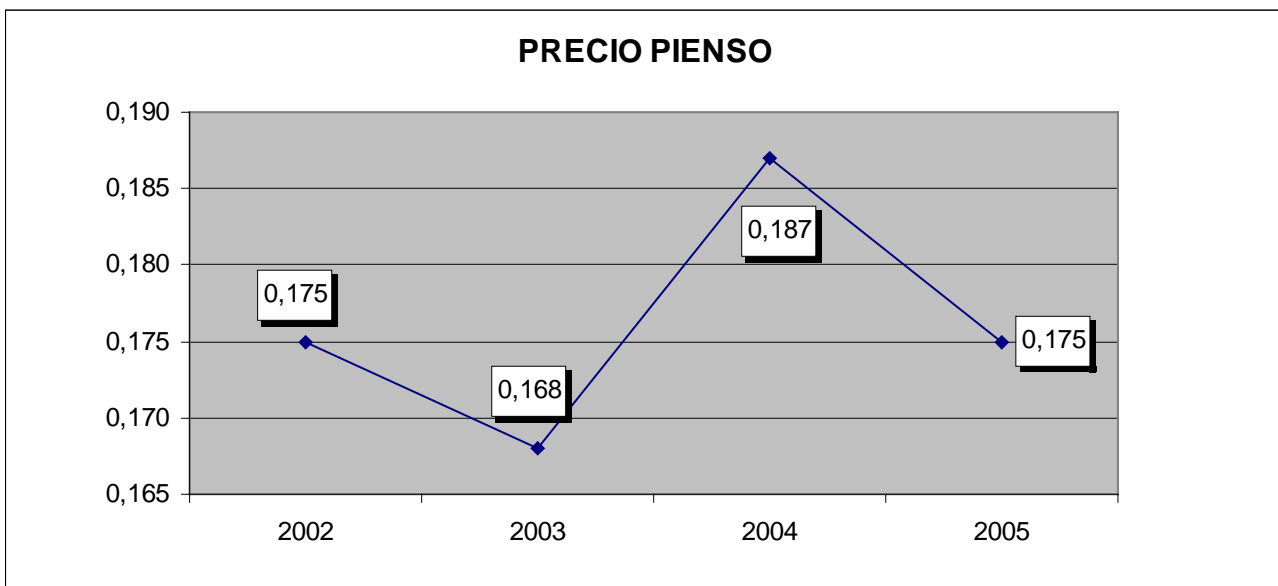
COMPARACION CON AÑOS ANTERIORES



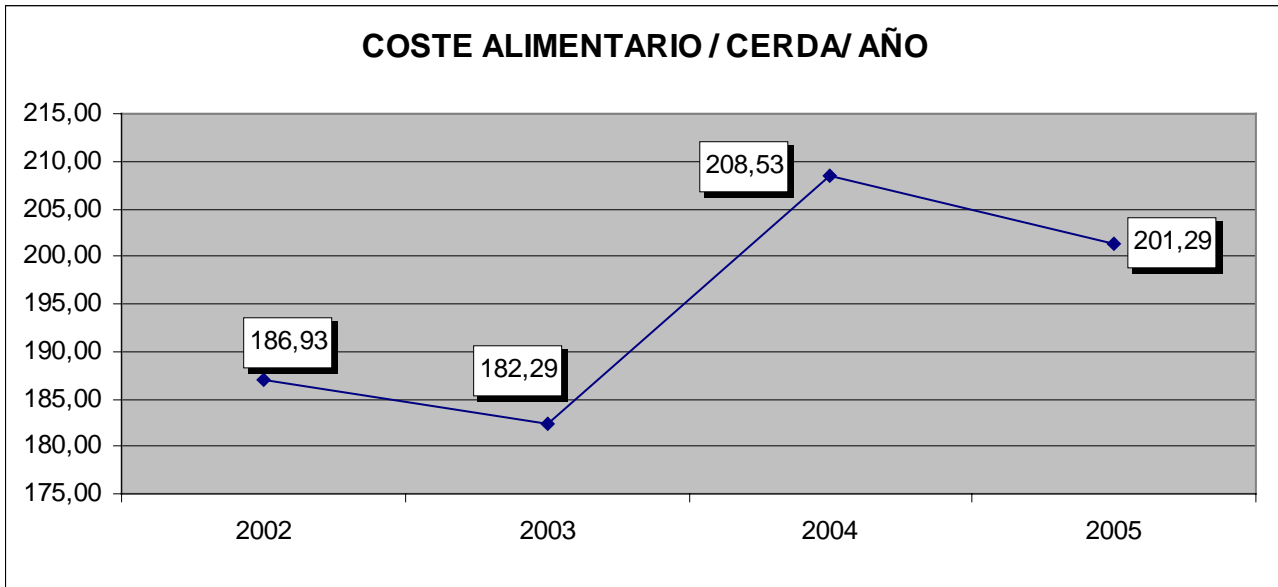
EVOLUCION CONSUMOS Y COSTES EN REPRODUCTORES



- ▶ Aumento progresivo del consumo de pienso por reproductora y año. Las explotaciones francesas consumen 1.250 kilos / cerda / año ,100 kilos mas que nuestras reproductoras.



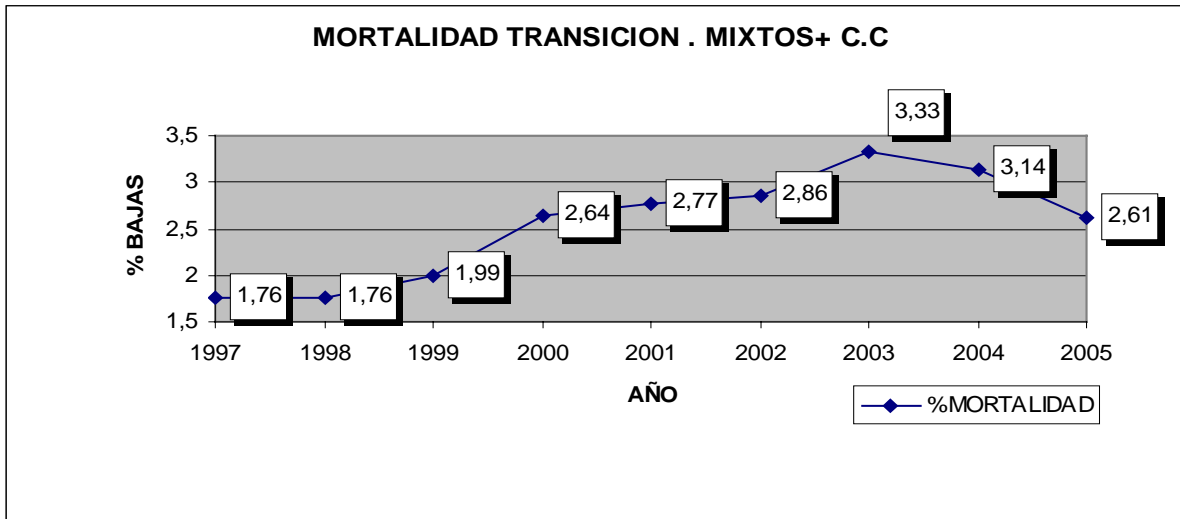
- ▶ Disminución en el 2005 del precio de pienso.



- ▶ Coste alimentario solo ligeramente mas bajo porque aunque el precio del pienso ha disminuido el consumo ha aumentado.

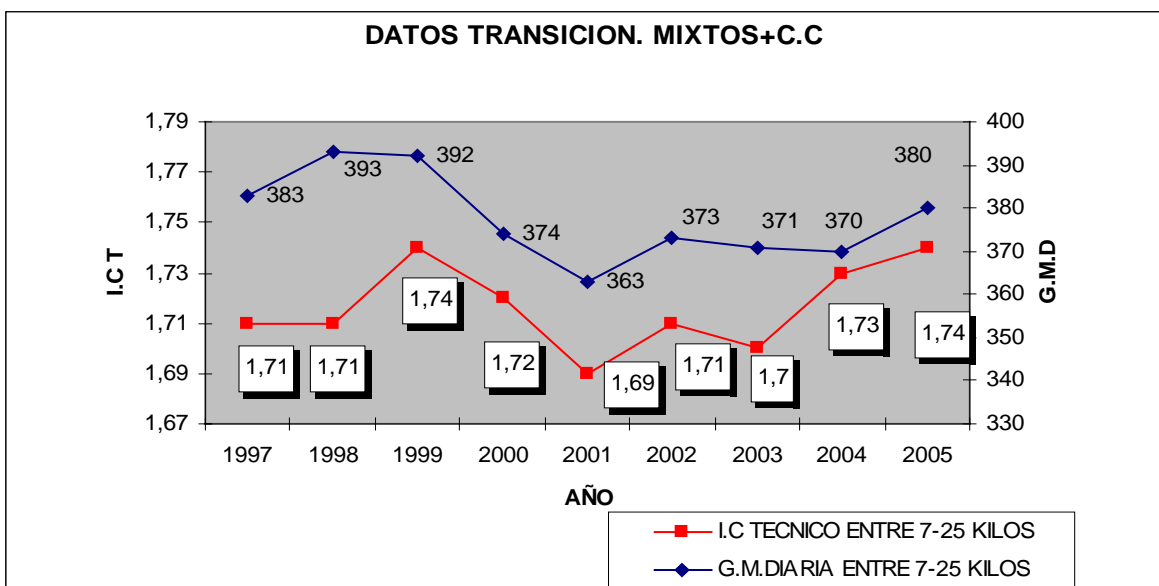
✓ EVOLUCION DATOS EN FASE DE TRANSICION (MIXTOS Y CICLOS CERRADOS)

EVOLUCION DE LA MORTALIDAD



- ▶ Disminución del % de bajas.

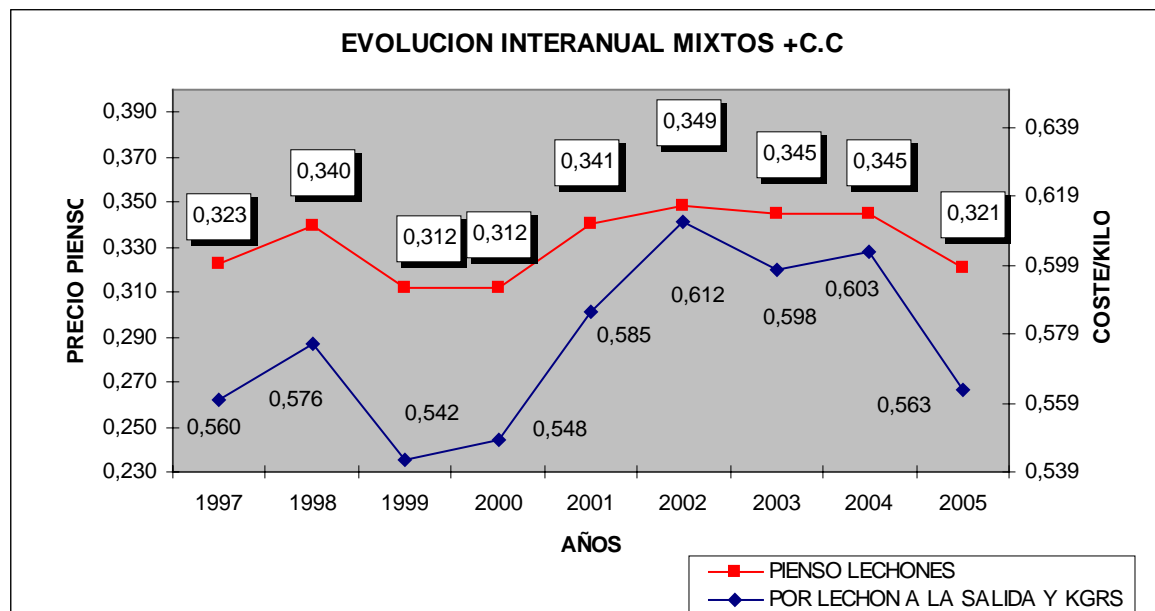
EVOLUCION DE LA G.M.D Y DEL I.C



- ▶ Mejora de la velocidad de crecimiento.

- ▶ Ligero empeoramiento del índice de consumo.

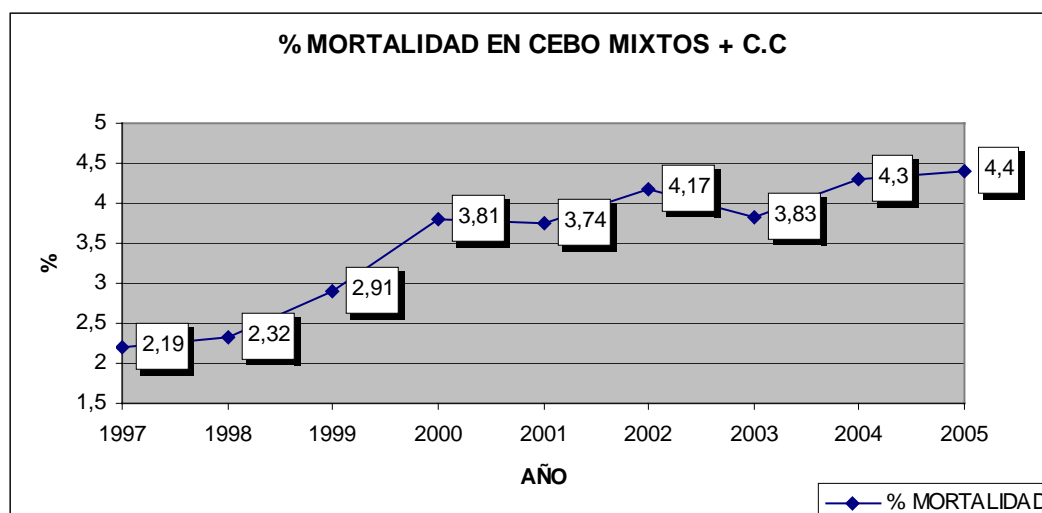
EVOLUCION DEL PRECIO DE PIENSO Y DEL COSTE ALIMENTARIO KILO HECHO



- ▶ Disminución del precio medio del pienso.
- ▶ Ligera disminución de los costes alimentarios.

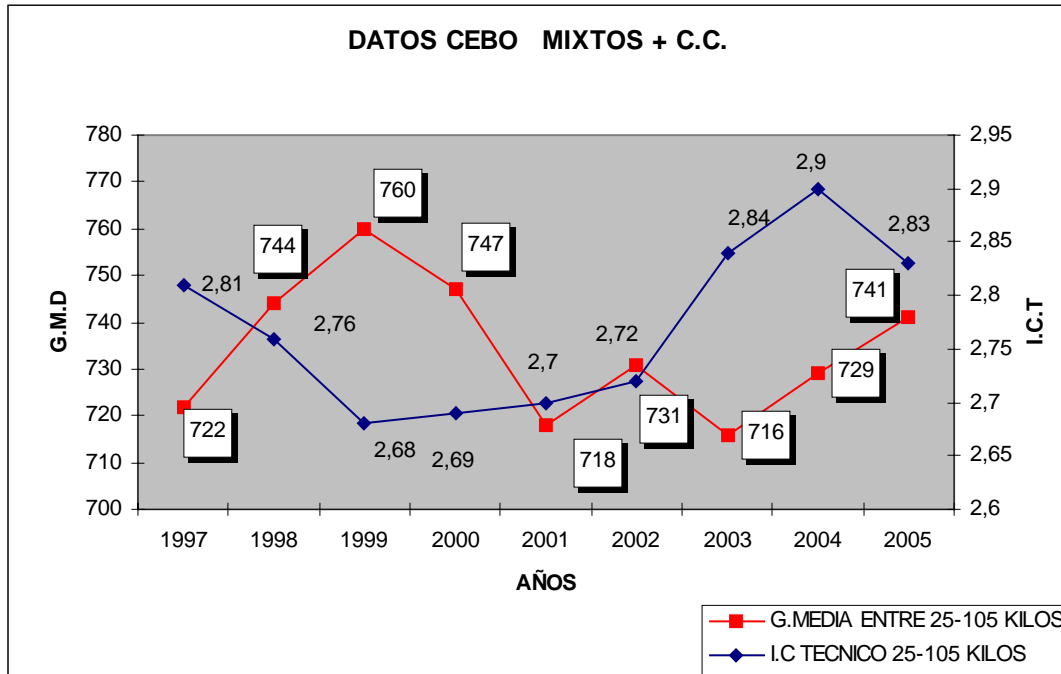
✓ EVOLUCION DATOS EN FASE DE CEBO(MIXTOS Y CICLOS CERRADOS)

EVOLUCION DE LA MORTALIDAD



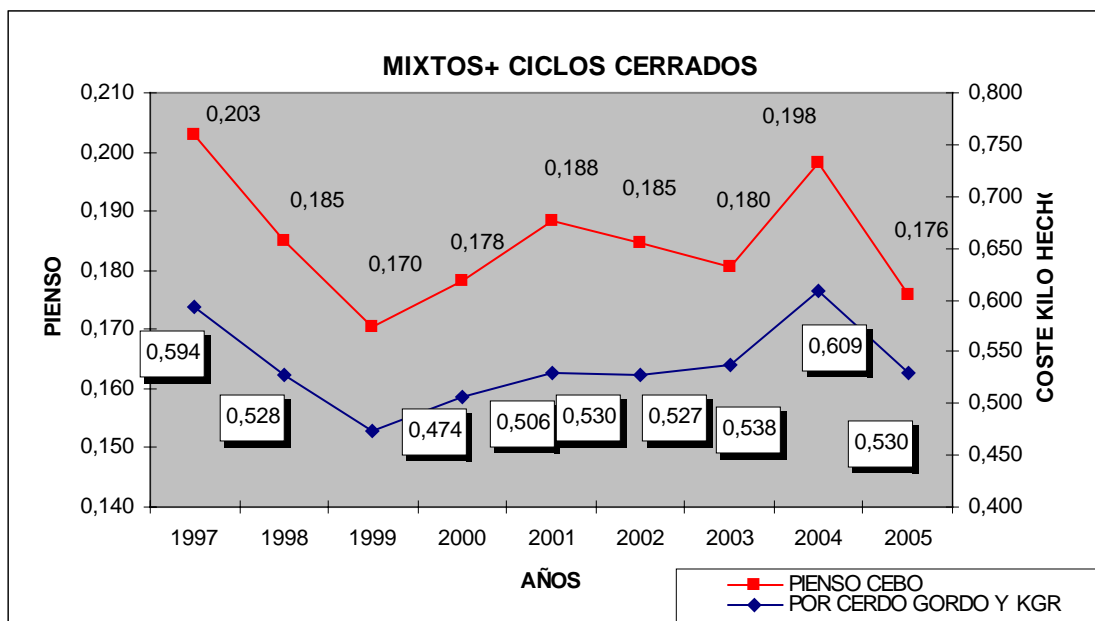
- ▶ Semejante a los 4 años anteriores.

EVOLUCION DE LA G.M.D Y DEL I.C



- ▶ Aumento en la velocidad de crecimiento.
- ▶ Disminución del índice de consumo.

EVOLUCION DEL PRECIO DE PIENSO Y DEL COSTE ALIMENTARIO KILO HECHO



- ▶ Disminución del precio del pienso.
- ▶ Disminución del coste alimentario por la bajada del precio medio del pienso y por la mejora del índice de consumo

PRECIOS

AÑO	LECHON 18 KILOS	CEBO
1992	34,04	1,004
1993	24,88	0,871
1994	30,27	0,949
1995	38,24	1,074
1996	43,21	1,188
1997	45,61	1,237
1998	29,93	0,880
1999	23,08	0,813
2000	35,98	1,050
2001	49,72	1,301
2002	32,57	1,012
2003	27,48	0,953
2004	30,37	1,022
2005	36,67	1,061

MEDIA	LECHON 18 KILOS	CEBO
	34,43	1,030

