

RESULTADOS EN GESTION TECNICA PORCINA **AÑO 2005**

1. DATOS COMPLETOS ULTIMOS AÑOS
2. EVOLUCIÓN INTERANUAL
3. MEJORES EXPLOTACIONES
4. COMPARACIÓN CON OTRAS BASES DE DATOS
5. CURVA DEMOGRAFICA
6. RESULTADOS POR NUMERO DE PARTO.

1.- DATOS COMPLETOS ULTIMOS AÑOS

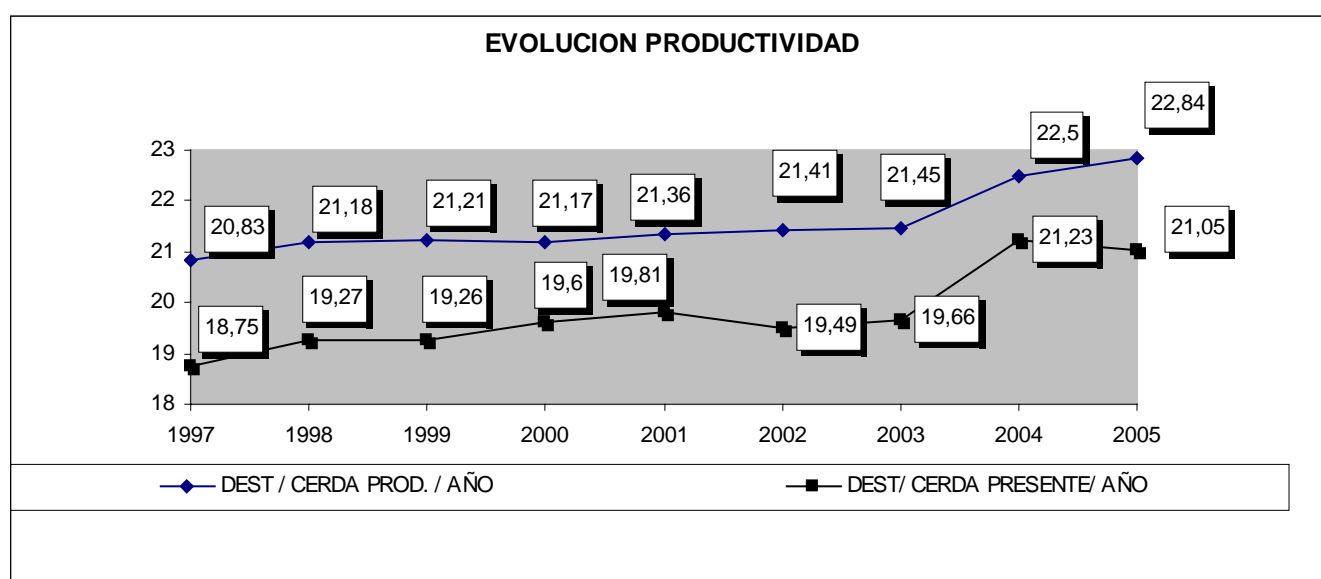
RESULTADOS GESTION TECNICA

ANO	2000	2001	2002	2003	2004	2005
EFFECTIVOS						
Nº GRANJAS	136	134	130	119	98	88
Nº CERDAS PRESENTES	15.174	15.884	17.916	18.604	17.150	17.294
LECHONES DESTETADOS	297.985	314.380	348.926	365.465	364.843	363.855
PRODUCTIVIDAD						
DEST / CERDA PROD. / AÑO	21,17	21,36	21,41	21,45	22,5	22,84
DEST/ CERDA PRESENTE/ AÑO	19,6	19,81	19,49	19,66	21,23	21,05
CAMADAS						
CAMADAS DESTETADAS	32.900	34.577	38.310	40.613	38.719	38.424
NACIDOS TOTALES/ CAMADA	11,24	11,39	11,56	11,60	11,88	11,92
NACIDOS VIVOS/ CAMADA	10,6	10,73	10,8	10,76	11,05	11,08
NACIDOS MUERTOS/ CAMADA	0,64	0,66	0,76	0,84	0,83	0,84
DESTETADOS / CAMADA	9,06	9,09	9,11	9,00	9,41	9,47
% PERDIDAS TOTAL NACIDOS	19,4	20,2	21,2	22,4	20,7	20,5
% PERDIDAS NAC VIVOS	14,5	15,3	15,6	16,4	14,8	14,5
RITMO REPRODUCCION						
% FECUNDACION 1ª CUBRICION	81,8	81,5	80,8	79,5	81,6	80,6
INTERVALO ENTRE PARTOS	156,3	155,4	155,4	153,2	153	151,5
% DE PARTOS	73,4	73,7	74,3	74,2	74,6	74,8
EDAD AL DESTETE	24,7	24,7	24,4	24,1	23,8	24
Nº CAMADAS CERDA PRODUC/ AÑO	2,3	2,3	2,4	2,4	2,39	2,41
INTERVALO DESTETE 1ª CUBRICION	6,1	6	5,8	5,7	5,6	5,5
I.D.C.F	16,3	15,7	15,8	14,2	14	12,5
REPOSICION						
% REPOSICION	47,1	44,9	48,9	45,2	44,2	51,5
EDAD AL 1º PARTO	322,3	323,6	344	350,5	344,3	351,4
% DE 1ª CAMADAS / CERDA PRESENTE	43,3	41,4	44,5	44,4	42,9	43,1
BAJAS						
% DE BAJAS	39,2	42,2	44	43,2	44,2	42,2
CAMADAS DESTETADAS/CERDA BAJA	4,9	4,8	4,6	4,6	5,1	5,1
EDAD DE LAS CERDAS A LA BAJA (meses)	33,1	34	34	33,7	33,8	33,6
INTERVALO ULTIMO DESTETE BAJA	59	57,5	55,7	49,5	47,8	43,4

2.- EVOLUCION INTERANUAL

Después de calificar el año 2004 como el de “ mejor añada “ este 2005 ha sido de solo una discreta mejora.

➡ EVOLUCIÓN DE LA PRODUCTIVIDAD



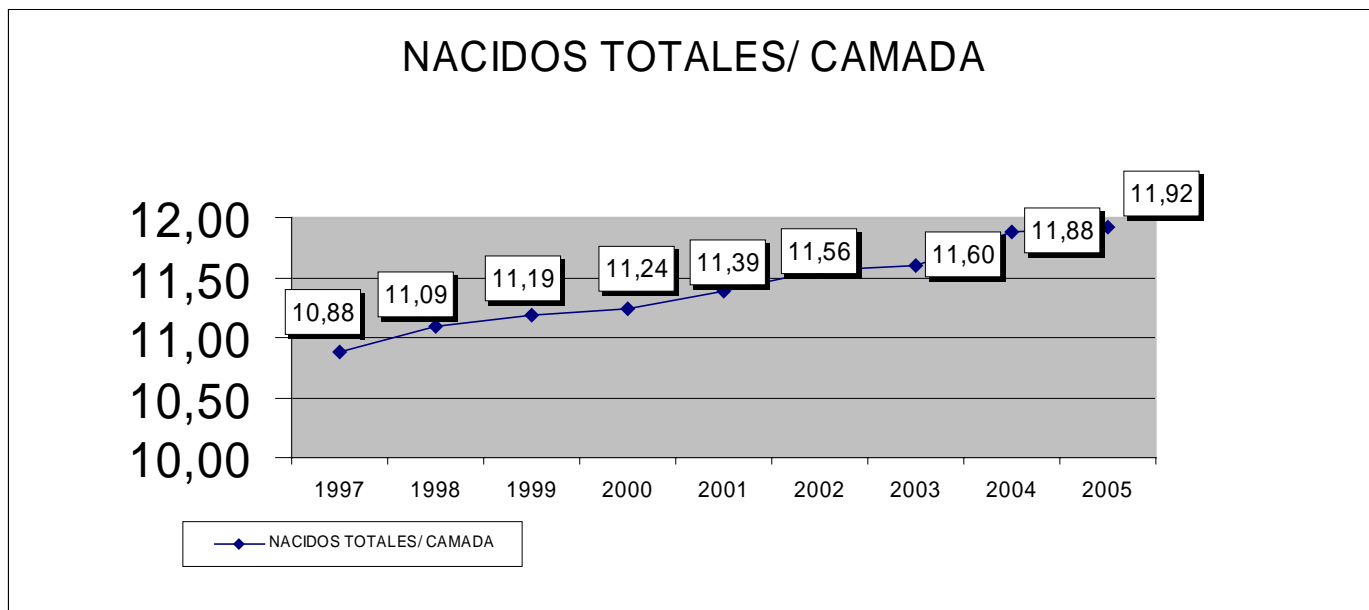
Mejora de la productividad por cerda en producción : 2,01 en los últimos 9 años de los que 0,34 han sido en este ultimo año.El 69 % de la mejora se ha producido entre los años 2004 y 2005 .Durante el periodo 1998-2003 la productividad estuvo prácticamente estancada.

MEJORA INTERANUAL : lechones por cerda en producción.

AÑOS	97-98	98-99	99-00	00-01	01-02	02-03	03-04	04-05
MEJORA	+0,35	+0,03	-0,04	+0,19	+0,05	+0,04	+1,05	+0,34

No se hacen comentarios a la productividad por cerda presente , pese a su interés económico , ya que esta sometida a los % de reposición.

EVOLUCIÓN DE NAC.TOTALES



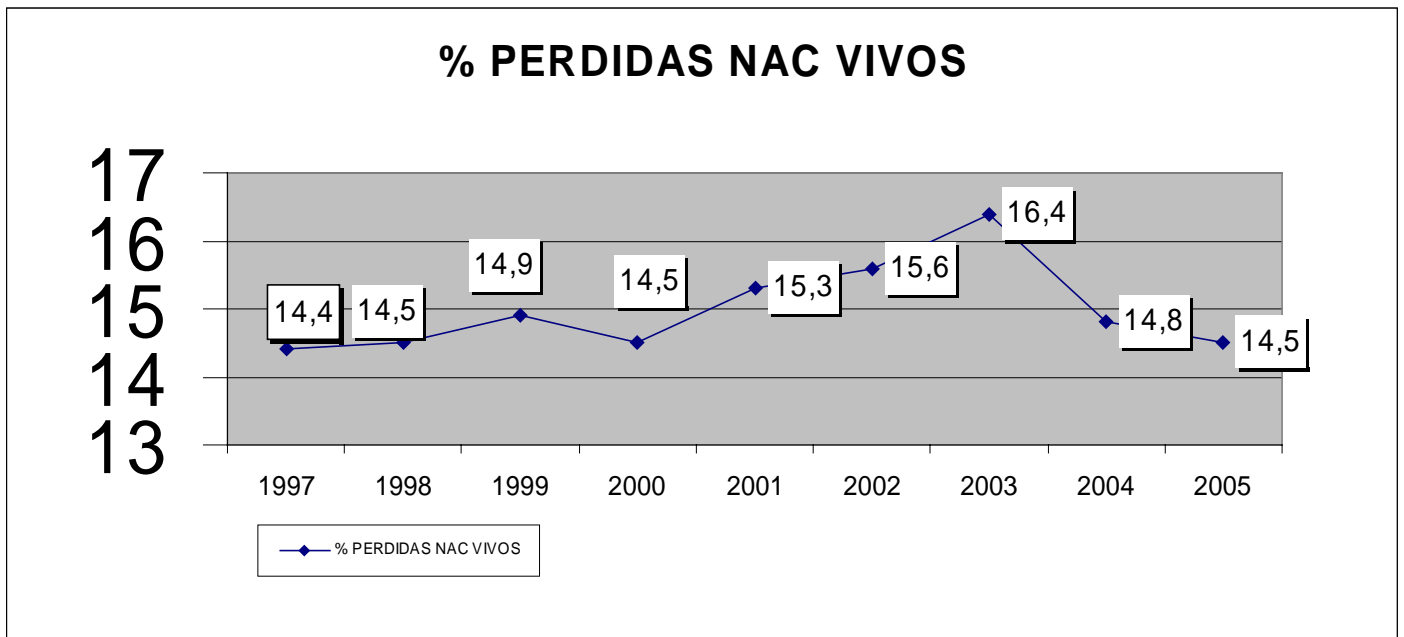
Aumento en los últimos 9 años en **1,04** lechones; 0,04 en el último año.

MEJORA INTERANUAL : lechones nacidos totales.

AÑOS	97-98	98-99	99-00	00-01	01-02	02-03	03-04	04-05
MEJORA	+0,21	+0,1	+0,05	+0,15	+0,17	+0,04	+0,28	+0,04

Fue el año 2004 el de mayor mejora en la prolificidad , que coincide con la mayor mejora en la productividad.

➡ EVOLUCIÓN DE LA MORTALIDAD NAC/ DESTETE

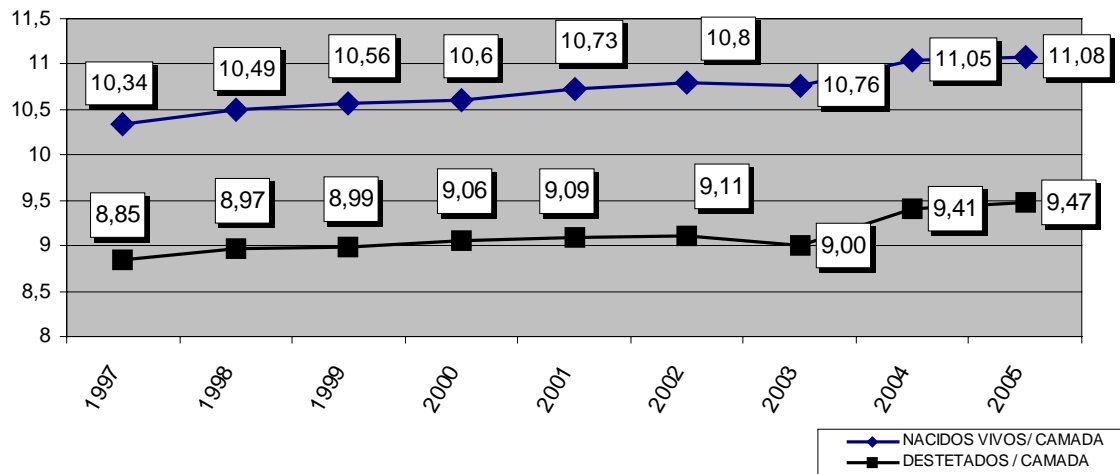


Ligera disminución de la mortalidad con respecto al 2004 , de momento la mínima en nuestra histórica gestión ,incluso con un ligero aumento del numero de nacidos vivos.

No obstante y pese a la mejora conseguida en los dos últimos años sigue siendo una alta mortalidad y una pérdida importante para el beneficio de la explotaciones.

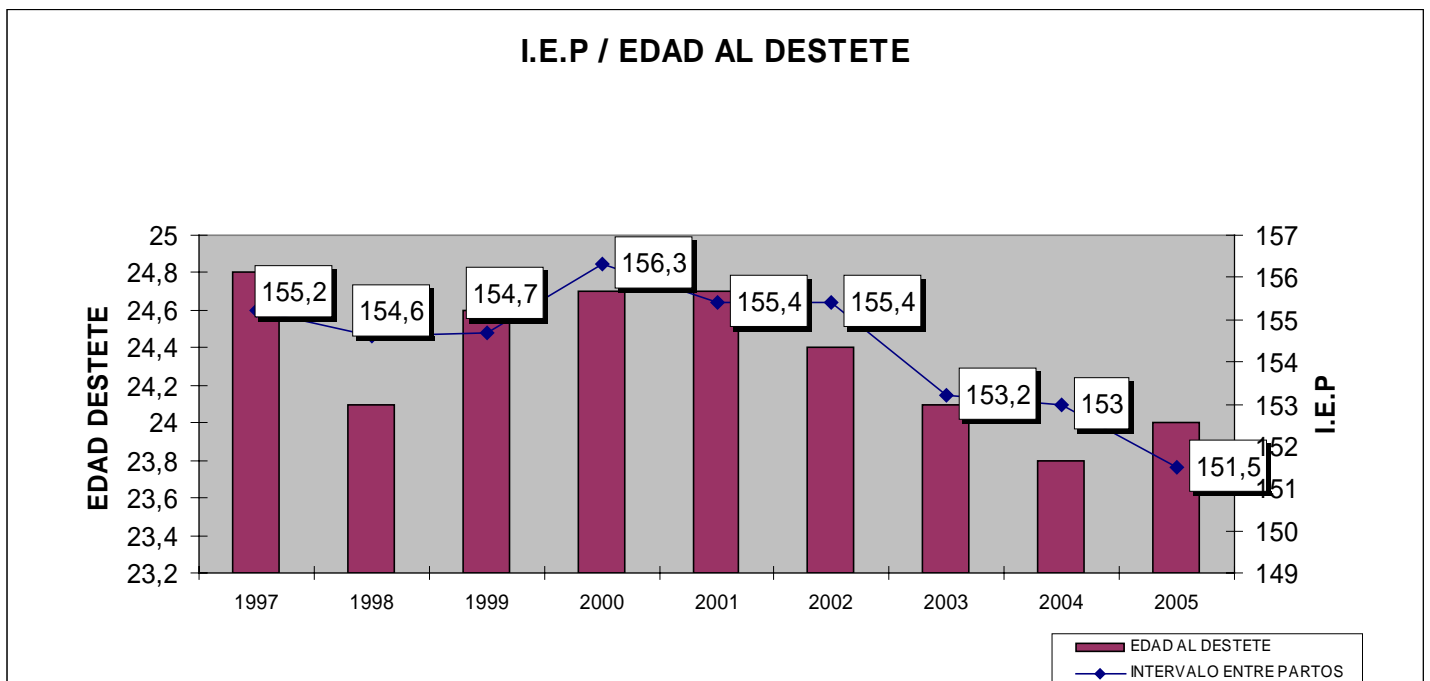
➡ EVOLUCIÓN DESTETADOS / CAMADA

NAC VIVOS / DESTETADOS/ CAMADA



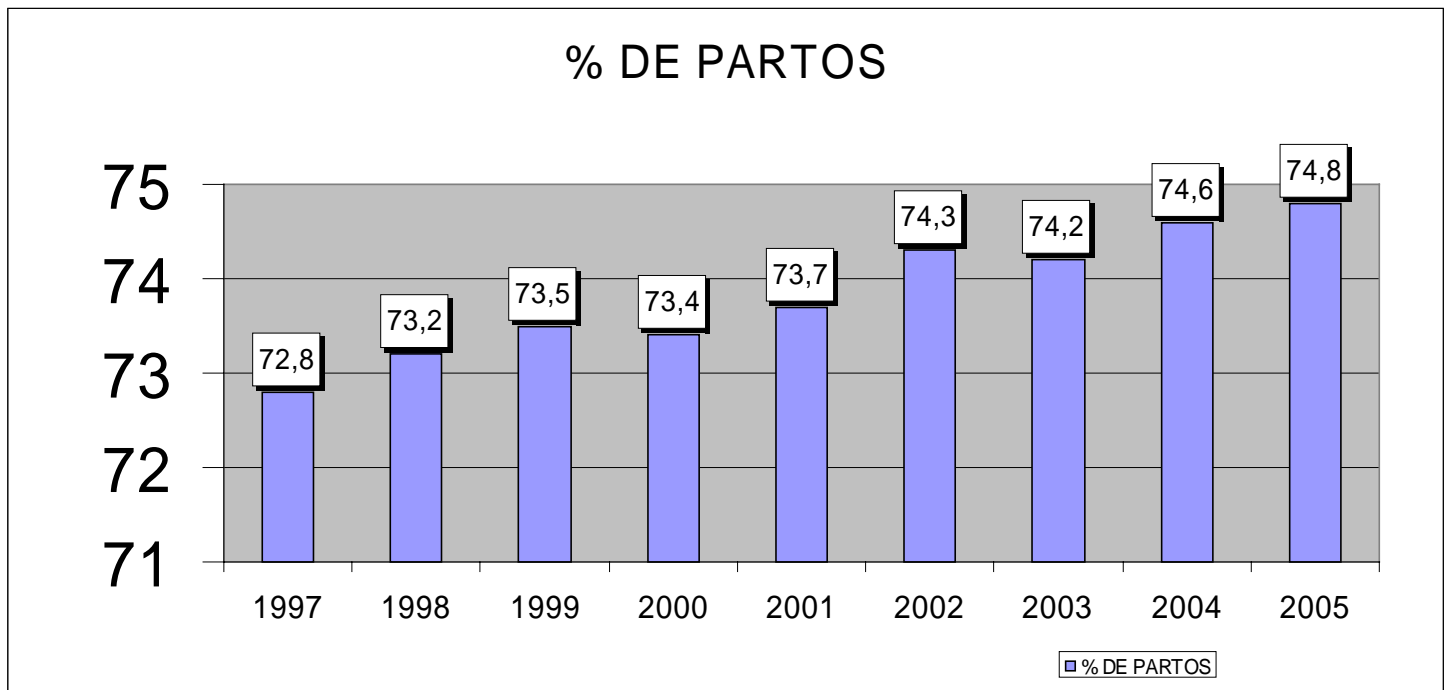
Numero de destetados muy semejante al del año 2005 ya que los parámetros que lo determinan (nacidos vivos y mortalidad nac-destete) han permanecido muy semejantes.

EVOLUCIÓN EDAD AL DESTETE/ INTERVALO ENTRE PARTOS



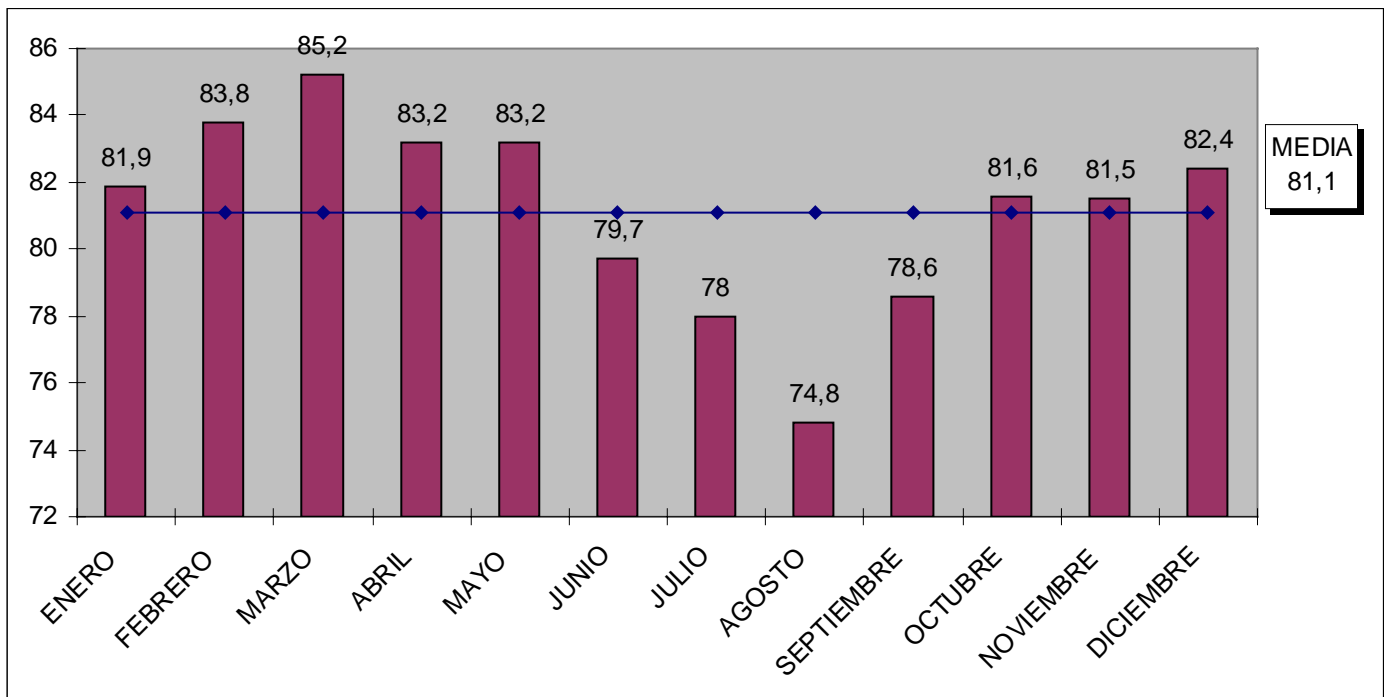
- ✓ Ligeramente aumento de la edad al destete. La aplicación de la ley de bienestar animal que prohíbe destetar lechones de menos de 21 días ha sido aplicada en algunas explotaciones que destetaban muchas camadas con 19 días.
- ✓ Disminución del intervalo entre partos, el más pequeño de nuestra historia.

EVOLUCIÓN % DE PARTOS



Dato lejos del objetivo del 80% para la media y del 85 para las mejores explotaciones.

Queda pues un importante campo donde trabajar técnicos y ganaderos.

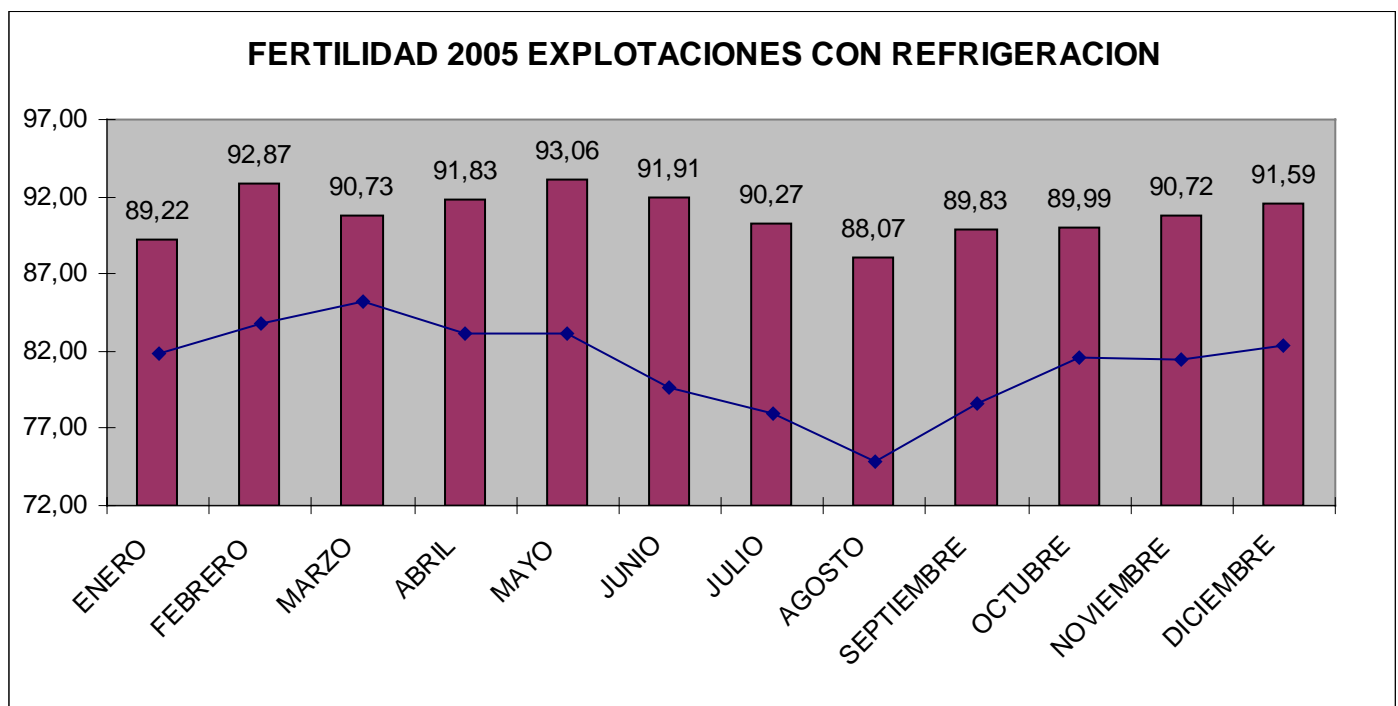


La fertilidad media estimada durante 2005 no ha llegado ni al 82 % (objetivo 85 –90 %).

Como se puede ver en la grafica además esta fertilidad , ya de por si mala , pasa a ser pésima durante los meses de verano , que en nuestras latitudes son al menos 4.

Las explotaciones deberían plantearse la posibilidad de colocar sistemas de refrigeración para los meses de verano tanto en las zona de gestación como en la maternidad .

Las temperaturas que aseguran los sistemas de refrigeración (no sobrepasan los 28°-30 °C incluso par los días de 35°-40° en el exterior) mejora el bienestar animal y con el los índices productivos (mejor salida a celo , mejor fertilidad , menor perdida embrionaria , mayor consumo de pienso en lactación , y menor mortalidad en la fase nacimiento –destete).Eso sin contar que también mejora la calidad del trabajo para los trabajadores de la explotación y con ello evidentemente también los índices productivos.



2.-MEJORES EXPLOTACIONES

	15 MEJORES	MEDIA
EFFECTIVOS		
Nº GRANJAS	15	88
Nº CERDAS PRESENTES	3.966	17.294
LECHONES DESTETADOS	97.416	363.855
PRODUCTIVIDAD		
DEST / CERDA PROD. / AÑO	26,06	22,84
DEST/ CERDA PRESENTE/ AÑO	24,58	21,05
CAMADAS		
CAMADAS DESTETADAS	9.446	38.424
NACIDOS TOTALES / CAMADA	12,36	11,92
NACIDOS VIVOS/ CAMADA	11,69	11,08
NACIDOS MUERTOS/ CAMADA	0,68	0,84
DESTETADOS / CAMADA	10,31	9,47
% PERDIDAS TOTAL NACIDOS	16,6	20,5
% PERDIDAS NAC VIVOS	11,7	14,5
RITMO REPRODUCCION		
% FECUNDACION 1ª CUBRICION	85,8	80,6
INTERVALO ENTRE PARTOS	144,5	151,5
% DE PARTOS	81,2	74,8
EDAD AL DESTETE	22,1	24
Nº CAMADAS CERDA PRODUC/ AÑO	2,53	2,41
INTERVALO DESTETE 1ª CUBRICION	5,1	5,5
I.D.C.F	8	12,5
REPOSICION		
% REPOSICION	42,5	51,5
EDAD AL 1º PARTO	367,3	351,4
% DE 1ª CAMADAS / CERDA PRESENTE	38,2	43,1
BAJAS		
% DE BAJAS	41,6	42,2
CAMADAS DESTETADAS/CERDA BAJA	5,5	5,1
EDAD DE LAS CERDAS A LA BAJA (meses)	34,7	33,6
INTERVALO ULTIMO DESTETE BAJA	30,3	43,4



3,22 LECHONES DE DIFERENCIA ENTRE LAS MEJORES Y LA MEDIA.

3.- COMPARACION CON BASES DE DATOS FRANCESAS

AÑO	FRANCIA 1ºsemes 05	I.T.G.G 2005	DIFERENCIA
EXPLOTACIONES	2298	88	
CAMADAS SEGUIDAS	399.638		
P.C.P	26,6	22,84	+3,76
INTERVALO ENTRE PARTOS	149,4	151,5	-2,1
INTERVALO DESTETE/CUB FERTIL	9,1	12,5	
NACIDOS VIVOS	12,6	11,08	+1,52
NACIDOS MUERTOS	1	0,84	
NACIDOS TOTALES	13,6	11,92	+1,68
MORTALIDAD S / NAC TOTALES	20,6	20,5	=
DURACION LACTACION	24,9	24	-0,9
DESTETADOS/CAMADA	10,9	9,47	+1,43
INTER DESTETE/1ª CUBR	5,1	5,5	
PARTOS A LA BAJA	5,1	5,1	
INTERVALO ULTIMO DESTETE-BAJA	40	43,4	

Fuente para datos Francia : I.T.P

- Se comparan los resultados del 1º semestre francés ya que todavía no se dispone de los resultados de todo el año.
- 3,76 lechones menos de productividad con respecto a las explotaciones francesas por:
 - * una menor eficacia reproductiva ; 2,1 días mas de intervalo entre partos pese a que nuestra lactación es mas corta .
 - * y un menor numero destetados ; ya al nacimiento el numero de nacidos vivos es superior en 1,52 lechones que al destete son 1,43

La media de nuestras mejores explotaciones se situa incluso por debajo de la media francesa.

5.- CURVA DEMOGRAFICA

% de partos	CURVA “IDEAL”	CURVA MEDIA 2005	CURVA MEJORES 2005
primerizas	20	19,4	16,05
2º parto	18	15,7	14,68
Entre 3-6 partos	52	47,3	50,02
7 o más partos	10	17,6	19,25

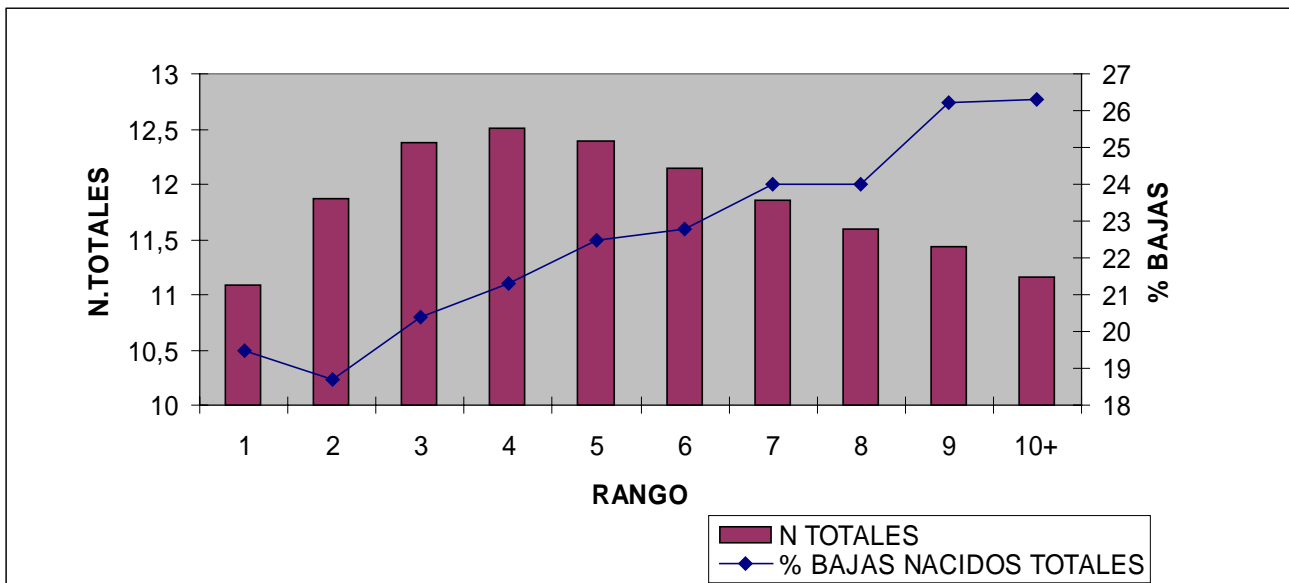
Considerando nuestras 88 explotaciones como una sola esta tendría demasiadas reproductoras de mas de 7 partos (un 7,6 % mas que la curva “ ideal “) y casi un 5% menos de cerdas entre 3-6 partos (las mas productivas) .

Considerando a las 15 mejores explotaciones como una sola tampoco se ajustaría a la curva ideal : demasiadas reproductoras viejas y pocas cerdas entre primerizas y de 2º parto .Seguramente este 2005 no han repuesto adecuadamente y eso les pasara factura en el 2006.

6.- RESULTADOS POR RANGO DE CAMADA

RESULTADOS POR RANGO DE CAMADA 2005

CAMADA	1	2	3	4	5	6	7	8	9	10+
% FECUNDACION 1º CUBRICION	74	77,8	82,5	82,8	83,3	83,5	84,5	85,2	84	85,3
I.D.C.F		15,2	13,1	13	11,8	11,3	10,6	9,6	10,1	11,2
N.VIVOS / CAMADA	10,39	11,22	11,6	11,66	11,42	11,15	10,83	10,55	10,26	10,06
N MUERTOS / CAMADA	0,7	0,65	0,77	0,85	0,97	0,99	1,02	1,05	1,17	1,1
DESTETADOS	8,92	9,65	9,84	9,85	9,6	9,37	9	8,82	8,44	8,22
% BAJAS NACIDOS TOTALES	19,5	18,7	20,4	21,3	22,5	22,8	24	24	26,2	26,3



- ✓ nacidos totales y lechones destetados maximo para las cerdas de 4^a camada.
- ✓ Disminución importante de la productividad a partir de la 7^a camada: aumento del % de nacidos muertos y aumento de mortalidad en fase nacimiento-destete. A partir de la 8^a camada no llegan a destetar 9 lechones. Mantener en nuestras explotaciones mas de un 10% de estas cerdas disminuye lógicamente nuestra productividad.