

Resultados Técnicos y Económicos de las Actividades de Rumiantes Año 2007

Documento resumido: sólo márgenes brutos. No incluye información sobre gastos fijos ni margen neto

2ª.- OVINO DE LECHE y CARNE



Villava, julio 2008

INDICE

4. OVINO LECHE

- 4.1. Comentarios resultados técnicos y económicos 2007.
- 4.2. Resultados técnicos medios año 2007.
- 4.3. Resultados económicos de la campaña 2007.
- 4.4. Distribución del Producto Bruto por oveja.
- 4.5. Distribución de los Gastos Variables por oveja.
- 4.6. Evolución de resultados técnicos y económicos por oveja de leche, 1995-2007.
 - Gráfico 1: Evolución del Producto Bruto, Gastos Variables y Margen Bruto por oveja.
 - Gráfico 2: Evolución de la producción de leche por oveja.
- 4.7. Evolución del Margen Bruto por oveja, durante el periodo 1986-2007.
- 4.8. Resultados económicos, Venta Queso y Venta Leche, año 2007.
- 4.9. Comparación de resultados económicos entre la Raza Latxa (17 expl) y las razas foráneas (6 expl.) para venta de leche.

5. OVINO CARNE

- 5.1. Comentarios resultados técnicos y económicos, año 2007.
- 5.2. Resultados técnicos medios, año 2007.
- 5.3. Resultados económicos medios, año 2007.
- 5.4. Distribución del Producto Bruto por oveja.
- 5.5. Distribución de los Gastos Variables por oveja.
- 5.6. Evolución de resultados por oveja, serie datos 1995-2007.
 - Gráfico1: Evolución del Producto Bruto y la Subvención por oveja.
- 5.7. Evolución del Margen Bruto por oveja, 1986-2007.
- 5.8. Análisis del grupo, según margen bruto por oveja. Cabeza-media-cola.
- 5.9 Sistemas de producción en Ovino de Carne, año 2007.
- 5.10 Comparación de resultados 1993-2006 en euros constantes.
- 5.11. Resultados por mono o pluriactividad en explotaciones de ovino de carne 2007.

Resultados Técnicos y Económicos de las Actividades de Rumiantes Año 2007

IV.- OVINO DE LECHE

4. OVINO DE LECHE.

4.1. Comentarios resultados técnicos y económicos de la campaña 2007.

Se ha analizado una **muestra de 29 explotaciones de raza Latxa**: se incorpora 1 explotación nueva de leche. Se mantiene una muestra constante del 96,6% para poder comparar con el año anterior. Hay 17 que producen queso, 2 queso y leche y 10 que producen solo leche.

Recordar que para realizar la comparación respecto a años anteriores, se eliminó de la muestra del 2005 una explotación cuyo ganado no era de raza latxa. En la tabla del punto 4.7 se muestran los resultados del 2005 corregidos. Este año se realiza nuevamente una comparación entre explotaciones de ovino de leche con raza Latxa y el resto.

Se obtiene un **Margen Bruto de Explotación** de 54.424 € y un Margen Bruto por oveja de 147 €. Ambos resultados suponen un incremento superior al 6% respecto al año anterior.

Estructura de explotación y producciones:

- 370 ovejas por explotación, prácticamente igual que en 2006 y 2005.
- La producción de leche es de 42.837 litros, un incremento de 1.681 litros de leche respecto al 2006. Por oveja, la producción pasa de 111 litros a 116 litros en el 2007.
- El número de UTH totales 1,51 que trabaja en la explotación es ligeramente superior al año 2006 (1,41).
- Incremento del número medio de has de Superficie Agraria Útil (SAU) en 1,56 ha, pasando de 24,13 a 25,69 ha.

Los ingresos totales de la explotación son de 81.862 €, un 6,8 % superiores al año anterior. Se ingresan 5.190 € más.

El incremento del Producto Bruto se ha producido fundamentalmente por un aumento de las ventas de leche y lácteos, aunque hay también una importante variación positiva del inventario:

- Mejoran los ingresos por venta de leche y lácteos: se han ingresado 3.165 € más que el año anterior, 9 € más por oveja.

Crece los **Gastos Variables** de la explotación debido al fuerte incremento de los gastos de alimentación: el gasto medio en concentrados en el 2007 ha sido un 23% superior al del 2006.

4.2. Resultados técnicos medios año 2007.

OVINO LECHE 2007

Nº explotaciones analizadas

29

RESULTADOS TÉCNICOS MEDIOS

ESTRUCTURA	
S.A.U.(Ha.)	25,69
Nº OVEJAS	370,30
OVEJAS/HA	14,42
Nº U.T.H.	1,51
OVEJAS/UTH	245,06

PRODUCCIÓN	
Litros/oveja/año	116
Litros/Ha	1.668
Litros/Explotación	42.837
Litros/U.T.H.	28.349
Corderos vendidos/oveja	0,83
Peso medio cordero(kg.)	10,55

MÁRGENES BRUTOS	
M.Bruto/oveja	146,97
M.Bruto leche-aliment./oveja	95,71
M.Bruto/litro(000)	1.270,49
M.Bruto leche-aliment./litro(000)	827,39

PRECIOS	
Venta leche-leche(1000 litros)	934,54
Venta leche-queso(1000 litros)	2.003,04
Venta kg. queso 6,38L/1KG	12,78
Venta kg. cordero	3,44
Venta cordero lechal	36,31
Compra kg. pienso	0,212

ALIMENTACIÓN(Euros)	
Alimentación/oveja	55,61
Pienso/oveja	33,79
Mezcla/oveja	12,74
Forrajes/oveja	7,88
Pastos/Oveja	1,20
Alimentación/litro(000)	480,72

KG.PIENSO/OVEJA	159,60
-----------------	--------

Datos de 20 explotaciones (8.136 OVEJAS)

MANEJO	
Partos/oveja	0,96
%Nacidos vivos/parto	1,14

4.3. Resultados económicos de la campaña 2007.

Nº Explotaciones analizadas

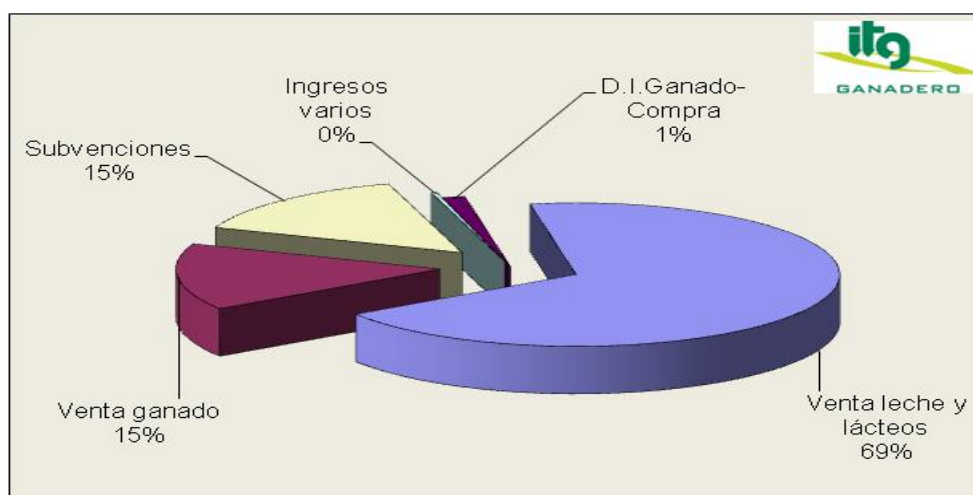
29

RESULTADOS ECONÓMICOS MEDIOS

U.T.H	1,51	Nº OVEJAS	370
U.T.H.Familiar	1,38	LITROS LECHE	42.837
U.T.H.Asalariada	0,13	LITROS/OVEJA	116
S.A.U.(Ha.)	25,69		
S.A.U. Renta	18,16		
	TOTAL	OVEJA	LITRO(000)
PRODUCTO BRUTO	81.862,28	221,07	1.911,03
Venta leche y lácteos	56.034,94	151,32	1.308,10
Venta corderos	11.101,99	29,98	259,17
Ventas de ganado	1.228,25	3,32	28,67
Subvenciones	12.082,50	32,63	282,06
Ingresos varios	276,46	0,75	6,45
Variación de inventario-compras de ganado reproductor	1.138,13	3,07	26,57
GASTOS VARIABLES	27.438,55	74,10	640,54
Concentrados	12.512,65	33,79	292,10
Mezclas	4.717,09	12,74	110,12
Forrajes y pastos	3.362,58	9,08	78,50
Veterinario y medicinas	1.752,23	4,73	40,90
Quesería	950,27	2,57	22,18
Semillas/Fertiliz./Fitosanitari	868,88	2,35	20,28
Otros suministros ganado	3.274,84	8,84	76,45
MARGEN BRUTO	54.423,73	146,97	1.270,49

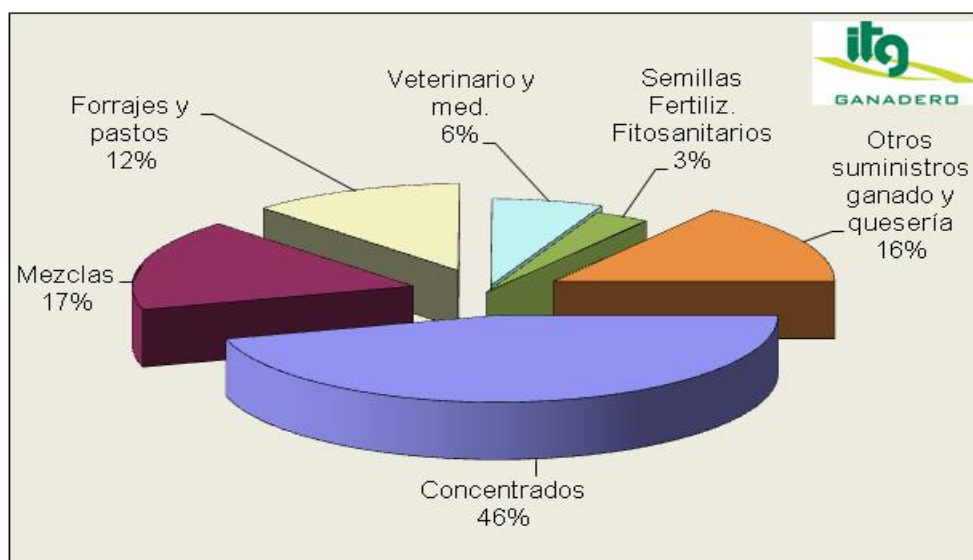
4.4. Distribución del Producto Bruto por oveja.

Venta leche y lácteos	151,3
Venta ganado	33,3
Subvenciones	32,6
Ingresos varios	0,7
D.I.Ganado-Compra	3,1



4.5. Distribución de los Gastos Variables por oveja.

Concentrados	33,8
Mezclas	12,7
Forrajes y pastos	9,1
Veterinario y medicinas	4,7
Semillas/Fertiliz./Fitosanitarios	2,3
Otros suministros ganado y quesería	11,40



4.6. Evolución de resultados técnicos y económicos por oveja de leche. 1.995-2.007.

	1995	1996	1997	1998	1999	2000	2001	2002	2003	2004	2005	2006	2007
Nº Explotaciones analizadas	42	41	40	41	40	36	33	24	28	28	28	28	29
ESTRUCTURA													
S.A.U.(Ha.)	14,289	13,63	17,14	16,27	19,33	18,09	21,9	24,62	23,47	24,62	23,92	24,13	25,69
Nº OVEJAS	269	277	300	313	333	304	345	334	333	338	368	372	370
OVEJAS/Ha.	18,80	20,34	17,50	19,26	17,20	16,81	15,77	13,57	14,20	13,73	15,38	15,41	14,42
Nº U.T.H.	1,17	1,07	1,15	1,14	1,14	1,13	1,32	1,45	1,45	1,51	1,47	1,41	1,51
Nº U.T.H.(Asalariadas)	0,04	0,02	0,04	0,01	0	0	0,02	0,09	0,10	0,15	0,15	0,18	0,13
OVEJAS/U.T.H.	230	259	261	275	292	269	262	230	230	224	250	263	245
PRODUCTO BRUTO	127,01	128,34	134,47	142,52	141,44	161,88	167,05	194,23	190,89	215,63	200,63	206,28	221,07
Venta leche y lácteos	78,56	79,60	86,64	91,34	91,28	112,98	117,40	130,43	131,86	150,28	139,33	142,24	151,32
Venta ganado e ingresos varios	24,48	26,34	29,73	28,51	27,27	29,24	35,26	37,66	35,05	40,84	37,88	35,09	34,04
Subvenciones	21,91	21,01	16,00	20,37	22,20	19,89	16,09	26,75	23,55	26,42	23,86	29,98	32,63
Variación inventario-compras g	2,06	1,39	2,10	2,30	0,69	-0,23	-1,70	-0,61	0,43	-1,91	-0,43	-1,04	3,07
GASTOS VARIABLES	41,12	44,38	47,42	46,16	48,65	54,53	60,92	64,64	63,83	72,06	69,81	68,57	74,10
Concentrados y mezclas	25,02	25,80	28,94	27,94	27,45	33,18	39,24	39,97	38,54	42,58	41,03	40,85	46,53
Forrajes y pastos	8,41	10,33	8,11	7,63	9,24	7,84	7,36	5,94	7,92	10,37	10,88	10,54	9,08
Veterinario y medicinas	2,64	2,55	3,14	3,59	4,44	4,40	4,60	4,96	5,15	5,28	4,48	4,33	4,73
Semillas/Fertilizantes/Fitosaniti	2,10	2,38	2,33	2,97	2,42	3,17	2,81	4,13	2,80	2,4	2,34	2,54	2,35
Quesería y Otros suministros	2,95	3,32	4,90	4,03	5,10	5,94	6,91	9,64	9,42	11,43	11,07	10,31	11,41
MARGEN BRUTO	85,89	83,96	87,05	96,36	92,79	107,35	106,13	129,59	127,06	143,57	130,82	137,71	146,97
PRODUCCIONES-PRECIOS													
Litros/oveja/año	73,42	77	86	88	88	100	107	108	111	118	109	110,73	116
Venta litro(000)	1.069,98	1.033,74	1.007,90	1.041,61	1.042,58	1.128,64	1.099,55	1.209,09	1.187,82	1.270,47	1.275,33	1284,61	1.308,10
Litros/U.T.H.	16.861	19.948	22.424	24.099	25.539	26.940	27.936	24.859	25.509	26.503	27.350	29101	28.348,80
Litros/Explotación	19.728	21.344	25.788	27.473	29.114	30.442	36.875	36.045	36.988	40.020	40.204	41156	42.837
Kg.cordero vendido/oveja	8,47	8,73	8,94	8,56	8,83	8,59	9,61	9,59	9,33	9,64	9,85	9,10	10,55

Gráfico 1: Evolución del Producto Bruto, Gastos Variables y Margen Bruto por oveja 1994-2007.

	1994	1995	1996	1997	1998	1999	2000	2001	2002	2003	2004	2005	2006	2007
PRODUCTO BRUTO	110,1	127,0	128,3	134,5	142,5	141,4	161,9	167,1	194,2	190,9	215,6	200,6	206,3	221,1
GASTOS VARIABLES	33,7	41,1	44,4	47,4	46,2	48,7	54,5	60,9	64,6	63,8	72,1	69,8	68,6	74,1
MARGEN BRUTO	76,4	85,9	84,0	87,1	96,4	92,8	107,4	106,1	129,6	127,1	143,6	130,8	137,7	147,0

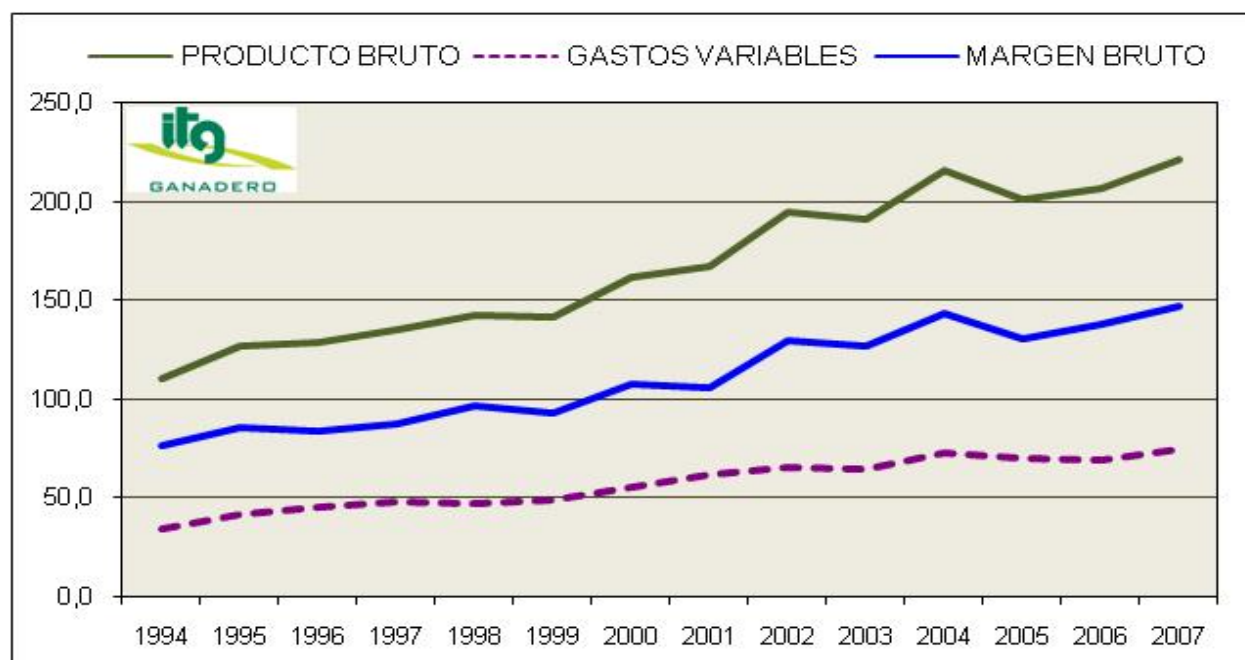


Gráfico 2: Evolución de la producción de leche por oveja.

	1986	1987	1988	1989	1990	1991	1992	1993	1994	1995	1996
Litros leche/oveja	54	50	52	56	66	66	64	70	71	73	77

	1997	1998	1999	2000	2001	2002	2003	2004	2005	2006	2007
Litros leche/oveja	86	88	88	100	107	108	111	118	109	111	116



4.7. Evolución del Margen Bruto por oveja, durante el periodo 1986-2006

OVINO LECHE 1986-2007

EVOLUCIÓN DEL MARGEN BRUTO POR OVEJA EN 22 AÑOS

	1986	1987	1988	1989	1990	1991	1992	1993	1994	1995	1996	1997	1998	1999	2000	2001	2002	2003	2004	2005	2006	2007
OVEJAS/UTH	245	267	226	244	229	238	275	224	229	230	259	261	275	292	269	262	230	230	224	250	263	245
P.BRUTO/OVEJA	70	71	84	91	111	103	98	107	110	127	128	134	143	141	162	167	194	191	216	201	206	221
Kg.Cordero/oveja	7,86	7,43	8,30	9,45	8,98	9,48	9,26	9,48	8,25	8,47	8,73	8,94	8,56	8,83	8,59	9,60	9,59	9,33	9,64	9,84	9,10	10,55
Precio Kg./Cordero	2,41	2,59	2,60	2,74	2,88	2,74	2,51	2,29	2,57	2,64	2,71	2,98	2,95	2,79	2,94	3,26	3,32	3,21	3,37	3,32	3,35	3,44
Litros Leche/oveja	53,5	49,6	51,7	55,8	66,5	66,0	64,3	70,0	70,6	73,4	77,0	86,0	88,0	88,0	100,0	107,0	108,0	111,0	118,0	109,0	110,7	115,7
Pr. Litro(000) Leche	799	757	685	757	847	835	883	877	914	1070	1034	1010	1040	1040	1130	1100	1209	1188	1270	1275	1285	1308
G.variables/oveja	27,1	23,4	22,5	26,8	24,9	33,4	28,9	29,4	33,7	41,1	44,4	47,4	46,2	48,7	54,5	60,9	64,7	63,8	72,1	69,8	68,6	74,1

M.BRUTO POR OVEJA	42,7	47,3	61,0	64,1	82,1	69,1	68,8	77,8	76,4	85,9	84,0	87,0	96,4	92,8	107,4	106,1	129,6	127,1	143,6	130,8	137,7	147,0
----------------------------------	------	------	------	------	------	------	------	------	------	------	------	------	------	------	-------	-------	-------	-------	-------	-------	-------	-------

4.8. Resultados económicos, Venta Queso y Venta Leche, año 2007.

EXPLORACIONES VENTA QUESO	AÑO	EXPLORACIONES VENTA LECHE
Muestra de explotaciones 10	2007	Muestra de explotaciones 17

23,98	Nº Has. SAU	25,01
35.898	LITROS EXPLOTACIÓN	41.164
2.003,04	PRECIO LITRO(000) LECHE	935,34
101	LITROS/OVEJA	116
356,68	Nº MEDIO OVEJAS	355,16

1,56	Familiar	U.T.H.	Familiar	1,16
0,08	Asalariada		Asalariada	0,12
1,64	Total		Total	1,27

217,04	OVEJAS/UTH	279,04
---------------	-------------------	---------------

DATOS POR OVEJA

TOTAL				TOTAL
98.503,07	276,17	PRODUCTO BRUTO	175,00	62.154,52
71.905,26	201,60	VENTA LECHE Y LÁCTEOS	108,41	38.502,23
12.522,62	35,11	VENTA GANADO	30,93	10.984,78
12.177,40	34,14	SUBVENCIONES	32,54	11.557,09
254,36	0,71	I.VARIOS	0,77	274,93
1.643,43	4,61	VARIACION INVENTARIOS+COMPRAS GAN	2,35	835,48
17.727,96	49,70	GASTOS DE ALIMENTACIÓN	54,74	19.442,19
12.369,88	34,68	PIENSOS	32,26	11.457,96
1.878,72	5,27	MEZCLAS	15,44	5.483,38
3.479,36	9,75	FORRAJES Y PASTOS	7,04	2.500,85
2.224,39	6,24	GASTOS QUESERÍA	0,00	0,00
1.733,99	4,86	VETERINARIOS	4,30	1.528,45
1.214,90	3,41	SEMILLAS+ABONOS+FITOS	1,74	619,01
3.473,58	9,74	OTROS GASTOS	8,63	3.065,23
26.374,81	73,95	GASTOS VARIABLES	69,42	24.654,87
72.128,26	202,22	MARGEN BRUTO	105,58	37.499,64

4.9. Comparación de resultados económicos entre la Raza Latxa (17 explotaciones) y las foráneas (7 explotaciones), para venta de leche.

EXPLORACIONES LATXA LECHE		AÑO		EXPLORACIONES OTRAS RAZAS	
Muestra de explotaciones 17		2007		Muestra de explotaciones 7	
25,01	Nº Has. SAU			19,95	
41.164	LITROS EXPLOTACIÓN			127.848	
934,54	PRECIO LITRO(000) LECHE			809,78	
116	LITROS/OVEJA			253	
355,16	Nº MEDIO OVEJAS			504,89	
1,16	Familiar	U.T.H.	Familiar	1,39	
0,12	Asalariada		Asalariada	0,29	
1,27	Total		Total	1,67	
279,04	OVEJAS/UTH			301,81	
DATOS POR OVEJA					
TOTAL					TOTAL
62.154,52	175,00	PRODUCTO BRUTO	276,77		139.738,27
38.502,23	108,41	VENTA LECHE Y LÁCTEOS	205,05		103.528,67
10.984,78	30,93	VENTA GANADO	34,19		17.261,01
11.557,09	32,54	SUBVENCIONES	29,48		14.884,77
274,93	0,77	I.VARIOS	0,61		309,55
835,48	2,35	VARIACION INVENTARIOS+COMPRAS GAN	7,44		3.754,28
19.442,19	54,74	GASTOS DE ALIMENTACIÓN	134,32		67.819,69
11.457,96	32,26	PIENSOS	69,06		34.866,35
5.483,38	15,44	MEZCLAS	31,22		15.763,41
2.500,85	7,04	FORRAJES Y PASTOS	34,05		17.189,93
0,00	0,00	GASTOS QUESERÍA	0,00		0,00
1.528,45	4,30	VETERINARIOS	10,09		5.093,88
619,01	1,74	SEMILLAS+ABONOS+FITOS	0,86		434,78
3.065,23	8,63	OTROS GASTOS	9,78		4.935,99
24.654,87	69,42	GASTOS VARIABLES	155,05		78.284,34
37.499,64	105,58	MARGEN BRUTO	132,67		61.453,93

Resultados Técnicos y Económicos de las Actividades de Rumiantes Año 2007

V.- OVINO DE CARNE

5. OVINO CARNE 2007

5.1. Comentarios resultados técnicos y económicos medios, año 2007.

Se analiza una muestra de 43 explotaciones, entran 5 nuevas explotaciones y permanecen 38 constantes, el 88,4% de la muestra del 2006. En 11 explotaciones comparten actividad con cereal y en otras 4 con otras producciones.

El Margen Bruto de Explotación que se obtiene en el año 2007 es de 35.256 € con un margen por oveja de 48,67 €. El primero disminuye un 18% y el segundo un 12,3%. El descenso de los ingresos por venta de corderos y el aumento de los gastos de alimentación han sido las causas de la disminución de los márgenes brutos.

Estructura de explotación media :

- Un **número de ovejas** inferior al año anterior, 724, siendo de 776 en 2006.
- El número de UTH totales es de 1,17, frente a 1,28 del año anterior.
- La SAU disponible por explotación disminuye en 1,5 ha.
- El número de corderos vendidos es de 1,29, casi igual a los vendidos en 2006.

El Producto Bruto de la explotación desciende a 74.782 €, y a 103,24 € por oveja, un 9,60% y un 3,24% inferior al 2006. Ello supone una disminución de 7.950 € por explotación.

Las variaciones más importantes en los ingresos provienen de:

- La disminución de los ingresos totales por venta de corderos. Han caído más de 5.000 € debido al descenso del número de ovejas por explotación y de los precios de venta de ternasco y lechal. El precio del lechal pasa de 51,47 € a 50,23 €, y el del ternasco de 62,28 € a 57,88 €.
- La variación de inventario. El descenso del inventario final de ganado ha supuesto una penalización de 1.800 euros por explotación.
- La subvención cobrada. Se ha ingresado una menor cantidad por explotación por este concepto (1.500 euros), aunque se ha debido a la reducción del número de ovejas presentes. La subvención percibida por oveja pasa de 32,02 € a 32,17 €.

Los Gastos Variables han sido 39.526 € por explotación, idénticos al año anterior a pesar de haber una reducción importante del número de cabezas del rebaño. Se ha producido un incremento del 6% en los gastos variables por oveja, originado por el aumento del precio de los alimentos concentrados para el ganado. Los precios medios del año del pienso de ovejas han pasado de 0,161 €/kg a 0,196 €/kg (21% de subida).

5.2. Resultados técnicos medios, año 2007.

OVINO CARNE 2007

Nº explotaciones analizadas

43

DATOS ESTRUCTURALES OVINO DE CARNE

ESTRUCTURA	
Nº OVEJAS	724,33
Nº U.T.H.	1,17
OVEJAS/UTH	617

PRODUCCIÓN	
Corderos vendidos/oveja	1,29
Peso cordero vendido	15,17
%Venta cordero/P.Bruto	65,26%

ALIMENTACIÓN por oveja	
€pienso madre y cebo	32,74
€mezcla	2,49
€forrajes	6,19
€pastos	3,34
€alimentación	44,76
kg. pienso	160,21

PRECIOS	
Venta Kg.cordero	3,43
Venta lechal	50,23
Venta ternasco	57,88
% lechal	22,69
% ternasco	77,31
kg. pienso ovejas	0,196
kg. pienso cebo	0,263

Datos de 23 explotaciones

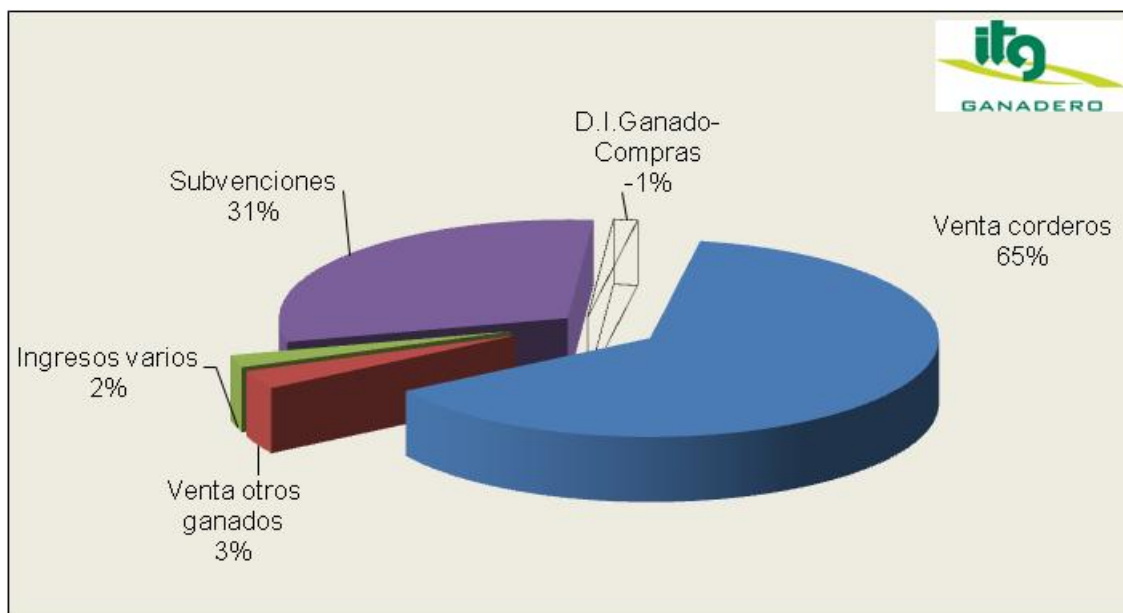
MANEJO DEL GANADO	
Partos/oveja	1,27
Cord.nacidos vivos/oveja	1,62
% Hembras Reposición	12,94%
% Muertes corderos	7,74%

5.3. Resultados económicos medios, año 2007.

Nº Explotaciones analizadas: 43		
U.T.H	1,17	Nº MEDIO OVEJAS
S.A.U.(Ha.)	33,35	724,33
	TOTAL	OVEJA
PRODUCTO BRUTO	74.781,60	103,24
Venta corderos	48.592,31	67,09
Venta otros ganados	2.349,60	3,24
Ingresos varios	1.567,78	2,16
Subvenciones	23.301,54	32,17
Variación de inventario-compras de ganado reproductor	-1.029,63	-1,42
GASTOS VARIABLES	39.525,52	54,57
Concentrados madres	19.814,18	27,36
Concentrados cebo	3.897,32	5,38
Mezcla	1.803,35	2,49
Forrajes	4.486,80	6,19
Pastos	2.418,16	3,34
Veterinario y medicinas	1.901,62	2,63
Semillas,Fertilizantes,Fitosanitarios	1.236,03	1,71
Otros suministros ganado	3.968,05	5,48
MARGEN BRUTO	35.256,08	48,67

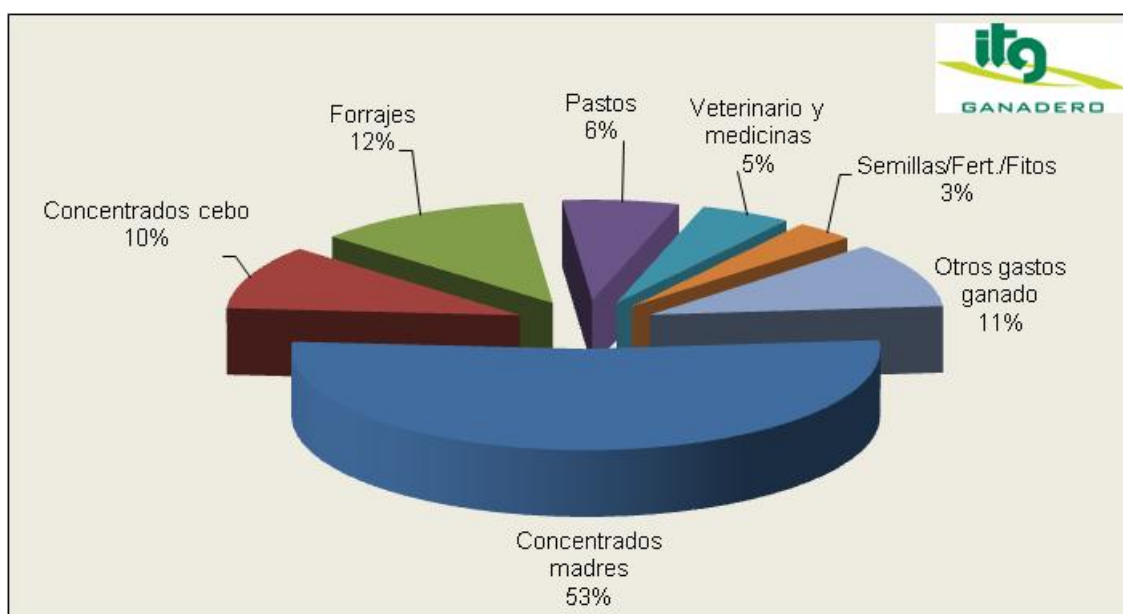
5.4. Distribución del Producto Bruto por oveja.

Venta corderos	67,09
Venta otros ganados	3,24
Subvenciones	2,16
Ingresos varios	32,17
D.I.Ganado-Compra	-1,42



5.5. Distribución de los Gastos Variables por oveja.

Concentrados madres	27,36
Concentrados cebo	5,38
Mezcla	0,00
Forrajes	6,19
Pastos	3,34
Semillas/ Fertiliz / Fitosan.	2,63
Veterinario y medicinas	1,71
Otros suministros ganado	5,48

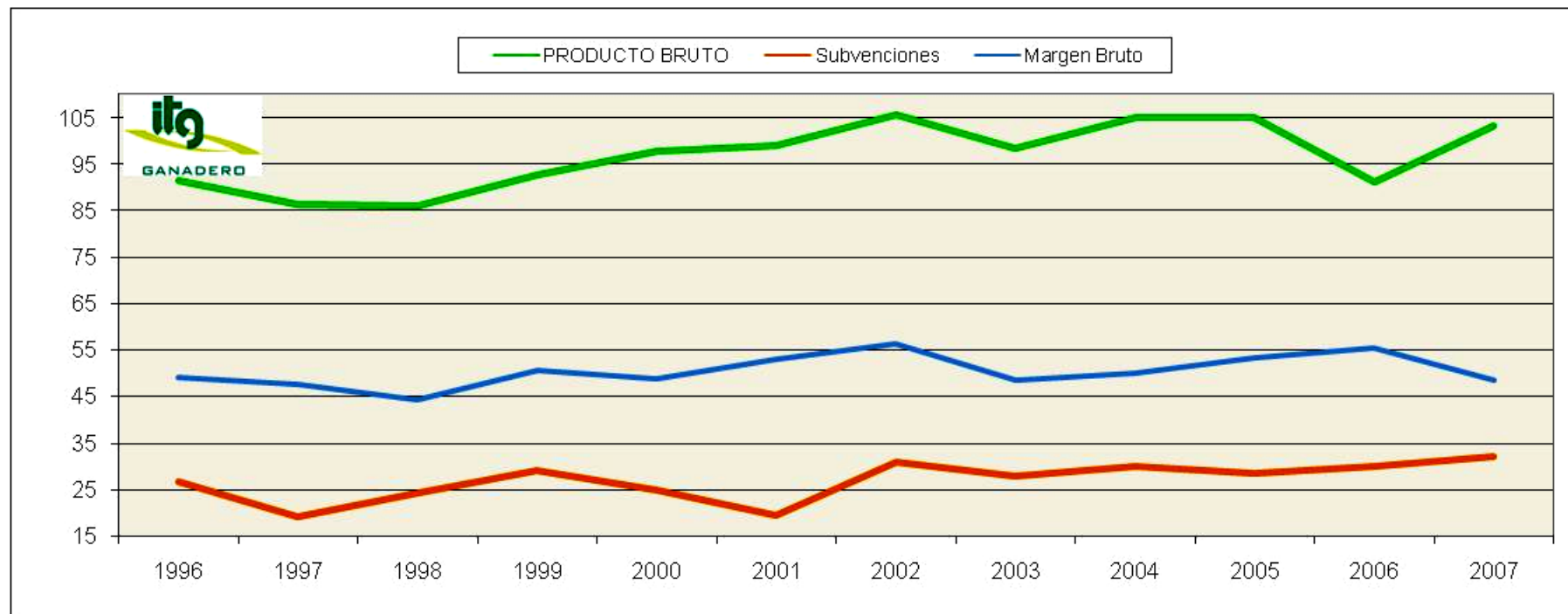


5.6. Evolución de resultados por oveja, serie datos 1995-2007.

	Año 1996	Año 1997	Año 1998	Año 1999	Año 2000	Año 2001	Año 2002	Año 2003	Año 2004	Año 2005	Año 2006	Año 2007
Nº Explotaciones analizadas	29	35	32	30	27	42	45	38	37	39	42	43
ESTRUCTURA												
Nº OVEJAS	777	771	817	808	720	840	835	838	826	741	776	724
Nº U.T.H.	1,38	1,36	1,30	1,25	1,21	1,27	1,26	1,24	1,29	1,2	1,24	1,17
Nº U.T.H.(Asalariadas)	0,27	0,29	0,27	0,19	0,1	0,15	0,2	0,16	0,17	0,06	0,07	0,06
OVEJAS/U.T.H.	563	567	629	647	595	661	662	676	641	618	626	617
RTDOS. ECONÓMICOS(por oveja)												
PRODUCTO BRUTO	91,36	86,41	85,99	92,73	97,83	98,82	105,49	98,17	104,98	104,76	106,66	103,24
Venta corderos	59,34	63,48	57,38	60,20	66,51	72,25	68,21	65,08	70,4	70,83	69,46	67,09
Venta otros ganados	1,29	1,81	1,91	3,08	2,42	1,97	3,27	3,73	3,35	3,78	2,93	3,24
Subvenciones	26,59	19,15	24,44	29,05	25,03	19,47	31,09	27,87	30,18	28,43	32,02	32,17
Ingresos varios	0,53	0,92	0,95	1,09	1,32	1,60	1,85	1,91	1,11	1,8	1,21	2,16
Variación inventario-compras de ganado reproductor	3,61	1,05	1,31	-0,69	2,55	3,53	1,09	-0,42	-0,06	-0,08	1,04	-1,42
GASTOS VARIABLES	42,32	38,77	41,59	41,99	48,91	45,77	49,25	49,59	55,02	51,35	51,20	54,57
Concentrados(madres+cebo) y mezcla	26,61	25,40	24,49	24,84	33,03	27,83	29,08	30,02	36,53	32,21	31,38	35,23
Forrajes+Pastos	9,05	7,66	9,87	9,86	8,62	10,85	12,77	11,29	9,75	9,96	10,22	9,53
Veterinario y medicinas	2,13	2,32	2,23	2,73	3,14	2,61	2,81	3,21	2,9	2,62	2,94	2,63
Semillas/Fertilizantes/Fitosanitarios	2,14	1,62	2,35	1,94	1,61	1,79	1,57	1,68	1,69	1,96	2,01	1,71
Otros gastos ganado	2,39	1,77	2,65	2,62	2,51	2,69	3,03	3,39	4,16	4,59	4,64	5,48
MARGEN BRUTO	49,04	47,64	44,40	50,74	48,92	53,05	56,24	48,58	49,96	53,41	55,47	48,67

Gráfico 1: Evolución del Producto Bruto, la Subvención por oveja y el Margen Bruto

	1994	1995	1996	1997	1998	1999	2000	2001	2002	2003	2004	2005	2006	2007
PRODUCTO BRUTO	91,04	86,11	91,36	86,41	85,99	92,73	97,83	98,82	105,49	98,17	104,98	104,76	106,66	724,33
Subvenciones	29,82	28,25	26,59	19,15	24,44	29,05	25,03	19,47	31,09	27,87	30,18	28,43	32,02	23,95
Margen Bruto	49,04	47,64	44,40	50,74	48,92	53,05	56,24	48,58	49,96	53,41	55,47	48,67	49,04	47,64



5.7. Evolución del Margen Bruto por oveja, 1987-2007.

EVOLUCIÓN MARGENES BRUTOS POR OVEJA DURANTE 21 AÑOS

Año	1987	1988	1989	1990	1991	1992	1993	1994	1995	1996	1997	1998	1999	2000	2001	2002	2003	2004	2005	2006	2007
OVEJAS/UTH	304	325	340	360	400	439	455	489	513	563	567	629	646	595	661	662	676	641	618	626	617
Peso Medio Cordero	22,16	21,56	20,78	20,95	19,19	18,81	21,19	19,70	19,19	19,13	18,39	19,67	18,89	18,09	18,03	18,34	17,22	16,11	15,78	15,58	15,17
Precio Kg./Cordero	2,18	2,25	2,45	2,29	2,21	2,31	2,17	2,47	2,47	2,80	2,99	2,47	2,49	2,73	3,13	3,00	3,06	3,28	3,52	3,49	3,43
Nº corderos/oveja	1,04	1,16	1,20	1,16	1,22	1,18	1,10	1,13	1,17	1,10	1,16	1,17	1,28	1,35	1,28	1,26	1,23	1,33	1,28	1,28	1,29
Subvención/oveja	6,91	15,39	14,84	25,62	22,44	21,04	25,04	29,82	28,25	26,59	19,15	24,44	29,05	25,03	19,47	31,09	27,87	30,18	28,43	32,02	32,17
G.variables/oveja	30,75	32,94	31,78	38,24	30,81	37,53	31,43	33,44	40,15	42,32	38,77	41,60	41,99	48,90	45,77	49,25	49,59	55,02	51,35	51,20	54,57
M.BRUTO/OVEJA	40,39	48,77	49,64	51,06	51,13	39,94	49,40	57,59	45,97	49,05	47,64	44,40	50,75	48,93	53,05	56,34	48,58	49,97	53,41	55,47	48,67

5.8. Análisis de grupo, según Margen Bruto por oveja. Cabeza-Media-Cola.

	ESTRUCTURA		PRODUCCIONES			RESULTADOS ECONOMICOS				
	Nº OVEJAS	OVEJAS/ UTH	Nº Corderos vendidos por oveja	Peso Medio del Cordero	Precio del Kg. de cordero	ALIMENTA- CIÓN POR OVEJA	MARGEN BRUTO POR OVEJA	G.FIJOS POR OVEJA	M.NETO POR OVEJA	M.NETO por UTH Familiar
CABEZA	739	665	1.50	15.74	3.43	39.32	69.09			
(14 Explot.)										
MEDIA	645	591	1.29	15.35	3.47	42.68	48.43			
(15 Explot.)										
COLA	795	642	1.03	15.80	3.42	44.21	30.53			
(14 Explot.)										

5.9. Sistemas de producción en Ovino de Carne, año 2007.

	Grupo 1 Semiestabulado 24		Grupo 2 Mixto 8		Grupo 3 Corraliza 11	
Explotaciones analizadas	24		8		11	
ESTRUCTURA						
S.A.U.(Ha.)	49,52		17,3		9,8	
Nº OVEJAS	564,76		741		1060	
OVEJAS/Ha.	11,40		42,9		108,7	
Nº U.T.H.	0,93		1,14		1,73	
Familiar	0,92		1,14		1,50	
Asalariada	0,01		0,00		0,23	
OVEJAS/U.T.H.	606,45		651		614	
RTDOS. ECONÓMICOS	Total	Oveja	Total	Oveja	Total	Oveja
PRODUCTO BRUTO	60883,8	107,80	72856,2	98,3	106504,3	100,4
Venta cordero ternasco	13077,2	23,16	15016,5	20,3	8550,3	8,1
Venta cordero lechal	25460,7	45,08	36012,7	48,6	60206,6	56,8
Venta ganado	2702,6	4,79	1464,3	2,0	2223,4	2,1
Subvenciones	19743,7	34,96	21688,6	29,3	32237,1	30,4
Ingresos varios	1147,7	2,03	364,4	0,5	3359,4	3,2
Variación inventario-compras ganado reproductor	-1248,1	-2,21	-1690,3	-2,3	-72,5	-0,1
GASTOS VARIABLES	30609,2	54,2	39466,3	53,3	59022,4	55,7
Concentrados madres	15614,7	27,65	19603,0	26,5	29130,4	27,5
Concentrados cebo	3425,8	6,07	4386,6	5,9	4570,2	4,3
Mezcla	93,8	0,17	2285,8	3,1	5182,5	4,9
Forrajes	4864,1	8,61	2989,9	4,0	4752,4	4,5
Pastos	231,2	0,41	3540,3	4,8	6373,6	6,0
Gastos alimentación	24229,6	42,90	32805,5	44,3	50009,0	47,2
Veterinario y medicinas	1621,1	2,87	1829,4	2,5	2566,2	2,4
Semillas/Fertiliz./Fitosanitarios	1326,0	2,35	1226,4	1,7	1046,7	1,0
Otros gastos ganado y cultivos	3432,5	6,08	3605,0	4,9	5400,5	5,1
MARGEN BRUTO	30274,6	53,61	33389,9	45,1	47481,9	44,8

5.10. Comparación de resultados 1993-2006 en euros constantes.

COMPARACIÓN DE RESULTADOS 1993-2007 en euros			IPC 93-07	
	AÑO	AÑO		
	1993	2007	Variación	Variación € constantes
Muestra de explotaciones	53	43	-10	
Nº UTHs	1,4	1,17	-0,23	
Nº OVEJAS	637	724	87,33	
OVEJAS/UTH	455	617	162,37	
Producto Bruto/Oveja	80,84	102,79	21,95	-23,14
* Peso medio cordero vendido	21,19	15,17	-6,02	
* Precio venta Kg cordero	2,17	3,43	1,26	0,05
Gastos Variables/Oveja	31,43	54,63	23,20	5,67
MARGEN BRUTO/OVEJA	49,41	48,16	-1,25	-28,81
MARGEN BRUTO EXPLOTACION	31.474,17	34.885,52	3.411,35	-14.144,63
MARGEN BRUTO/UTH Familiar	29.142,75	31.448,16	2.305,41	-13.950

5.11 Resultados por mono o pluriactividad en el Ovino de Carne 2007.

	Grupo 1 Ovino+otra act.		Grupo 2 Solo ovino		Grupo 3 MEDIA	
Explotaciones analizadas	15		28		43	
ESTRUCTURA						
S.A.U.(Ha.)	19,5		40,7		33,3	
Nº OVEJAS	630		775		724	
OVEJAS/Ha.	32,2		19,0		21,7	
Nº U.T.H.	0,99		1,27		1,17	
Familiar	0,99		1,17		1,11	
Asalariada	0,00		0,10		0,06	
OVEJAS/U.T.H.	636		609		617	
RTDOS. ECONÓMICOS	Total	Oveja	Total	Oveja	Total	Oveja
PRODUCTO BRUTO	65.708,55	104,29	79.642,17	102,78	74.781,60	103,24
Venta cordero ternasco	17.149,67	27,22	9.671,16	12,48	12.279,94	16,95
Venta cordero lechal	26.921,81	42,73	41.343,02	53,36	36.312,37	50,13
Venta ganado	3.492,13	5,54	1.737,54	2,24	2.349,60	3,24
Subvenciones	19.440,91	30,86	25.369,74	32,74	23.301,54	32,17
Ingresos varios	299,16	0,47	2.247,39	2,90	1.567,78	2,16
Variación inventario-compras ganado reproductor	-1.595,14	-2,53	-726,67	-0,94	-1.029,63	-1,42
GASTOS VARIABLES	37.516,06	59,55	40.602,02	52,40	39.525,52	54,57
Concentrados madres	18.431,94	29,26	20.554,67	26,53	19.814,18	27,36
Concentrados cebo	4.453,82	7,07	3.599,20	4,65	3.897,32	5,38
Mezcla	627,38	1,00	2.433,34	3,14	1.803,35	2,49
Forrajes	5.924,08	9,40	3.716,84	4,80	4.486,80	6,19
Pastos	1.484,74	2,36	2.918,21	3,77	2.418,16	3,34
Gastos alimentación	30.921,95	49,08	33.222,25	42,88	32.419,82	44,76
Veterinario y medicinas	1.618,99	2,57	2.053,02	2,65	1.901,62	2,63
Semillas/Fertiliz./Fitosanitarios	1.494,94	2,37	1.097,33	1,42	1.236,03	1,71
Otros gastos ganado y cultivos	3.480,18	5,52	4.229,41	5,46	3.968,05	5,48
MARGEN BRUTO	28.192,49	44,75	39.040,16	50,38	35.256,08	48,67