

# **GESTIÓN TÉCNICA PORCINO**

2006



**I.T.G.GANADERO**

## 1.- RESULTADOS MEDIOS 2006

AÑO	2001	2002	2003	2004	2005	2006
<b>EFFECTIVOS</b>						
Nº GRANJAS	134	130	119	98	88	83
Nº CERDAS PRESENTES	15.884	17.916	18.604	17.150	17.294	17.289
LECHONES DESTETADOS	314.380	348.926	365.465	364.843	363.855	372.132
<b>PRODUCTIVIDAD</b>						
DEST / CERDA PROD. / AÑO	21,36	21,41	21,45	22,5	22,84	23,46
DEST/ CERDA PRESENTE/ AÑO	19,81	19,49	19,66	21,23	21,05	21,54
<b>CAMADAS</b>						
CAMADAS DESTETADAS	34.577	38.310	40.613	38.719	38.424	38.430
NACIDOS TOTALES/ CAMADA	11,39	11,56	11,60	11,88	11,92	12,02
NACIDOS VIVOS/ CAMADA	10,73	10,8	10,76	11,05	11,08	11,22
NACIDOS MUERTOS/ CAMADA	0,66	0,76	0,84	0,83	0,84	0,8
DESTETADOS / CAMADA	9,09	9,11	9,00	9,41	9,47	9,68
% PERDIDAS TOTAL NACIDOS	20,2	21,2	22,4	20,7	20,5	19,5
% PERDIDAS NAC VIVOS	15,3	15,6	16,4	14,8	14,5	13,7
<b>RITMO REPRODUCCION</b>						
% FECUNDACION 1ª CUBRICION	81,5	80,8	79,5	81,6	80,6	84,1
INTERVALO ENTRE PARTOS	155,4	155,4	153,2	153	151,5	150,8
% DE PARTOS	73,7	74,3	74,2	74,6	74,8	75,3
EDAD AL DESTETE	24,7	24,4	24,1	23,8	24	23,6
Nº CAMADAS CERDA PRODUC/ AÑO	2,3	2,4	2,4	2,39	2,41	2,42
INTERVALO DESTETE 1ª CUBRICION	6	5,8	5,7	5,6	5,5	5,5
I.D.C.F	15,7	15,8	14,2	14	12,5	12
<b>REPOSICION</b>						
% REPOSICION	44,9	48,9	45,2	44,2	51,5	49,1
EDAD AL 1º PARTO	323,6	344	350,5	344,3	351,4	351
% DE 1ª CAMADAS / CERDA PRESENTE	41,4	44,5	44,4	42,9	43,1	45,2
<b>BAJAS</b>						
% DE BAJAS	42,2	44	43,2	44,2	42,2	42,5
CAMADAS DESTETADAS/CERDA BAJA	4,8	4,6	4,6	5,1	5,1	5,2
EDAD DE LAS CERDAS A LA BAJA (meses )	34	34	33,7	33,8	33,6	34
INTERVALO ULTIMO DESTETE BAJA	57,5	55,7	49,5	47,8	43,4	44,3

## DISTRIBUCIÓN DE ALGUNOS DATOS 2006

---

### □ TAMAÑO DE EXPLOTACIÓN

MEDIA	EXTREMOS	
208	1235	6

TAMAÑO	N° DE EXPLOTACIONES	%	N° DE CERDAS	%
menos de 100	37	44,8	1.602	9,27
entre 100 y 250	22	26,5	3.353	19,39
mas de 250	24	29	12.333	71,34

### □ PRODUCTIVIDAD ( POR CERDA EN PRODUCCION )

MEDIA	EXTREMOS	
23,46	29,62	11,55

### □ NACIDOS VIVOS

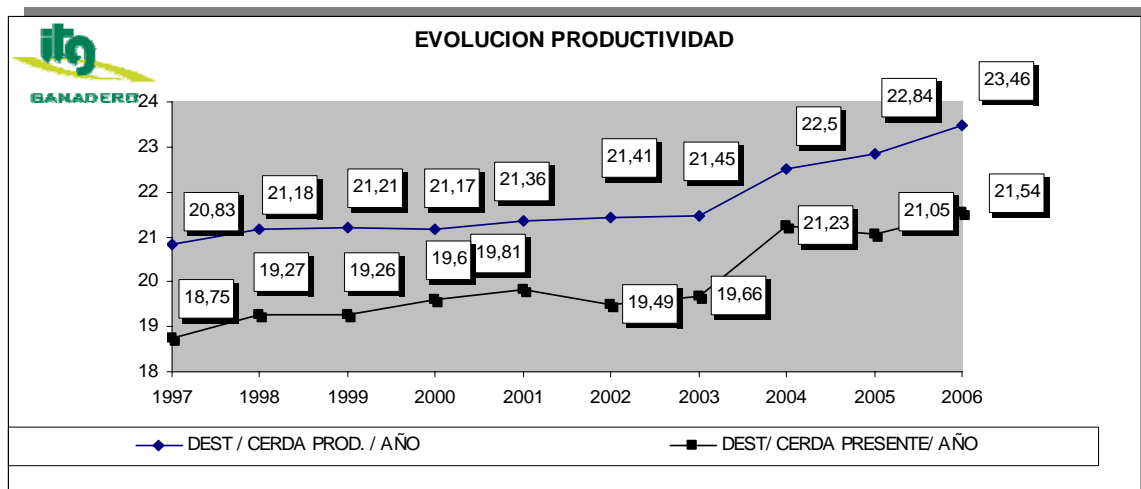
	MEDIA	EXTREMOS	
NAC VIVOS	11,22	13,22	6,65
NAC TOTALES	12,02	14,96	6,89

### □ DESTETADOS

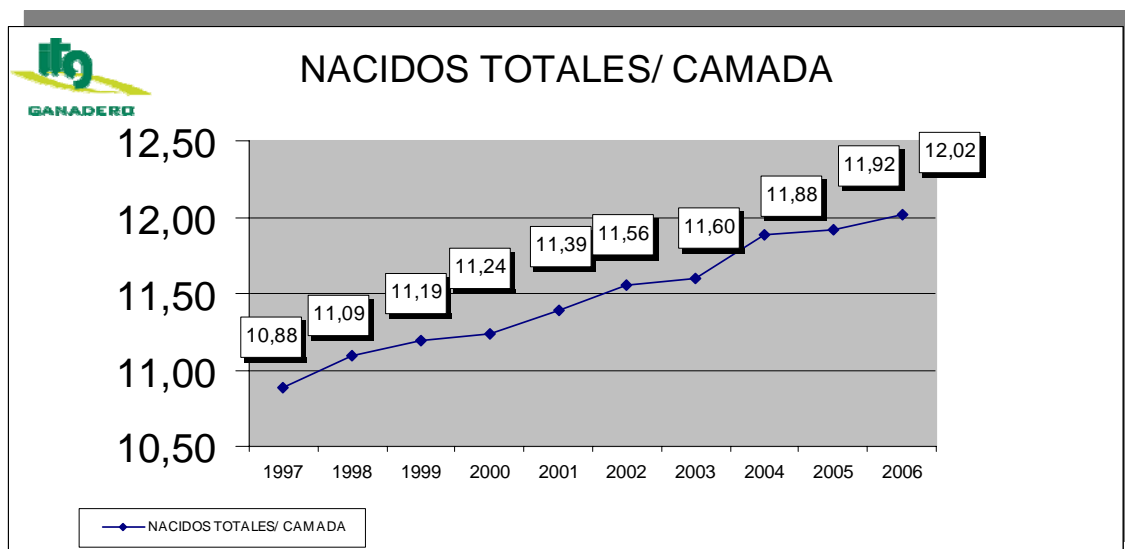
MEDIA	EXTREMOS	
9,68	12,42	5,63

## 2.- EVOLUCION DATOS ÚLTIMOS AÑOS

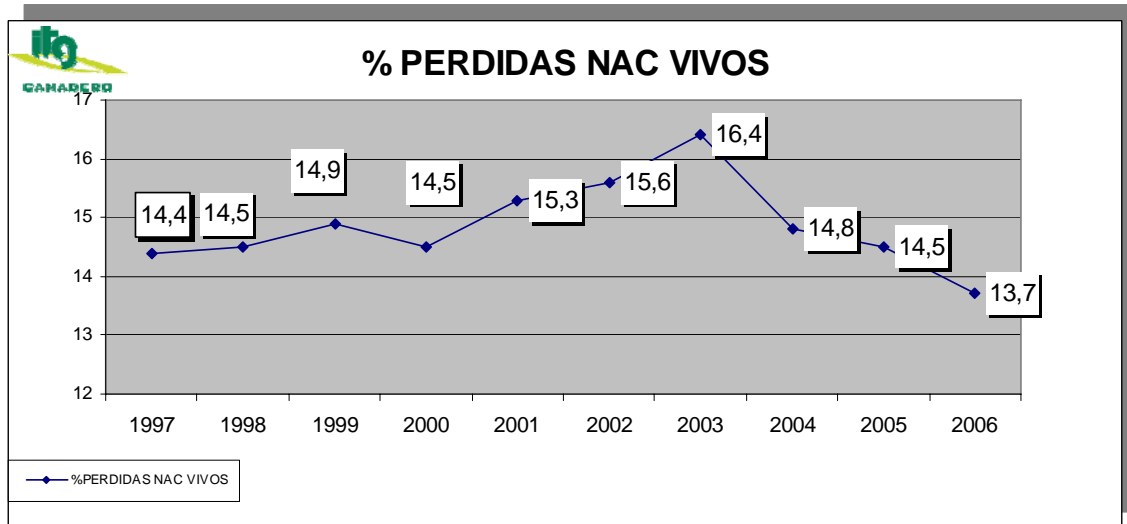
### EVOLUCIÓN DE LA PRODUCTIVIDAD



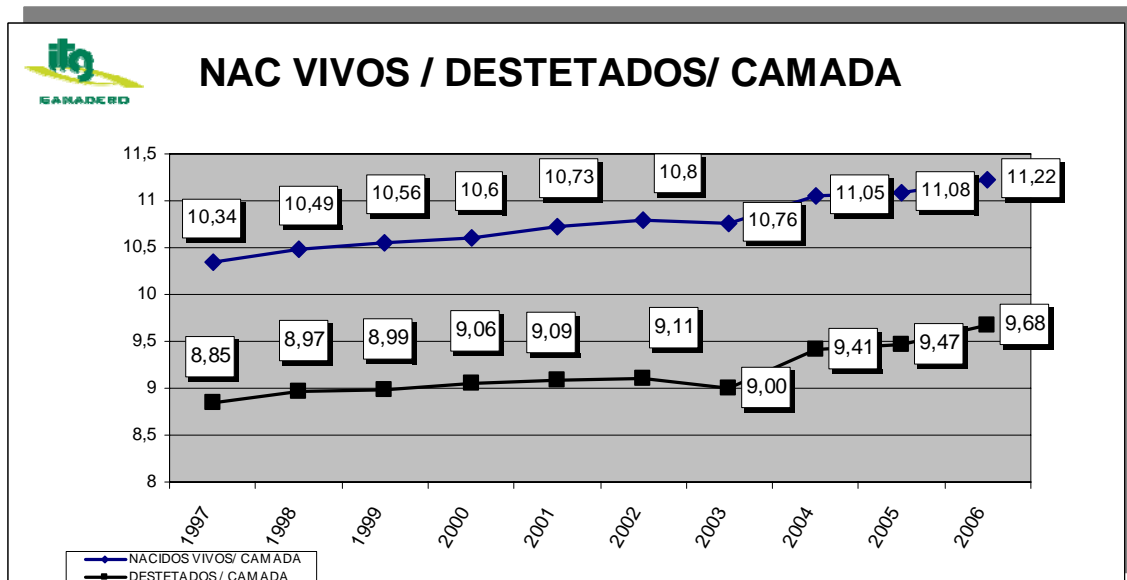
### EVOLUCIÓN NACIDOS TOTALES POR CAMADA



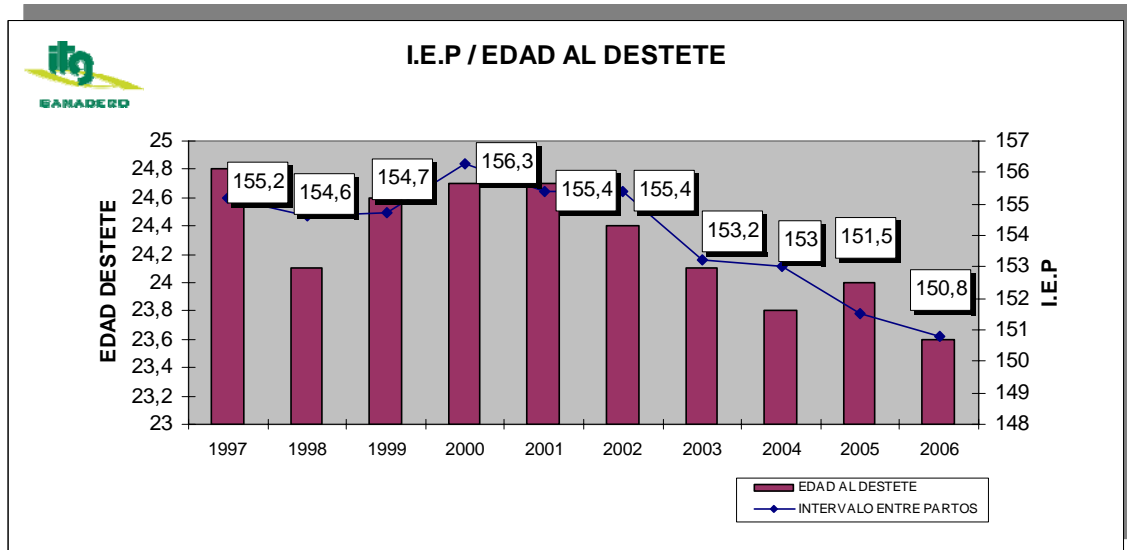
**EVOLUCIÓN MORTALIDAD NAC-DESTETE SOBRE NAC VIVOS.**



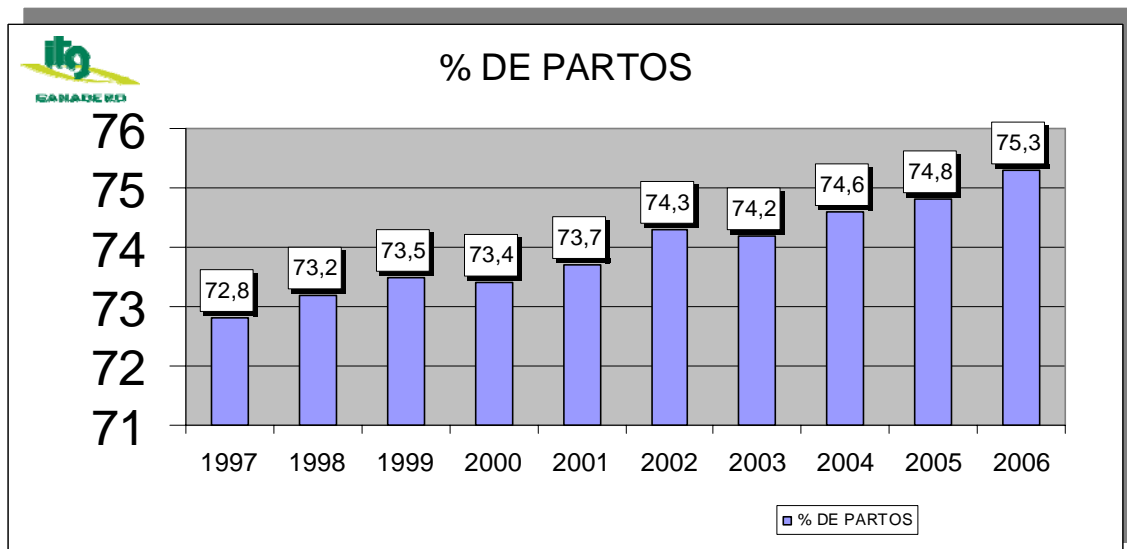
**EVOLUCIÓN DESTETADOS / CAMADA.**



**EVOLUCIÓN INTERVALO ENTRE PARTOS / EDAD AL DESTETE**



**EVOLUCIÓN % DE PARTOS**



### 3.- MEJORES EXPLOTACIONES

#### COMPARACION MEJORES EXPLOTACIONES Y LA MEDIA

	15 MEJORES	MEDIA
--	---------------	-------

EFECTIVOS		
Nº GRANJAS	15	83
Nº CERDAS PRESENTES	4.239	17.289
LECHONES DESTETADOS	101.221	372.132

PRODUCTIVIDAD		
DEST / CERDA PROD. / AÑO	25,76	23,46
DEST/ CERDA PRESENTE/ AÑO	23,9	21,54

CAMADAS		
CAMADAS DESTETADAS	9.832	38.430
NACIDOS TOTALES / CAMADA	12,48	12,02
NACIDOS VIVOS/ CAMADA	11,66	11,22
NACIDOS MUERTOS/ CAMADA	0,82	0,8
DESTETADOS / CAMADA	10,3	9,68
% PERDIDAS TOTAL NACIDOS	17,5	19,5
% PERDIDAS NAC VIVOS	11,7	13,7

RITMO REPRODUCCION		
% FECUNDACION 1ª CUBRICION	87,3	84,1
INTERVALO ENTRE PARTOS	146	150,8
% DE PARTOS	80,4	75,3
EDAD AL DESTETE	21,9	23,6
Nº CAMADAS CERDA PRODUC/ AÑO	2,5	2,42
INTERVALO DESTETE 1ª CUBRICION	5,4	5,5
I.D.C.F	8,8	12

REPOSICION		
% REPOSICION	49,8	49,1
EDAD AL 1º PARTO	368,5	351
% DE 1ª CAMADAS / CERDA PRESENTE	43,3	45,2

BAJAS		
% DE BAJAS	44	42,5
CAMADAS DESTETADAS/CERDA BAJA	5,6	5,2
EDAD DE LAS CERDAS A LA BAJA (meses )	35,5	34
INTERVALO ULTIMO DESTETE BAJA	33,4	44,3

**EVOLUCION DE LAS MEJORES EXPLOTACIONES**

<b>AÑO</b>	<b>2001</b>	<b>2002</b>	<b>2003</b>	<b>2004</b>	<b>2005</b>	<b>2006</b>
<b>EFFECTIVOS</b>						
Nº GRANJAS	20	20	20	15	15	15
Nº CERDAS PRESENTES	3.845	4.453	5.922	5.574	3.966	4.239
LECHONES DESTETADOS	85.852	101.279	134.737	134.230	97.416	101.221

<b>PRODUCTIVIDAD</b>						
DEST / CERDA PROD. / AÑO	23,86	24,08	24,54	25,34	26,06	25,76
DEST/ CERDA PRESENTE/ AÑO	22,35	22,76	22,77	24,03	24,58	23,9

<b>CAMADAS</b>						
CAMADAS DESTETADAS	8.930	10.330	13.738	13.281	9.446	9.832
NACIDOS TOTALES / CAMADA	11,79	12,08	12,04	12,42	12,36	12,48
NACIDOS VIVOS/ CAMADA	11,03	11,38	11,3	11,6	11,69	11,66
NACIDOS MUERTOS/ CAMADA	0,76	0,7	0,74	0,82	0,68	0,82
DESTETADOS / CAMADA	9,61	9,8	9,81	10,11	10,31	10,3
% PERDIDAS TOTAL NACIDOS	18,4	18,9	18,6	18,6	16,6	17,5
% PERDIDAS NAC VIVOS	12,8	13,9	13,2	12,9	11,7	11,7

<b>RITMO REPRODUCCION</b>						
% FECUNDACION 1ª CUBRICION	85,1	85,3	85,4	86	85,8	87,3
INTERVALO ENTRE PARTOS	147,2	148,7	146	145,7	144,5	146
% DE PARTOS	78,2	79,6	80,6	81,2	81,2	80,4
EDAD AL DESTETE	22	22,4	21,5	21,6	22,1	21,9
Nº CAMADAS CERDA PRODUC/ AÑO	2,5	2,5	2,5	2,51	2,53	2,5
INTERVALO DESTETE 1ª CUBRICION	5,6	5,7	5,4	5,3	5,1	5,4
I.D.C.F	10,3	11,1	9,6	9	8	8,8

<b>REPOSICION</b>						
% REPOSICION	50	48,8	44,4	43,8	42,5	49,8
EDAD AL 1º PARTO	320	331	346,5	348,9	367,3	368,5
% DE 1ª CAMADAS / CERDA PRESENTE	47,9	45	45,6	40,4	38,2	43,3

<b>BAJAS</b>						
% DE BAJAS	43,3	44,5	41,5	42,7	41,6	44
CAMADAS DESTETADAS/CERDA BAJA	4,8	4,7	4,7	5,4	5,5	5,6
EDAD DE LAS CERDAS A LA BAJA (meses)	32,2	32,6	32,4	34,1	34,7	35,5
INTERVALO ULTIMO DESTETE BAJA	39,5	39,4	35,2	34,6	30,3	33,4

#### 4.- COMPARACION CON OTRAS BASES DE DATOS

##### COMPARACION CON BASES FRANCESAS

	I.T.G.G	FRANCIA
	2006	1º SEMES 06
<b>EFFECTIVOS</b>		
Nº GRANJAS	83	2233
Nº CERDAS PRESENTES		
LECHONES DESTETADOS		
<b>PRODUCTIVIDAD</b>		
DEST / CERDA PROD. / AÑO	23,46	26,80
DEST/ CERDA PRESENTE/ AÑO		
<b>CAMADAS</b>		
CAMADAS DESTETADAS	38.430	406.136
NACIDOS TOTALES / CAMADA	12,02	13,80
NACIDOS VIVOS/ CAMADA	11,22	12,7
NACIDOS MUERTOS/ CAMADA	0,8	1,1
DESTETADOS / CAMADA	9,68	10,9
% PERDIDAS TOTAL NACIDOS	19,5	20,8
% PERDIDAS NAC VIVOS		
<b>RITMO REPRODUCCION</b>		
% FECUNDACION 1ª CUBRICION	84,1	90
INTERVALO ENTRE PARTOS	150,8	149
% DE PARTOS		
EDAD AL DESTETE	23,6	24,8
Nº CAMADAS CERDA PRODUC/ AÑO		
INTERVALO DESTETE 1ª CUBRICION	5,5	5,1
I.D.C.F	12	8,9
<b>REPOSICION</b>		
% REPOSICION		
EDAD AL 1º PARTO	351	375
% DE 1ª CAMADAS / CERDA PRESENTE		
<b>BAJAS</b>		
% DE BAJAS		
CAMADAS DESTETADAS/CERDA BAJA	5,2	5,1
EDAD DE LAS CERDAS A LA BAJA (meses )	34	34,6
INTERVALO ULTIMO DESTETE BAJA	44,3	41

FUENTE : INSTITUC DU PORC



COMPARACION CON BASES ESPAÑOLAS

**DATOS AÑO 2006 ( DEL 01-10-2005 AL 30-09-2006 )**

	I.T.G		ESPAÑA	
	Media	Mejores	Media	Mejores
Núm. total explotaciones	85	9	556	73
Núm. medio cerdas presentes	208	134	658	679
Núm. medio cerd. pres. 1ª.C.	205	134	598	662
% Altas	51,93	35,38	47,4	48,92
Lech. dest/cerda pres y año	21,07	25,56	20,02	24,55
Lech dest/cerda pres 1ªC y año	21,35	25,68	22,05	25,16
Lech dest/cerda en prod y año	23,18	25,83	23,84	26,11
% Abortos	1,21	0,78	1,73	1,4
Nacidos totales/camada	12,02	12,83	11,93	12,73
Nacidos vivos/camada	11,19	11,9	10,92	11,62
Nacidos muertos/camada	0,83	0,93	1,02	1,11
Destetados/camada	9,58	10,5	9,64	10,37
% Bajas hasta destete sobre NT	20,18	18,13	17,16	17,97
Núm. partos/cerda pres y año	2,2	2,43	2,08	2,37
Núm. partos/cerd. pres 1ªC y año	2,23	2,45	2,29	2,42
Núm. partos/cerda en prod y año	2,42	2,46	2,47	2,52
% Repeticiones	23,64	15,35	20,27	14,85
Interv. destete-1ª C	7,46	6,82	6,94	6,18
Interv. destete - cub. Fértil	12,47	9,84	11,12	8,76
Edad al destete (días)	24	24	22	22
Intervalo entre partos (días)	151	148	148	145
Edad al 1er. Parto (días)	354	336	389	356
Edad cerdas al parto (meses)	25,53	29,51	25,64	24,88
Edad cerdas a la baja (meses)	31,59	38,53	31,04	31,75
Camadas dest./cerda de baja	4,38	6,17	4,34	4,84
% Cerdas de baja	46,99	42,16	43,85	48,13

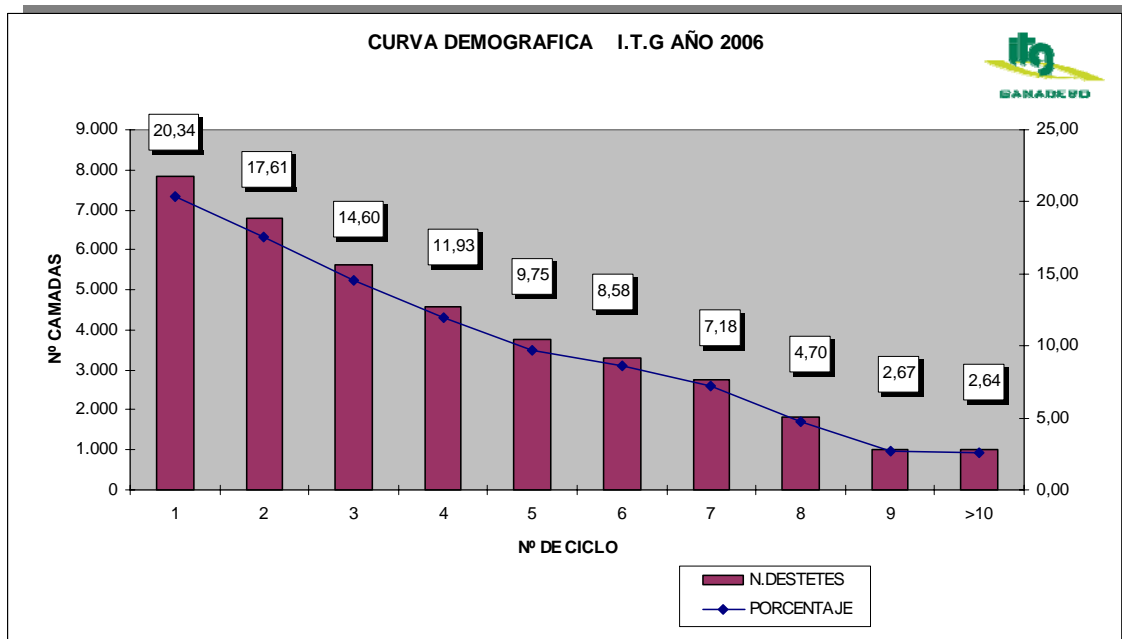
FUENTE :

**BANCO DE DATOS  
DE REFERENCIA DEL  
PORCINO ESPAÑOL**



**5.- RESULTADOS POR RANGO DE CAMADA**

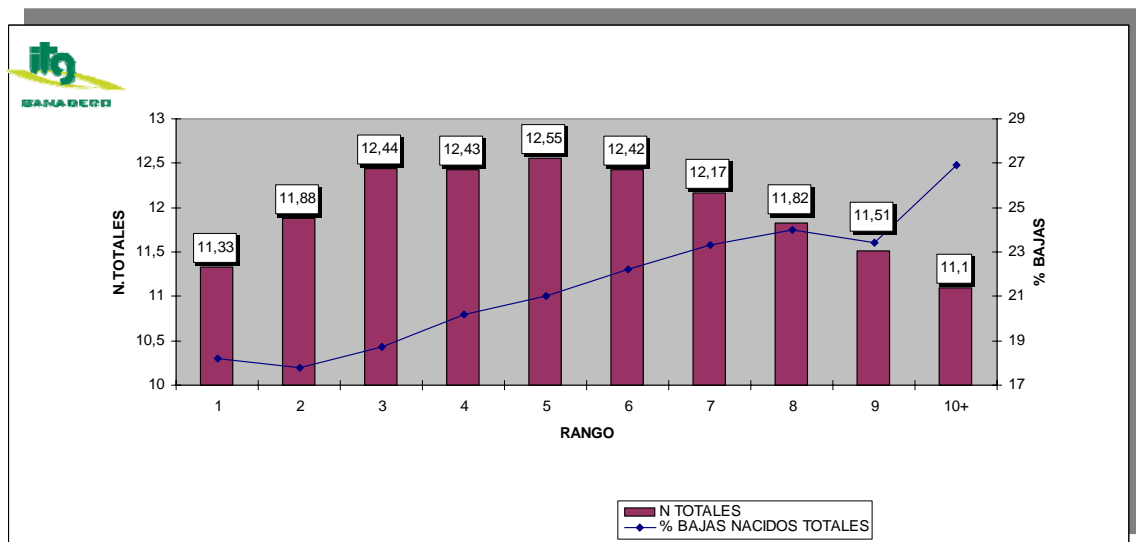
**CURVA DEMOGRAFICA MEDIA**



<b>% de partos</b>	<b>CURVA "IDEAL"</b>	<b>CURVA MEDIA 2006</b>	<b>CURVA MEJORES 2006</b>
<b>Primerizas</b>	<b>20</b>	<b>20,34</b>	<b>18,68</b>
<b>2º parto</b>	<b>18</b>	<b>17,61</b>	<b>16,15</b>
<b>Entre 3-6 partos</b>	<b>52</b>	<b>44,86</b>	<b>44,45</b>
<b>7 o más partos</b>	<b>10</b>	<b>17,19</b>	<b>20,72</b>

### RESULTADOS POR RANGO DE CAMADA

CAMADA	1	2	3	4	5	6	7	8	9	10 +
<b>% FECUNDACION 1ª CUBRICION</b>	75,4	78,5	81,6	82,6	81,2	81,8	82,2	81,7	83,7	82,4
<b>I.D.C.F</b>		15	11,6	11,5	11,9	11,7	10,2	10,1	9,3	9,2
<b>N.VIVOS/ CAMADA</b>	10,68	11,26	11,73	11,66	11,64	11,4	11,04	10,76	10,44	9,94
<b>N.MUERTOS / CAMADA</b>	0,65	0,62	0,71	0,77	0,91	1,02	1,13	1,06	1,07	1,16
<b>DESTETADOS</b>	9,27	9,77	10,11	9,92	9,91	9,66	9,34	8,98	8,82	8,11
<b>% BAJAS N.TOTALES</b>	18,2	17,8	18,7	20,2	21	22,2	23,3	24	23,4	26,9



### EVOLUCION NACIDOS TOTALES EN PRIMERA Y SEGUNDA CAMADA

	1ª CAMADA	2ª CAMADA
<b>AÑO 2003</b>	11	11,5
<b>AÑO 2004</b>	11,12	11,73
<b>AÑO 2005</b>	11,09	11,87
<b>AÑO 2006</b>	11,33	11,88

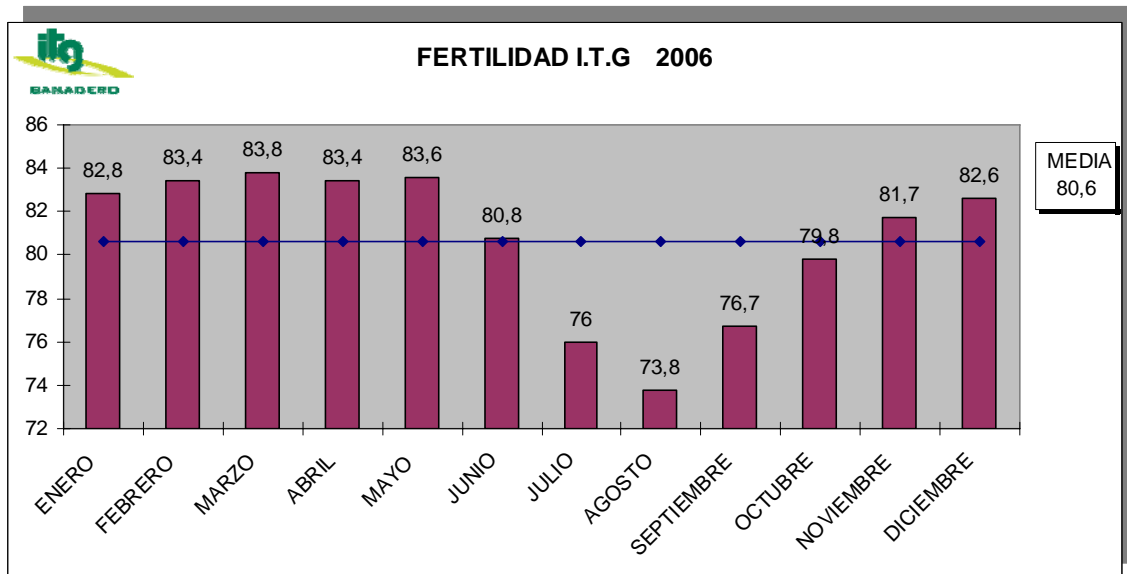
**6.- ESTUDIO DETALLADO DE LA FERTILIDAD**

**DATOS I.T.G 2006**

<b>CUBRICIONES HECHAS</b>	<b>51.522</b>
<b>CUBRICIONES CONTABILIZADAS</b>	<b>49.496</b>
<b>CUBRICIONES FECUNDAS</b>	<b>39.894 *</b>
<b>% DE FERTILIDAD</b>	<b>80,6</b>

\* 2.026 ( CASI UN 4% ) CUBRICIONES NO SE CONTABILIZAN PORQUE SE DAN DE BAJA TRAS LA CUBRICION SIN QUE SE SEPA EL ESTADO DE LA CERDA.

SI SUPONEMOS QUE EL 80 % DE ESTAS CUBRICIONES SON DE CERDAS QUE SE DAN DE BAJA POR VACIAS, LA FERTILIDAD BAJA HASTA EL 78 %



## EXPLOTACIONES CON REFRIGERACION 2006

<b>CUBRICIONES HECHAS</b>	<b>3.391</b>
<b>CUBRICIONES CONTABILIZADAS</b>	<b>3.263</b>
<b>CUBRICIONES FECUNDAS</b>	<b>2.890</b>
<b>% DE FERTILIDAD</b>	<b>88,6</b>

