

Resultados Técnicos y Económicos de las Actividades de Rumiantes Año 2006

V.- OVINO DE CARNE



Villava, julio 2007

V.- Ovino de Carne

INDICE

5. OVINO CARNE

- 5.1. Comentarios resultados técnicos y económicos, año 2006.
- 5.2. Resultados técnicos medios, año 2006.
- 5.3. Resultados económicos medios, año 2006.
- 5.4. Distribución del Producto Bruto por oveja.
- 5.5. Distribución de los Gastos Variables por oveja.
- 5.6. Evolución de Resultados Económicos por oveja 2003-2006.
- 5.7. Evolución de resultados por oveja, serie datos 1995-2006.
Gráfico 4: Evolución del Producto Bruto y la Subvención por oveja.
- 5.8. Evolución del Margen Bruto por oveja, 1986-2006.
- 5.9. Análisis del grupo, según margen bruto por oveja. Cabeza-media-cola.
- 5.10. Sistemas de producción en Ovino de Carne, año 2006.
- 5.11. Resultados por mono o pluriactividad en el Ovino de Carne 2006.
- 5.12. Comparación de resultados 1993-2006 en euros constantes.

5. OVINO DE CARNE.

5. OVINO CARNE 2006

5.1. Comentarios resultados técnicos y económicos medios, año 2006.

Se analiza una muestra de 42 explotaciones, entran 4 nuevas explotaciones y permanecen 38 constantes, el 90,5% de la muestra del 2005. En 12 explotaciones comparten actividad con cereal y en otras 2 con otras producciones.

Esttuctura de explotación media :

- Con un **número de ovejas** superior al año anterior, 776, siendo de 741 en 2005.
- El número de UTH totales es de 1,28, frente a 1,2 del año anterior.
- El número de corderos vendidos es de 1,28, igual a los vendidos en 2005.

El Producto Bruto de la explotación asciende a 82.737,94 €, y por oveja 106,67 €. Aumenta en 4.081,89 € por explotación y también, 1,91 € por oveja.

Las variaciones más importantes en los ingresos provienen:

* La subvención cobrada es mayor que la del año 2005. Se han ingresado 32,02 € por oveja frente a los 28,43 € ingresados el año anterior. Este hecho ha supuesto el ingresar 3.764,6 € menos en la explotación.

* Los ingresos por venta de cordero han sido 1.371,61€ superiores. Son los dos factores que más han influido en la mejora del Producto Bruto.

- Se ha mantenido el número de corderos vendidos por oveja

- Ha aumentado el precio del cordero ternasco, 62,28 € frente a 61,94 € del año pasado, el lechal, pasa de 52,72 € en el año 2005 a 51,47 € en 2006.

Los Gastos Variables han sido de 39.408,77 € por explotación (un 3,53 % más) y 50,81 € por oveja (un 0,54% menos). Este aumento ha sido debido fundamentalmente al de gasto en piensos tanto para madres como para cebo. Se ha pasado de consumir 155,71 kg. de pienso madres por oveja a 173,07 kg., es decir, 17,36 kg. más por oveja.

5.2. Resultados técnicos medios, año 2006.

 Nº explotaciones analizadas 42

DATOS ESTRUCTURALES OVINO DE CARNE

ESTRUCTURA	
Nº OVEJAS	775,63
Nº U.T.H.	1,24
OVEJAS/UTH	626

PRODUCCIÓN	
Corderos vendidos/oveja	1,28
Peso cordero vendido	15,58
%Venta cordero/P.Bruto	65,12%

ALIMENTACIÓN por oveja	
€ pienso madre y cebo	29,31
€ mezcla	2,07
€ forrajes	6,81
€ pastos	3,41
€ alimentación	41,60
kg. pienso	173,07

PRECIOS	
Venta Kg.cordero	3,49
Venta lechal	51,47
Venta ternasco	62,28
% lechal	27,07
% ternasco	72,93
kg. pienso ovejas	0,161
kg. pienso cebo	0,232

Datos de 26 explotaciones

DISTRIBUCIÓN DE PARTOS (%)			
Enero		Julio	
	37,13		12,09
Marzo		Septiembre	
Abril		Octubre	
	29,5		21,28
Junio		Diciembre	

Datos de 26 explotaciones

MANEJO DEL GANADO	
Partos/oveja	1,27
Cord.nacidos vivos/oveja	1,65
% Hembras Reposición	14,85
% Muertes corderos	8,07

5.3. Resultados económicos medios, año 2006.

Nº Explotaciones analizadas 42

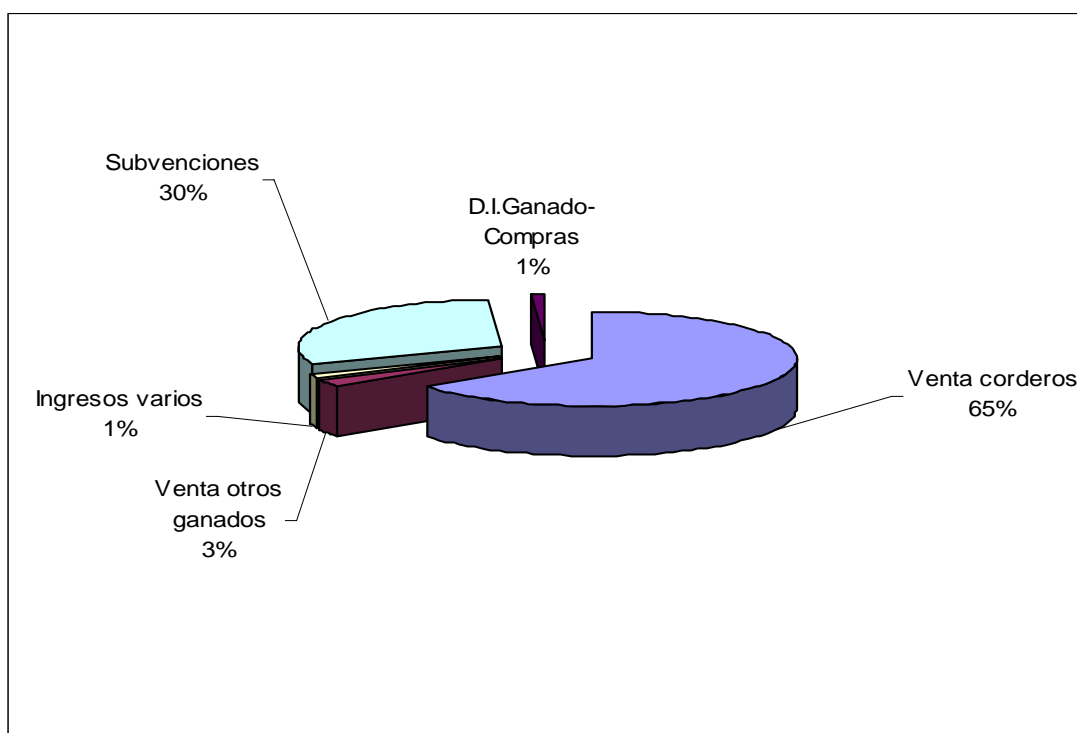
RESULTADOS ECONÓMICOS MEDIOS

U.T.H	1,24	Nº MEDIO OVEJAS
S.A.U.(Ha.)	34,81	775,63

	TOTAL	OVEJA
PRODUCTO BRUTO	82.737,94	106,67
Venta corderos	53.878,31	69,46
Venta otros ganados	2.270,98	2,93
Ingresos varios	936,37	1,21
Subvenciones	24.836,38	32,02
Variación de inventario-compras de ganado reproductor	815,89	1,05
GASTOS VARIABLES	39.710,72	51,20
Concentrados madres	18.921,30	24,39
Concentrados cebo	3.809,84	4,91
Mezcla	1.608,37	2,07
Forrajes	5.285,34	6,81
Pastos	2.643,69	3,41
Veterinario y medicinas	2.279,78	2,94
Semillas, Fertilizantes, Fi	1.560,35	2,01
Otros suministros ganac	3.602,04	4,64
MARGEN BRUTO	43.027,22	55,47

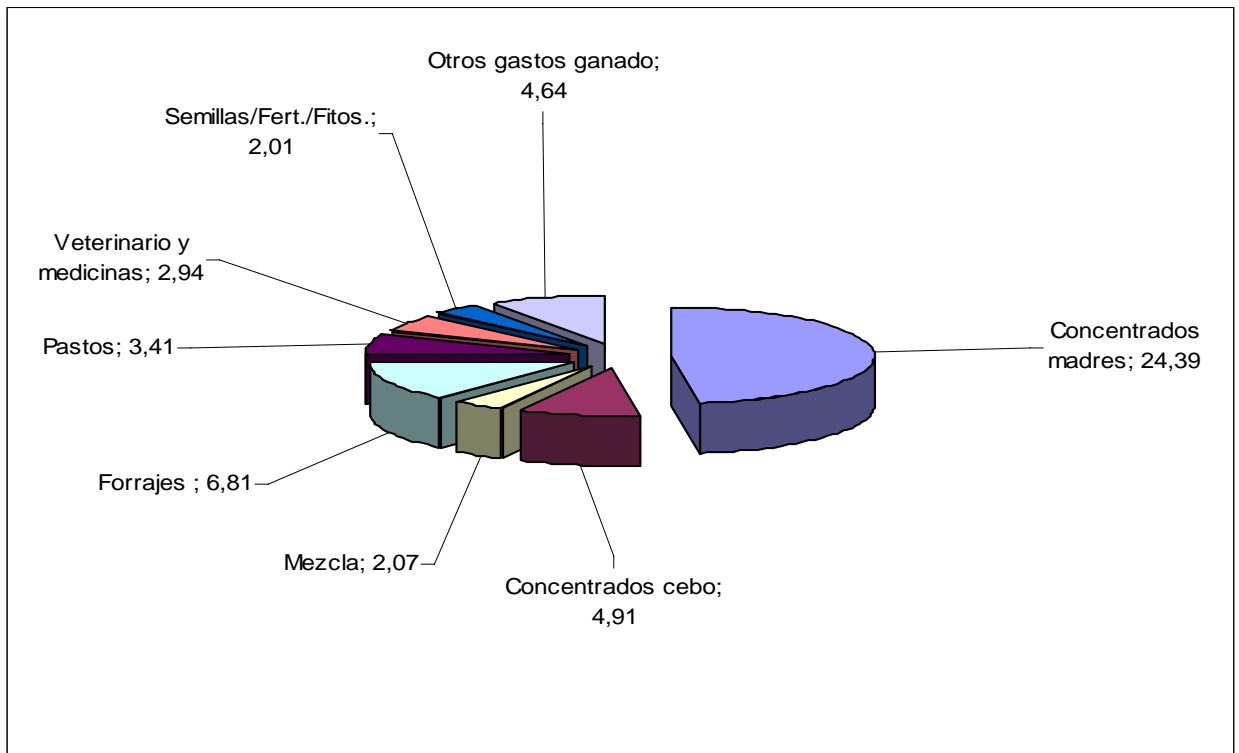
5.4. Distribución del Producto Bruto por oveja.

Venta corderos	69,46
Venta otros ganados	2,93
Ingresos varios	1,21
Subvenciones	32,02
D.I.Ganado-Compras	1,05



5.5. Distribución de los Gastos Variables por oveja.

Concentrados madres	24,39
Concentrados cebo	4,91
Mezcla	2,07
Forrajes	6,81
Pastos	3,41
Veterinario y medicinas	2,94
Semillas/Fert./Fitos.	2,01
Otros gastos ganado	4,64



5.6. Evolución de resultados Económicos por oveja 2003-2006.

EVOLUCION RESULTADOS ECONOMICOS ANUALES POR OVEJA.OVINO CARNE

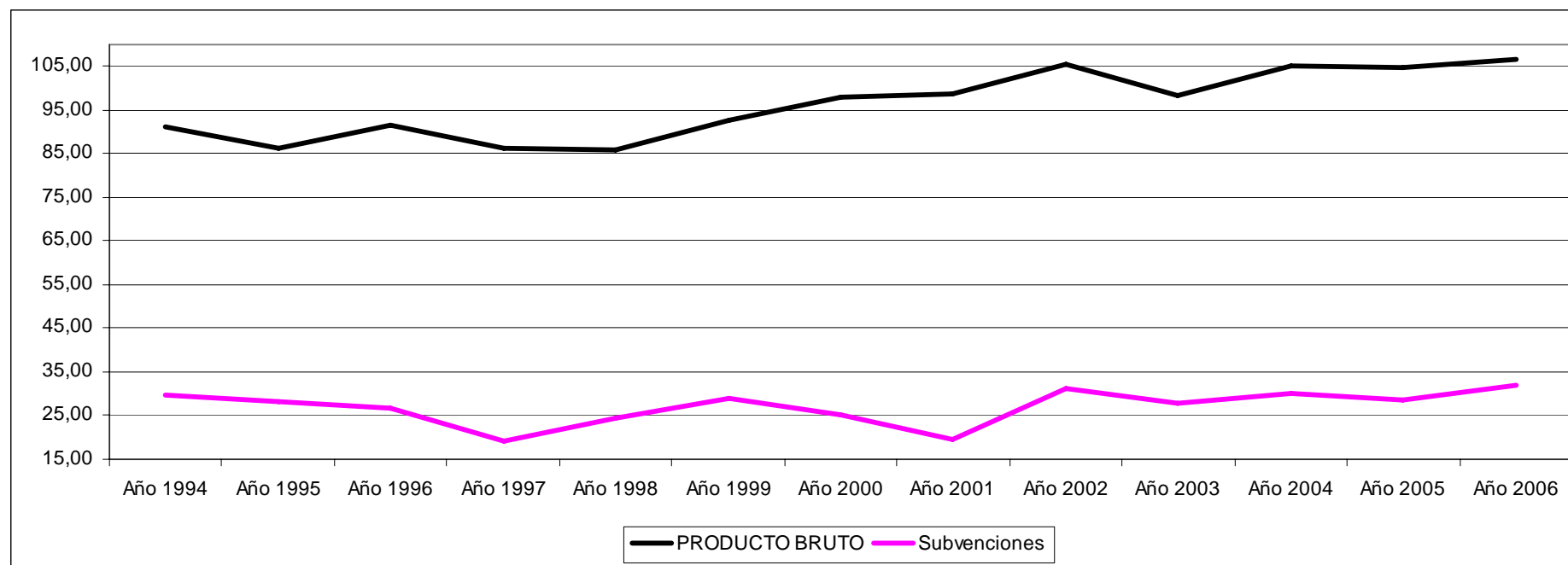
TITULAR	MEDIA	Nº Explotaciones analizadas			43
Nº Explot.	ITG O.C.	? Pincha aquí para cambiar de explotaci			
ESTRUCTURA		2003	2004	2005	2006
Nº OVEJAS		29347	29328	28643	32577
Nº U.T.H.		43,1	45,8	46,3	52,1
Nº U.T.H.(Asalariadas)		6,1	6,0	2,3	2,8
OVEJAS/U.T.H.		681	641	619	626
PRODUCTO BRUTO		98,39	105,26	104,97	106,66
Venta corderos		65,29	70,11	71,03	69,46
Venta otros ganados		3,96	3,44	3,81	2,93
Subvenciones		27,94	30,55	28,43	32,02
Ingresos varios		1,67	1,15	1,81	1,21
Variación inventarios+compra ganado		-0,47	0,00	-0,10	1,04
GASTOS VARIABLES		47,57	54,33	50,72	51,20
Concentrados(madres+cebo) y mezcla		31,38	36,05	32,39	31,38
Forrajes+Pastos		7,84	9,54	10,05	10,22
Veterinario y medicinas		3,35	2,91	1,72	2,94
Semillas/Fertilizantes/Fitosanitarios		1,62	1,73	1,96	2,01
Otros gastos ganado		3,37	4,10	4,61	4,64
MARGEN BRUTO		50,83	50,92	54,25	55,47

5.7. Evolución de resultados por oveja, serie datos 1995-2006.

	Año 1995	Año 1996	Año 1997	Año 1998	Año 1999	Año 2000	Año 2001	Año 2002	Año 2003	Año 2004	Año 2005	Año 2006
Nº Explotaciones analizadas	40	29	35	32	30	27	42	45	38	37	39	42
ESTRUCTURA												
Nº OVEJAS	769	777	771	817	808	720	840	835	838	826	741	776
Nº U.T.H.	1,5	1,38	1,36	1,30	1,25	1,21	1,27	1,26	1,24	1,29	1,2	1,24
Nº U.T.H.(Asalariadas)	0,28	0,27	0,29	0,27	0,19	0,1	0,15	0,2	0,16	0,17	0,06	0,07
OVEJAS/U.T.H.	513	563	567	629	647	595	661	662	676	641	618	626
RTDOS. ECONÓMICOS(por oveja)												
PRODUCTO BRUTO	86,11	91,36	86,41	85,99	92,73	97,83	98,82	105,49	98,17	104,98	104,76	106,67
Venta corderos	55,49	59,34	63,48	57,38	60,20	66,51	72,25	68,21	65,08	70,4	70,83	69,46
Venta otros ganados	0,77	1,29	1,81	1,91	3,08	2,42	1,97	3,27	3,73	3,35	3,78	2,93
Subvenciones	28,25	26,59	19,15	24,44	29,05	25,03	19,47	31,09	27,87	30,18	28,43	32,02
Ingresos varios	1,10	0,53	0,92	0,95	1,09	1,32	1,60	1,85	1,91	1,11	1,8	1,21
Variación inventario-compras de ganado reproductor	0,50	3,61	1,05	1,31	-0,69	2,55	3,53	1,09	-0,42	-0,06	-0,08	1,05
GASTOS VARIABLES	40,15	42,32	38,77	41,59	41,99	48,91	45,77	49,25	49,59	55,02	51,35	51,20
Concentrados(madres+cebo) y mezcla	24,03	26,61	25,40	24,49	24,84	33,03	27,83	29,08	30,02	36,53	32,21	31,38
Forrajes+Pastos	10,18	9,05	7,66	9,87	9,86	8,62	10,85	12,77	11,29	9,75	9,96	10,22
Veterinario y medicinas	2,11	2,13	2,32	2,23	2,73	3,14	2,61	2,81	3,21	2,9	2,62	2,94
Semillas/Fertilizantes/Fitosanitarios	1,98	2,14	1,62	2,35	1,94	1,61	1,79	1,57	1,68	1,69	1,96	2,01
Otros gastos ganado	1,85	2,39	1,77	2,65	2,62	2,51	2,69	3,03	3,39	4,16	4,59	4,64
MARGEN BRUTO	45,96	49,04	47,64	44,40	50,74	48,92	53,05	56,24	48,58	49,96	53,41	55,47

Gráfico 4: Evolución del Producto Bruto y la Subvención por oveja.

	Año 1994	Año 1995	Año 1996	Año 1997	Año 1998	Año 1999	Año 2000	Año 2001	Año 2002	Año 2003	Año 2004	Año 2005	Año 2006
PRODUCTO BRUTO	91,04	86,11	91,36	86,41	85,99	92,73	97,83	98,82	105,49	98,17	104,98	104,76	106,66
Subvenciones	29,82	28,25	26,59	19,15	24,44	29,05	25,03	19,47	31,09	27,87	30,18	28,43	32,02



5.8. Evolución del Margen Bruto por oveja, 1987-2006.

EVOLUCIÓN MARGENES BRUTOS POR OVEJA DURANTE 20 AÑOS

Año	1987	1988	1989	1990	1991	1992	1993	1994	1995	1996	1997	1998	1999	2000	2001	2002	2003	2004	2005	2006
OVEJAS/UTH	304	325	340	360	400	439	455	489	513	563	567	629	646	595	661	662	676	641	618	626
Peso Medio Cordero	22,16	21,56	20,78	20,95	19,19	18,81	21,19	19,70	19,19	19,13	18,39	19,67	18,89	18,09	18,03	18,34	17,22	16,11	15,78	15,58
Precio Kg./Cordero	2,18	2,25	2,45	2,29	2,21	2,31	2,17	2,47	2,47	2,80	2,99	2,47	2,49	2,73	3,13	3,00	3,06	3,28	3,52	3,49
Nº corderos/oveja	1,04	1,16	1,20	1,16	1,22	1,18	1,10	1,13	1,17	1,10	1,16	1,17	1,28	1,35	1,28	1,26	1,23	1,33	1,28	1,28
Subvención/oveja	6,91	15,39	14,84	25,62	22,44	21,04	25,04	29,82	28,25	26,59	19,15	24,44	29,05	25,03	19,47	31,09	27,87	30,18	28,43	32,02
G.variables/oveja	30,75	32,94	31,78	38,24	30,81	37,53	31,43	33,44	40,15	42,32	38,77	41,60	41,99	48,90	45,77	49,25	49,59	55,02	51,35	51,33
M.BRUTO/OVEJA	40,39	48,77	49,64	51,06	51,13	39,94	49,40	57,59	45,97	49,05	47,64	44,40	50,75	48,93	53,05	56,34	48,58	49,97	53,41	55,33

5.9. Análisis de grupo, según Margen Bruto por oveja. Cabeza-Media-Cola.

	PRODUCCIONES					ALIMENTACIÓN POR OVEJA	M.BRUTO POR OVEJA
	Nº OVEJAS	OVEJAS/UTH	Nº Corderos vendidos por oveja	Peso Medio del Cordero	Precio del Kg. de cordero		
CABEZA (14 Explot.)	563	549	1,41	17,33	3,23	36,56	73,73
MEDIA (14 Explot.)	832	697	1,34	14,24	3,82	43,33	57,80
COLA (14 Explot.)	933	622	1,14	15,68	3,39	43,10	43,04



5.10. Sistemas de producción en Ovino de Carne, año 2006.

	Grupo 1 Semiestabulado		Grupo 2 Mixto		Grupo 3 Corraliza	
Explotaciones analizadas	20,0		9,0		13,0	
ESTRUCTURA						
S.A.U.(Ha.)	54,38		23,7		17,2	
Nº OVEJAS	603,46		755		1053	
OVEJAS/Ha.	11,10		31,9		61,3	
Nº U.T.H.	1,02		1,07		1,63	
Familiar	1,01		1,01		1,48	
Asalariada	0,01		0,06		0,15	
OVEJAS/U.T.H.	591,63		706		646	
RTDOS. ECONÓMICOS	Total	Oveja	Total	Oveja	Total	Oveja
PRODUCTO BRUTO	67988,2	112,66	81515,6	107,9	107209,2	101,9
Venta cordero ternasco	20740,9	34,37	16156,6	21,4	9622,2	9,1
Venta cordero lechal	23944,2	39,68	38190,6	50,6	58150,6	55,2
Venta ganado	2918,6	4,84	1187,0	1,6	2289,3	2,2
Subvenciones	19558,6	32,41	22244,2	29,5	33859,6	32,2
Ingresos varios	600,3	0,99	751,7	1,0	1588,4	1,5
Variación inventario-compras ganado reproductor	225,6	0,37	2985,5	4,0	1699,2	1,6
GASTOS VARIABLES	30611,8	50,73	36416,1	48,2	55806,3	53,0
Concentrados madres	14843,6	24,60	15926,4	21,1	27359,9	26,0
Concentrados cebo	3846,4	6,37	3226,7	4,3	3985,0	3,8
Mezcla	397,0	0,66	1700,8	2,3	3408,0	3,2
Forrajes	5112,2	8,47	3745,1	5,0	6466,7	6,1
Pastos	292,2	0,48	4261,5	5,6	5138,6	4,9
Gastos alimentación	24491,5	40,59	28860,5	38,2	46358,1	44,0
Veterinario y medicinas	1751,0	2,90	1845,8	2,4	3448,0	3,3
Semillas/Fertiliz./Fitosanitarios	1403,2	2,33	2054,7	2,7	1470,8	1,4
Otros gastos ganado	2966,1	4,92	3655,0	4,8	4529,4	4,3
MARGEN BRUTO	37376,5	61,94	45099,5	59,7	51402,8	48,8
PRODUCCIONES-PRECIOS						
Corderos vendidos/oveja	1,31		1,32		1,23	
Precio venta lechal	51,96		52,0		51,0	
Precio venta ternasco	62,82		61,3		62,0	

5.11. Resultados por mono o pluriactividad en el Ovino de Carne 2006.

RESULTADOS ECONÓMICOS POR MONO O PLURIACTIVIDAD

	Grupo 1		Grupo 2		Grupo 3	
	Ovino+otra act.		Solo ovino		MEDIA	
Explotaciones analizadas	26		13		39	
ESTRUCTURA						
S.A.U.(Ha.)		17,87		38,4		31,6
Nº OVEJAS		660,46		782		741
OVEJAS/Ha.		36,95		20,3		23,5
Nº U.T.H.		1,07		1,3		1,2
Familiar		1,07		1,2		1,1
Asalariada		0,00		0,1		0,1
OVEJAS/U.T.H.		615,48		620		618
RTDOS. ECONÓMICOS	Total	Oveja	Total	Oveja	Total	Oveja
PRODUCTO BRUTO	72667,8	110,03	80150,2	102,5	77656,1	104,8
Venta cordero ternasco	23591,9	35,72	14708,1	18,8	17669,4	23,8
Venta cordero lechal	26848,2	40,65	38831,9	49,7	34837,3	47,0
Venta ganado	4508,3	6,83	1952,8	2,5	2804,6	3,8
Subvenciones	18016,5	27,28	22599,4	28,9	21071,8	28,4
Ingresos varios	358,0	0,54	1822,1	2,3	1334,1	1,8
Variación inventario-compras						
ganado reproductor	-655,1	-0,99	235,8	0,3	-61,2	-0,1
GASTOS VARIABLES	34254,2	51,86	39968,2	51,1	38063,5	51,3
Concentrados madres	15094,7	22,85	20216,1	25,9	18509,0	25,0
Concentrados cebo	4333,3	6,56	3623,3	4,6	3860,0	5,2
Mezcla	315,3	0,48	2104,2	2,7	1507,9	2,0
Forrajes	6521,7	9,87	3840,4	4,9	4734,2	6,4
Pastos	2059,4	3,12	2941,9	3,8	2647,8	3,6
Gastos alimentación	28324,4	42,89	32726,0	41,9	31258,8	42,2
Veterinario y medicinas	1559,1	2,36	2138,5	2,7	1945,4	2,6
Semillas/Fertiliz./Fitosanitarios	1585,4	2,40	1392,2	1,8	1456,6	2,0
Otros gastos	2785,3	4,22	3711,5	4,7	3402,7	4,6
MARGEN BRUTO	38413,6	58,16	40182,0	51,4	39592,5	53,4

5.12. Comparación de resultados 1993-2006 en euros constantes.

COMPARACIÓN DE RESULTADOS 1993-2006 en euros			IPC 93-06	
	AÑO 1993	AÑO 2006	Variación	Variación € constantes
Muestra de explotaciones	53	42	-11	
Nº UTHs	1,4	1,24	-0,16	
Nº OVEJAS	637	776	138,63	
OVEJAS/UTH	455	626	170,87	
Producto Bruto/Oveja	80,84	106,66	25,82	-14,19
* Peso medio cordero vendido	21,19	15,58	-5,61	
* Precio venta Kg cordero	2,17	3,49	1,32	0,25
Gastos Variables/Oveja	31,43	51,33	19,90	4,34
MARGEN BRUTO/OVEJA	49,41	55,33	5,92	-18,53
MARGEN BRUTO EXPLOTACION	31.474,17	42.918,26	11444,09	-4135,63
MARGEN BRUTO/UTH Familiar	29.142,75	36.563,22	7420,47	-7.005